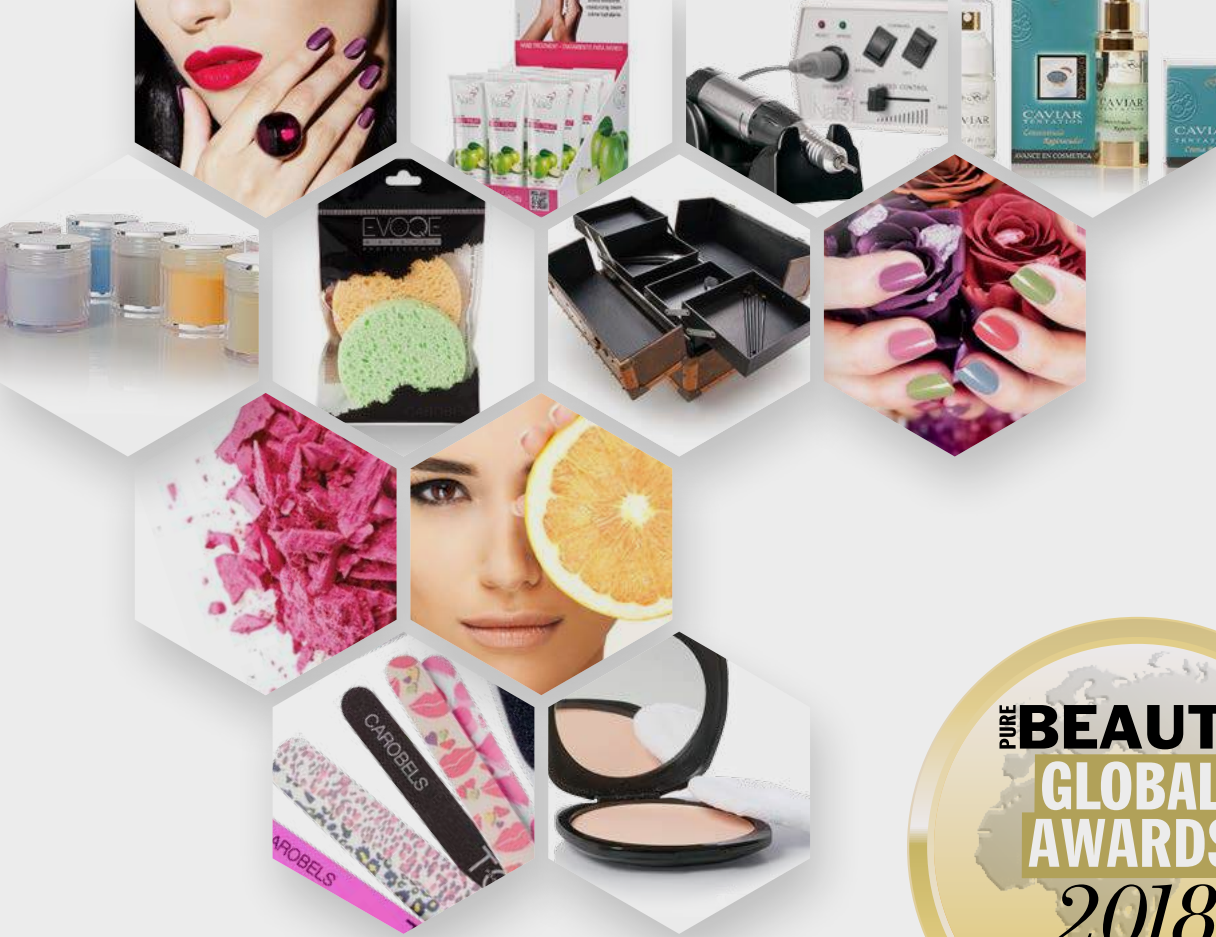


# CAROBELS

hair · beauty · style

cosmética / cosmetics



¿Eres nuestro nuevo distribuidor?  
Are you our new distributor?

Apuesta por calidad y experiencia. Deja que la belleza entre en tu negocio.  
Bet on quality and experience. Let the beauty enter your Business.

INFÓRMATE / INFORM YOU



CAROBELS  
hair · beauty · style



07

### CAVIAR TENTATION

La mejor selección de caviar procedente de Persia e Irak.

The best selection of caviar coming from Persia and Irak.



09

### SENSITIVE ROYAL JELLY RETIN VITAL

Juventud en nuestra piel.

Youthful appearance of our skin.



15

### NEW LINE BIOLOGICS

Problemas específicos y concretos de la piel.

Specific skin problems.

# COSMÉTICA



17

### CORPORAL

Cuidado corporal.

Body care.



18

### DEPILSENSE

Depilación.

Hair removal.



23

### MAQUILLAJE

Sácale partido a tu belleza.

Enhance at best your beauty.



33

### MANICURA

Leydi Bait ayuda a mejorar su apariencia personal.

Leydi Bait helps you feeling prettier.



35

### I LOVE MY NAILS

¡Presume de manos!

Beautiful hands!



CAROBELS COSMETICS, empresa española, especializada en la creación, producción y distribución de productos profesionales capilares y cosméticos. Carobels es una empresa familiar, ligada al mundo de la peluquería desde hace dos generaciones, cuyo objetivo principal es aportar el máximo valor añadido a sus productos, mediante la calidad y el servicio.

## Nuestros valores

Son los principios éticos sobre los que se asienta la cultura de nuestra empresa. Son nuestras señas de identidad y reflejan lo que realmente es importante para nosotros en nuestro trabajo diario.

### CERCANÍA

A pesar del rápido crecimiento y expansión internacional, Carobels mantiene los valores de una empresa familiar, donde el trato personalizado y el cuidado de cada detalle son la máxima prioridad. Somos una empresa flexible y dinámica.

### COMPROMISO

Luchamos y nos esforzamos cada día por crecer junto a nuestros clientes, guiando todas nuestras acciones hacia la plena satisfacción de sus necesidades.

### INNOVACIÓN

La innovación es el motor que nos impulsa y marca nuestro camino a seguir, para superar a nuestros competidores y aportar soluciones a nuestros clientes.

La creación de nuestros productos no sólo se basa en la utilización de materias primas de alta calidad, sino que para nosotros, la verdadera innovación comienza en el concepto.

### TRANSPARENCIA

Honestidad y transparencia en nuestros compromisos, unido a un clima de confianza, trabajo en equipo y respeto a la comunidad en la que operamos.

### EXCELENCIA

La superación permanente para ser los mejores en todo lo que hacemos marca nuestro día a día. La investigación y constante búsqueda en últimas tendencias en diseño y calidad, unido a la formación continua y al fomento de nuevas oportunidades nos ayuda a alcanzar nuestras metas y éxitos.

### RESPONSABILIDAD SOCIAL

Carobels apuesta por una innovación sostenible y responsable. Una belleza comprometida con la naturaleza y el medio ambiente, que minimiza al máximo su impacto mediante la mejora de la biodegradabilidad de sus fórmulas, la búsqueda de ingredientes naturales, el uso de material reciclado y la utilización de envases retornables, así como la lucha contra la experimentación con animales, dando máxima prioridad a la seguridad de nuestros clientes y a la calidad de nuestros productos.

Carobels vela por la estabilidad en el trabajo y la igualdad de oportunidades, promoviendo la formación permanente e impulsando una cultura de compromiso social y valores compartidos.

En Carobels creemos que la auténtica belleza nace de la confianza y el bienestar interior. Nos esforzamos por traerte productos que mejoran tu belleza natural y expresan tu personalidad única.



CAROBELS COSMETICS is a Spanish company, specialised in the creation, production and distribution of professional hair products and cosmetics. Actor in the hairdressing sector for two generations, the purpose of this family company is to provide the maximum added value to its customers, through high quality products and services.

## Our values

Our values are the ethical principles on which our company culture is based. They are marks of identity and show what really matters to us in our daily work.

### PROXIMITY

Despite its fast growth and international expansion, Carobels upholds the values of a family company, where personalised treatment and care of all details are our top priority. We are a flexible and dynamic company.

### COMMITMENT

We continuously fight and strive to grow with our customers. Everything we do has the aim of fully satisfying their needs.

### INNOVATION

Our driving force is innovation and it marks out the path we will follow, to be better than our competitors and offer our customers solutions.

The creation of our products is not only based on the use of top quality raw materials; for us, true innovation starts with the concept.

### TRANSPARENCY

Honesty and transparency in all our commitments, together with a trustful relationship, teamwork and respect for the community where we operate.

### EXCELLENCE

Constantly striving to better ourselves in everything we do is the cornerstone of our daily work. Research and constantly seeking the latest design and quality trends, together with ongoing training and promoting new opportunities, helps us achieve our goals and successes.

### SOCIAL RESPONSIBILITY

Carobels is devoted to sustainable and responsible innovation. Beauty committed to nature and the environment, causing the least possible impact through improving the biodegradability of its formulas, searching for natural ingredients, the use of recycled materials, and the fight against animal experimentation, giving top priority to our customers' safety and the quality of our products.

Carobels ensures stability at work and equal opportunities, promoting ongoing training and fostering a culture of social commitment and shared values.

At Carobels we believe that genuine beauty comes from confidence and inner wellbeing. We endeavour to bring you products that improve your natural beauty and express your unique personality.





## CAVIAR TENTATION

El caviar, uno de los activos más selectos en cosmética exclusiva, regenera profundamente las pieles maduras, gracias a su alto contenido en aminoácidos esenciales, péptidos estructurantes, proteínas, ácidos grasos esenciales, oligoelementos y yodo.

Nuestra exclusiva y equilibrada fórmula, elaborada con la mejor selección de caviar procedente de Persia (**Mar Caspio**) y de Irak (**estuarios del Tigris y del Éufrates**), repara y regenera profundamente las pieles que necesitan una nutrición intensa.

The Caviar, one of the most appreciated active in exclusive cosmetics, deeply regenerates mature skins, thanks to high content in essential amino acids, structured peptides, proteins, essential fatty acids, oligoelements and iodine.

Our exclusive and well-balanced mixture, made with the best selection of Caviar from Persia (**Caspian Sea**) and from Iraq (**estuaries of the Tigris and Euphrates**), repairs and deeply regenerates skins in need of high nourishment.

## ROYAL JELLY

La Jalea Real mejora la elasticidad, flexibilidad e hidratación cutánea ya que favorece la respiración celular, la reproducción de fibroblastos, la percusión cutánea y el incremento del riego capilar dérmico. La línea Royal Jelly ayuda a mejorar el cutis y nos permite prolongar el estado de juventud de nuestra piel.

Royal jelly improves elasticity, flexibility and promotes skin hydration, because it favours cellular respiration, reproduction of fibroblasts, skin percussion and increased dermal capillary irrigation. Royal Jelly line helps to improve the face complexion and allows us to extend the state of youth in our skin.

## RETIN VITAL

Línea de cuidado facial formulada a base de Retinol(Vitamina A), estimulante de la renovación celular, para tratar las microarrugas, la falta de elasticidad y la deshidratación, responsables del aspecto desvitalizado de la piel.

Los productos Retin Vital son aptos para todo tipo de pieles, aunque están especialmente indicados para cutis extremadamente castigados por las agresiones medio ambientales y que presentan envejecimiento prematuro.

Face care range, made out of Retinol (Vitamin A), a cell renewal stimulant, to treat micro-wrinkles, lack of elasticity and dehydration which are responsible for the devitalized look of skin. All Retin Vital products are suitable for all types of skin. However, they are especially formulated for those faces which have been extremely damaged by harsh weather and those who suffer from premature aging.

## SENSITIVE HIPOALLERGENIQUE

La piel sensible ofrece una hiperreactividad microcirculatoria cutánea debido al debilitamiento de las defensas de la piel y es más frágil frente a los radicales libres.

El espesor del estrato córneo que compone la piel sensible es un 25% más fino que el de una piel normal, por lo tanto es más delicado e irritable y vulnerable al envejecimiento prematuro.

Sensitive skin has a cutaneous microcirculation hyper reactivity which is due to the weakness of the skin defenses, and it is more fragile against free radicals.

The thickness of the stratum corneous layer of a sensitive skin is 25% thinner than that of a normal skin type; therefore, it is more delicate and irritable, and vulnerable to suffer from premature aging.





# CAVIAR TENTATION

Leydi-Bait®  
CREAMS



## CONTORNO DE OJOS INTENSO

Un intenso tratamiento para los ojos, que hará desaparecer de su mirada los primeros signos de fatiga así como las antiestéticas ojeras. Sus ojos volverán a ser el centro de su belleza recuperando una mirada fresca y cautivadora.

Es un tratamiento antibolsas, antiopjeras, antiarrugas, anti-fatiga y hemodinámico.

## INTENSE EYE CONTOUR

An intense treatment for eye contour which will make disappear any signs of tiredness as well as bags under the eyes. Your eyes will recover their beauty, recovering a fresh and attractive look.

We have developed an anti-dark circles, anti-wrinkles, anti-eye bags and anti-fatigue homodynamic treatment.

30 ml · EAN 8431332257022



## CREMA REGENERADORA FPS 10

Una fórmula de gran poder reparador. Hidrata la piel y regenera profundamente las pieles maduras. Esta exclusiva fórmula original es capaz de liberar Retinol puro y Caviar fresco en la piel. Su delicada textura, de tacto sedoso, produce una agradable sensación de confort, la piel se llena de vida.

Incorpora en su formulación filtros UVA /UVB para prevenir la aparición de radicales libres.

## REGENERATING CREAM S.P.F. 10

A formula with a great repairing power. Moisturizes the skin and produces a deep regeneration of mature skins. This exclusive formula is able to provide pure Retinol and fresh Caviar to the skin.

Its delicate texture with a silky touch, produces a great sensation of comfort, thus the skin looks full of life when the emulsion is applied.

It includes UVA/UVB filters to prevent the appearance of free radicals.

50 ml · EAN 8431332227001



## CONCENTRADO REGENERADOR

Concentrado de vida, que despierta las emociones de tu piel. Con su tacto ligero y sedoso, su fórmula concentrada bifásica penetra en la epidermis regenerando las estructuras internas de sujeción del tejido y devolviendo al rostro una sensación pura de suavidad y tersura.

Este tratamiento le aporta una nueva luminosidad y una suavidad aterciopelada.

## CONCENTRATED REGENERATIVE

A concentration of life that wakes the emotion of your skin up. With a soft and silky touch, its biphasic concentrated formula penetrates the epidermis regenerating the internal holding structures of the tissues, returning a purely soft and smooth sensation to your face.

This treatment provides a renewed luminosity and an incredible smoothness.

40 ml · EAN 8431332237017



## SUERO LIMPIADOR

La riqueza, el poder nutriente y la pureza de los extractos marinos. Elimina cuidadosamente el maquillaje del rostro y de los ojos, dejando una piel profundamente limpia, dando una indescriptible sensación de frescor. Prepara la piel para la aplicación de la crema regeneradora y el concentrado de caviar.

## CLEANSING SERUM

The richness, nourishing power and the marine extracts purity, helps to carefully eliminate the make-up of your face and eyes resulting a deeply clean skin, leaving an indescribable fresh sensation. It prepares your skin for the application of the regenerative cream and the Concentrated regenerative.

250 ml · EAN 8431332217033



CAVIAR  
TENTATION



# SENSITIVE HIPOALERGENIQUE

# SENSITIVE

## HIPOALLERGENIQUE

El cuidado más delicado para tu piel. Ayuda a mantener el equilibrio natural de hidratación que tu piel necesita.

The most delicate care for your skin. Helps maintain the moisture natural balance that your skin needs.

Azuleno, Bisabolol, Factor Natural de Hidratación, Alantoína y Extractos de Aquilea, Hipérico, Menta, Hamamelis, Manzanilla, Castaño de Indias, Salvia y Avena.

Azuleno, Bisabolol, Natural Factor of Hydration, Alantoin and Extracts of Aquilea, Hyperic, Mint, Hamamelis, Camomile, Indian Chesnut and Oats.



### SENSITIVE LOCIÓN DESCONGESTIVA

Calma y ayuda a eliminar los residuos de la leche desmaquillante a la vez que suaviza y tonifica la piel.

#### SENSITIVE DESCONGESTIVE LOTION

Calms and helps to eliminate the residues left by the make-up remover milk while softening and smoothing the skin.

200 ml · EAN 8431332211703



### LIMPIADORA

Leche de excelente acción desmaquillante y desincrustante de las impurezas de la piel. Limpieza suave y profunda de la epidermis.

#### SENSITIVE MAKE UP REMOVER MILK

This milk has an excellent remover and cleansing ability of the skin impurities. Soft and deep cleansing to the epidermis.

200 ml · EAN 8431332201605



### SENSITIVE CREMA HIDRATANTE

Descongestiona, restablece el manto ácido, hidrata en profundidad y aumenta la capacidad de autodefensa de la piel.

#### SENSITIVE MOISTURIZING CREAM

It clears and restores the acid mantle, deeply hydrating and increasing skin self-defense capacity.

50 ml · EAN 8431332222112  
200 ml · EAN 8431332222136



La línea Royal Jelly mejora nuestro cutis, y ayuda a prolongar el estado de juventud de nuestra piel. Indicada para pieles maduras.

Royal Jelly line improves our skin, and helps to extend the youthful appearance of our skin. Suitable for mature skin.

Liposomas, Jalea Real, Propolis, Factor Natural de Hidratación, Hidrolizado de Colágeno, Hidrolizado de Elastina, Glicoproteínas Hidrolizadas, Glucosaminoglicanos Hidrolizados, Vitamina A, Vitamina F y extractos de Manzanilla, Centella Asiática, Lúpulo, Aloe Vera y Ginseng.

Liposomes, Royal jellies, Propolis, natural factor of hydration, hydrolysed collagen, Hydrolysed Elastin, Hydrolysed Glycoproteins, Vitamine A, Vitamine E and extracts of Camomile, Gotu Kola, Lupulus, Aloe Vera and Ginseng.

ROYAL  
Jelly



### ROYAL JELLY LECHE LIMPIADORA

La limpieza es la primera fase para conseguir una piel sana. Realiza una acción de arrastre eliminando suavemente las impurezas y restos de maquillaje de los poros, sin alterar el equilibrio óptimo de la humedad de la piel, dejándola tersa y suave.

#### CLEANSING MILK

Cleansing is the first step to get a healthy skin. It removes impurities and make-up remaining traces, without altering the optimum balance of humidity in the skin, leaving it smooth and soft.

**200 ml** · EAN 8431332201612

### BIO REGENERADOR FACIAL

Elevado aporte de activos revitalizantes y estimulantes del metabolismo dérmico. Hidrata, nutre y aporta vitalidad y luminosidad.

#### FACIAL BIO REGENERATOR

Rich in revitalizing and stimulating skin metabolism actives: hydrate, nourish, provides vitality and luminous.

**5 x 4 ml** · EAN 8431332282215

### ROYAL JELLY CREMA HIDRATANTE

Restablece y conserva el grado de hidratación de la piel. Revitaliza los procesos metabólicos del tejido. Previene y atenúa los signos de envejecimiento prematuro.

#### MOISTURIZER CREAM

Restores and keeps the right skin hydration level. Revitalizes the metabolic processes of the tissue. Prevents and reduces premature aging signs.

**50 ml** · EAN 8431332222150

**200 ml** · EAN 8431332222174

### ROYAL JELLY CREMA NUTRITIVA

Activa el ciclo biológico de las fibras dérmicas, estimula las defensas naturales de la piel, nutre y regenera el tejido. Restablece la hidratación, la flexibilidad y la turgencia de las pieles que presentan signos de fatiga y/o envejecimiento.

#### NOURISHING CREAM

Activates the biological cycle of skin fibers, stimulates skin natural defenses and nourishes and regenerates the tissue. Restores hydration, flexibility and swelling of those skins which suffer from fatigue and/or aging signs.

**50 ml** · EAN 8431332232234

**200 ml** · EAN 8431332232241

ROYAL JELLY



# RETIN Vital



Indicado para cualquier tipo de piel:

Pieles NORMALES-SECAS, previene la deshidratación y proporciona suavidad.

Pieles MIXTAS-GRASAS, establece el equilibrio hidrolipídico.

Cutis DESVITALIZADOS, estimula, tonifica y revitaliza.

It is suitable for all skin types:

NORMAL-DRY SKINS, prevents dehydration and provides smoothness to the skin.

MIXED-OILY SKIN, restores the hydrolipid content of the skin.

DESVITALIZED, stimulates, smoothes and energizes the skin.

Retinol, Liposomas, Glicoproteínas hidrolizadas, Glucosaminoglicanos hidrolizados, Alantoína, Glicerina, Vitamina E, Factor de Hidratación Natural y Extractos de Manzanilla, Lúpulo, Hamamelis, Centella Asiática, Ginseng y Aloe Vera.

Retinol, Liposomes, Hydrolyzed Glycoproteins, Hydrolyzed Glucosaminoglicans, Allantoin, Glycerin, Vitamine E, Natural Hydration Factor, and Extracts of Camomile, Lupulus, Hamamelis, Gotu Kola, Ginseng and Aloe Vera.

# RETIN VITAL

## RETIN VITAL CREMA NUTRITIVA

Nutre y regenera profundamente el tejido para favorecer la renovación celular y el restablecimiento del correcto metabolismo tisular, proporcionando una intensa hidratación y turgencia a la piel.

### NOURISHING CREAM

Nourishes and deeply regenerates the tissue in order to favour cell renewal and to re-establish the appropriate tissue metabolism, providing an intense hydration and firmness.

**50 ml** · EAN 8431332232272  
**200 ml** · EAN 8431332232296

## RETIN VITAL CREMA HIDRATANTE

Restablece el manto hidrolipídico, aporta hidratación intensiva, estimula la renovación celular y protege del envejecimiento.

### MOISTURIZING CREAM

Restores hydrolipid layer, provides intense hydration, stimulates cell renewal and protects from aging.

**50 ml** · EAN 8431332222242  
**200 ml** · EAN 8431332222266



## RETIN VITAL LOCIÓN TÓNICA

Para una limpieza total de la superficie cutánea, con poder calmante y tonificante. Prepara la epidermis para los posteriores tratamientos de hidratación y nutrición.

### TONIC LOTION

For thorough cleaning of the skin, has a soothing and invigorating power. Prepares the skin absorb most benefits for later Moisturizing and Nourishing treatments.

**200 ml** · EAN 8431332211727  
**500 ml** · EAN 8431332211758



## RETIN VITAL LECHE LIMPIADORA

Elimina las impurezas que se acumulan en la epidermis.

### CLEANSING MILK

Removes the impurities accumulated in the epidermis.

**200 ml** · EAN 8431332201629  
**500 ml** · EAN 8431332201650





# Biologics

Desarrollados para el cuidado y tratamiento extremo de cada tipo de piel. Especialmente indicados para su uso en cabina con equipos de electrostática que facilitarán su penetración en la piel y multiplicarán los resultados.

Have been developed for the extreme care and treatment of all kinds of skins. Specially designed to be used in cabins with electrostetic equipments that facilitate their penetration into the skin increasing its result.

Leydi-Bait®  
CREAMS



## VITAMIN – ACCIÓN

### Crema Regeneradora Vitamina C

El aporte de Vitamina C estabilizada es la forma más directa y natural de retrasar la aparición de los signos de envejecimiento de la piel. Ayuda a mantener la piel protegida y evita la formación de radicales libres, al mismo tiempo que aumenta la capacidad de auto regenerarse desde el interior y favorece la producción de Colágeno. Indicada para todo tipo de cutis. Es recomendable aplicar después de tomar el sol.

### Regenerating cream Vitamin C

The contribution of stabilized Vitamin C is the most direct way of delaying the appearance of aging signs on the skin. It helps to keep the skin protected from the environment and avoids the appearance of free radicals, while increasing the skin's capability to regenerate from the inside by creating its own Collagen. For all type of skin. Application after sunbathing is recommended.

50 ml · EAN 8431332223034

## FUTURENSS

### Crema Revitalizante con Citoquinas

Su contenido en Liposomas "Anti-Age" es específico para el tratamiento y prevención de las arrugas que aparecen como consecuencia del envejecimiento. Su contenido en Citoquinas ayuda a la regeneración continua de las capas profundas de la piel, garantizando su perfecto estado y mantenimiento del ciclo vital en todos sus niveles. La acción conjunta de estos dos principios activos da como resultado una piel más elástica, vitalizada y rejuvenecida.

### Revitalising Cream with Cytokines

Contains "Anti-Age" Liposome, specific for the treatment and prevention of those wrinkles that appear as a result of aging. Its content in Cytokines helps to the continuous regeneration of the deeper layers of skin, helping to guarantee their perfect condition as well as maintaining the vital cycle in all its levels. The result is a more elastic, vitalized and rejuvenating skin.

50 ml · EAN 8431332223027



BIOLOGICS



## PEELING GOMMAGE

Afirma, aclara y limpia la piel, eliminando células córneas acumuladas. Prepara la piel para una mejor absorción de los preparados cosméticos de tratamiento.

### Componentes:

Bioceras de Arrastre, Extractos Vegetales de Tilo, Manzanilla, Caléndula, Blevet y Corazoncillo.

Strengthens, cleans and lightens the skin, removing accumulated corneous cells. Prepares the skin to absorb all benefits of cosmetic treatments.

### Contains:

Bio-waxes, Vegetables Lime tree extracts, Marigold, Calendula, Blevet and St. John's Wort (*Hypericum Perforatum*).

200 ml · EAN 843133222525



## BIOELASTIC MASK

A base de principios activos vegetales de efecto hidratante, nutritivo y regenerador. Su alto contenido en Elastina, Fibronectina y Suero Proteico creará un velo incoloro fácil de retirar, dejando la piel preparada para el posterior tratamiento y tonificación.

Based on vegetal active ingredients, provides a regenerating, a nourishing and firming effect. Contains high concentrations of Elastin, Fibronectin and Protein serum that creates a colorless veil, easy to remove, leaving the skin ready for further treatment and toning.

200 ml · EAN 8431332223188







**BODY MILK CON COLÁGENO**

Indicada para todo tipo de pieles. Ideal para después del baño o ducha. Refresca, relaja y tonifica el cuerpo aportando elasticidad y suavidad a la piel. Textura no grasa que aporta un tacto agradable.

**BODY MILK WITH COLLAGEN**

Suitable for all skin types. Ideal for after bath or shower. Refreshes, relaxes and tones the body providing elasticity and softness to the skin. Non-greasy texture, nice touch.

**500 ml** · EAN 8431332261807



**CELLU MODELAGE**

Tratamiento anticelulítico, especialmente formulado para combatir la celulitis más rebelde. Su contenido en Yodo Orgánico y la elevada concentración en cafeína y extractos de algas ayuda a movilizar y quemar la grasa contenida en los adipocitos, previene el desarrollo de adipocitos nuevos, alisa la piel de naranja y remodela visiblemente la silueta.

Cellulite treatment, specially formulated to combat the most persistent cellulite. Thanks to its Organic Iodine content and the high concentration of caffeine and algae extracts, helps to mobilize and burn fat in adipocytes, smoothes orange skin and visibly reshapes the silhouette.

**200 ml** · EAN 8431332263603  
**500 ml** · EAN 8431332264600



**FIRMING CREAM**

Reafirmante corporal, ideal para todo tipo de pieles. Ayuda a devolver la tonicidad y elasticidad de la piel, restableciendo la hidratación. Aporta una extra de suavidad.

Helps restore the tonicity and elasticity of the skin, restoring hydration. Brings extra softness to skin.

**200 ml** · EAN 8431332263634



**BODY MILK CON ALOE VERA**

Emulsión corporal con deliciosa textura que envuelve e hidrata la piel para aportar una suavidad y nutrición intensa. Textura no grasa.

**BODY MILK WITH ALOE VERA**

Body Emulsion, with delicious texture, that wraps and moisturizes the skin to provide a smooth and intense nutrition. Non-greasy texture.

**400 ml** · EAN 8431332267007



**PEELING EXFOLIANTE CORPORAL**

Textura cremosa. Fórmula con Colágeno para regenerar la piel y Aloe Vera de acción calmante. Contiene micro gránulos para aumentar el poder exfoliante.

It has a creamy texture. Formula with Collagen to regenerate the skin and Aloe Vera of soothing action. It contains micro-grains that increase its peeling power, what has extremely beneficial effects.

**500 ml** · EAN 8431332261814



**VENDAS FRÍAS**

Tratamiento a base de extractos vegetales y principios hipotérmicos que producen un enfriamiento local de 3 a 5 grados de temperatura, lo cual, provoca un aumento del metabolismo de las

grasas, reduciéndose el volumen de la masa adiposa. Para un buen funcionamiento mezclar dos partes de líquido y una parte de agua.

**COLD BANDAGE**

Treatment enriched with plant extracts and hypothermic actives, which decrease body temperature ( areas where are applied) from 3 to 5 degrees, increasing fat metabolism and reducing body fat mass volume. To get best result Mix 2 parts Cold bandaje liquid with 1 of water.

**500 ml** · EAN 8431332263658

CORPORAL



# DEPILACIÓN



## CERA DEPILATORIA MULTI-ELASTIC DEPISENSE

Cera con alto contenido en resinas naturales que la hacen más elástica y retardan su secado. Especial para uso en zonas sensibles.

## MULTI-ELASTIC DEPILATORY WAX DEPISENSE

Wax with high natural resin content making it more elastic and retarding solidification. Especially recommended for the waxing of sensitive areas.

**Fresa / Strawberry**  
 EAN 8431332192248

**Chocolate blanco /  
 White Chocolate**  
 EAN 8431332192255

**Cacao / Cocoa**  
 EAN 8431332192262



## BANDAS DEPILATORIAS ULTRA DENSITY

Bandas depilatorias profesionales. Resistentes y flexibles. Elaboradas con celulosa de muy alta densidad.

## DEPISENSE ULTRA DENSITY WAXING STRIPS

Professional waxing strips. Resistant and flexibles. Made with very high density cellulose.

**100 un.** · EAN 8431332192118



## BANDAS DEPILATORIAS DEPISENSE FLEXI PRO

Bandas depilatorias profesionales. Resistentes y flexibles. Permiten más aplicaciones.

## DEPISENSE FLEXI PRO WAXING STRIPS

Professional waxing strips. Resistant and flexibles. Allow more applications.

**80 un.** · EAN 8431332192125





### CERA DEPILATORIA PLUS-FORTE DEPILSENSE

Cera específica para la depilación del vello más fuerte y resistente. Su composición mejora la sujeción facilitando la eliminación de raíz. Especialmente indicado para uso masculino. Marina.

#### PLUS-FORTE DEPILATORY WAX DEPILSENSE

Specific wax for depilation of resistant hairs. Its composition improves the adhesion of the hairs and facilitates the removal of roots. Especially suitable for male use. Marine.

EAN 8431332192231



### CERA DEPILATORIA SOFT-SENSITIVE DEPILSENSE

La depilación más respetuosa con tu piel. Su composición rica en Aloe Vera le aporta unas cualidades calmantes especiales para las pieles más sensibles. Hipoalergénica.

#### SOFT-SENSITIVE DEPILATORY WAX DEPILSENSE

The most respectful wax for your skin. Its composition rich in Aloe Vera with soothing qualities has been developed for the most sensitive skins. Hypoallergenic.

EAN 8431332192224



### CERA DEPILATORIA NATURAL ROLL-ON DEPILSENSE

- Máxima adherencia.
- Hipoalergénica.
- Higiénica y fácil de usar.
- Perfecta para grandes zonas.
- Apta para todo tipo de piel.
- Fácil eliminación.
- Textura natural.

#### ROLL-ON NATURAL DEPILATORY WAX DEPILSENSE

- Maximum grip of hairs.
- Hypoallergenic.
- Hygienic and easy to use.
- Perfect for waxing large areas.
- Suitable to all skin types.
- Easy to remove.
- Natural texture.

**Miel / Honey**  
EAN 8431332192019

**Aloe Vera / Aloe Vera**  
EAN 8431332192026

**Marina / Marine**  
EAN 8431332192033



### CERA DEPILATORIA CREMOSA ROLL-ON DEPILSENSE

- Máxima adherencia.
- Hipoalergénica.
- Higiénica y fácil de usar.
- Perfecta para grandes zonas.
- Apta para todo tipo de piel.
- Fácil eliminación.
- Textura cremosa.

#### ROLL-ON CREAMY DEPILATORY WAX DEPILSENSE

- Maximum grip of hairs.
- Hypoallergenic.
- Hygienic and easy to use.
- Perfect for waxing large areas.
- Suitable to all skin types.
- Easily to remove.
- Creamy texture.

**Fresa / Strawberry**  
EAN 8431332192040

**Chocolate blanco / White Chocolate**  
EAN 8431332192057



### L.B. LECHE ÁCIDA

En los proceso depilatorios el pH de la piel es alterado, provocando rojeces, manchas y picores. La leche ácida ayuda a restablecer el pH natural del manto ácido de la piel.

#### L.B. ACID MILK

In the depilating process the skin pH is altered, causing redness, and itching spots. The acid milk helps restore the natural pH of the skin acid mantle.

500 ml · EAN 8431332198004



### ACEITE POST-DEPILACIÓN

Refresca y calma las zonas irritadas de la epidermis. Suaviza, hidrata y nutre la piel en profundidad para evitar las posibles rojeces. Regenera y protege la piel más sensible tras la depilación. Elimina los restos de cera y ayuda a recuperar el buen estado de la piel.

#### POST-DEPIL OIL

Cools and soothes irritated areas of skin. Softens, moisturizes and nourishes the skin deep to avoid possible redness. Regenerate and protect the most sensitive skin after waxing. Removes wax residue and helps restore the health of the skin.

250 ml · EAN 8431332198042



### L.B. DEPILACIÓN PROGRESIVA

Gracias a sus ingredientes de propiedades inhibidoras del crecimiento del vello, debilita la estructura del folículo piloso, retarda su crecimiento, por lo que el vello tarda más en salir y es más débil. Solo actúa si se ha arrancado el vello de raíz.

#### L.B. PROGRESSING DEPILATION

Thanks to its hair growth inhibitor ingredients, weakens the structure of the hair follicle, slows its growth, so the hair takes longer to leave and is weaker.

Only works if you pull out the hair root.

250 g · EAN 8431332198059



## DEPILSENSE FUNDIDOR DE CERA CORPORAL DOBLE SENO 5L.

Fusor de cera corporal sólida con capacidad total de 5L. (2 x 2,5L). Ollas conectadas entre sí para la reutilización de la cera. Temperatura de fusión regulable mediante termostatos independientes. Fabricado con materiales altamente resistentes.

## DEPILSENSE BODY WAXING HEATER DOUBLE SINUS 5L

Body waxing heater. It has a capacity of 5L. (2 x 2,5L). Pots connected together to reuse the wax. The melt temperature can be regulated using independent thermostats. Made of highly resistant materials.

EAN 8431332193030

## DEPILSENSE FUNDIDOR DE CERA CORPORAL 2,5L.

Fusor de cera corporal sólida con capacidad para 2,5L. Temperatura de fusión regulable mediante termostato y botón de encendido y apagado para un mejor aprovechamiento. Fabricado con materiales altamente resistentes.

## DEPILSENSE BODY WAXING HEATER 2,5L

Body waxing heater. It has a capacity of 2,5L. The melt temperature can be regulated using a thermostat. ON/OFF button for a better use. Made of highly resistant materials.

EAN 8431332193023



DEPILACIÓN



## BASE DUO

Base para 2 calentadores roll-on.

## DUO BASE

Support for 2 roll-on heaters.

EAN 8431332190145



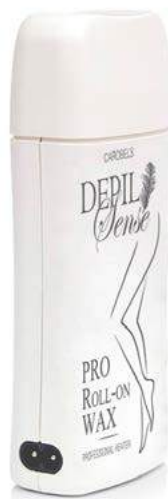
## DEPILSENSE CALENTADOR ROLL-ON

Calentador profesional de cartuchos de cera roll-on. Gracias a su sistema automático de regulación de temperatura, la cera alcanzará su nivel óptimo de fusión en poco tiempo.

## DEPILSENSE WAXING HEATHER ROLL-ON

Professional heater of roll-on wax cartridges. Thanks to its automatic temperature regulation system, the wax will reach its optimum melting level in a short time.

EAN 8431332190169



## DEPILSENSE CALENTADOR ROLL-ON PRO

Calentador profesional de cartuchos de cera roll-on con termostato. Gracias a su sistema automático de regulación de temperatura, la cera alcanzará su nivel óptimo de fusión en poco tiempo.

## DEPILSENSE PRO WAXING HEATHER ROLL-ON

Professional heater of roll-on wax cartridges with thermostat. Thanks to its automatic temperature regulation system, the wax will reach its optimum melting level in a short time.

EAN 8431332190152



**DEPILSENSE  
CALENTADOR DE  
CERA FACIAL 125ML.**

Fusor de cera facial sólida con capacidad para 125ml y temperatura de fusión regulable mediante termostato. Fabricado con materiales altamente resistentes. Incluye cazo extraíble. Tamaño reducido.

**DEPILSENSE FACIAL  
WAXING HEATER 125ML.**

Facial waxing heater. It has a capacity of 125ml. The melt temperature can be regulated using independent thermostats. Made of highly resistant materials. It includes a removable pot. Small size.

EAN 8431332193016



**LEYDI BAIT FUNDIDOR  
DE CERA FACIAL 250GR.**

Calentador de cera facial de sobremesa compacto, con termostato electrónico y resistencia blindada con aislamiento térmico. Potencia: 90W. Incluye contenedor de aluminio para depositar cera sólida y soporte metálico para facilitar su extracción.

**FACIAL WAX HEATER  
LEYDI-BAIT 250GR.**

Compact facial wax heater for table tops, with electronic thermostat and a shielded resistance with thermal insulation. Power: 90W. Includes aluminium container for solid wax and metal support for ease of extraction.

EAN 8431332190138



**PINZA ACERO  
INOXIDABLE  
STAINLESS STEEL  
TWEEZERS**

EAN 8431332334167



**PINZA  
ANTI-DESGLIZANTE  
NON-SLIP  
TWEEZERS**

**Blanca / White**  
EAN 8431332334211

**Negra / Black**  
EAN 8431332334228

**Rosa / Pink**  
EAN 8431332334235

**Violeta / Violet**  
EAN 8431332334242



**MINI-PINZA ACERO  
STEEL MINI-TWEEZERS**

**Blanca / White**  
EAN 8431332334105

**Negro / Black**  
EAN 8431332334112



**PINZA CANGREJO  
CRAB TWEEZERS**

**Cobalto / Cobalt**  
EAN 8431332334013

**Oro / Gold**  
EAN 8431332334020





# MAQUILLAJE

## Make up

Desde siempre la gente ha hecho uso del maquillaje para potenciar su atractivo. El uso del maquillaje siempre ha perseguido el mismo fin, aunque a lo largo de la historia se han usado diferentes utensilios y cosméticos que se han adaptado a las costumbres, momentos históricos y modas de cada momento.

Leydi Bait te propone una atractiva línea de maquillaje que se marca un claro objetivo: sacarle partido a tu belleza. Para ello propone diferentes productos y utensilios de maquillaje que podrás adaptar a tu gusto, uniéndolos a las últimas tendencias de moda.

People have always used make up to look more beautiful. The use of make up has always had the same aim although the materials and products used have changed, adapting them to the customs, historical moments and fashions through the years.

Leydi- Bait proposes an attractive line of make up with the main objective: Enhance the most your beauty!. In order to achieve it, Leydi-Bait suggests different products and make up tools that can be adapted both to your preferences and to new trends.



# Bases de maquillaje

## Make up foundations



### MAQUILLAJE PAN STICK

Su principal característica es el poder cubriente. Su emulsión hidratada permite una cobertura máxima sin reseca la piel. Es un fondo perfecto con pigmentos tratados que permiten una gran cobertura con la aplicación de finas capas.

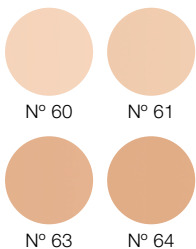
### PAN FOUNDATION STICK

Its main characteristic is its covering power. Its emulsion hydrates and allows a maximum coating without drying up your skin. It is a perfect foundation with treated pigments that achieves great coating just by applying thin layers.

**25 gr**

Tonos / Shades:

- Nº 60 · EAN 8431332295604
- Nº 61 · EAN 8431332295611
- Nº 63 · EAN 8431332295635
- Nº 64 · EAN 8431332295642



### MAQUILLAJE FLUIDO - FIJO

Especialmente indicado para pieles jóvenes y grasas. Su textura líquida es de alto poder cubriente. La fijación del maquillaje permanece inalterable en la piel durante más de 12 horas, convirtiéndolo en la mejor herramienta de maquillaje para ejecutivos, comerciales, novios... El aspecto del maquillaje sobre la piel es mate eliminando completamente los molestos brillos.

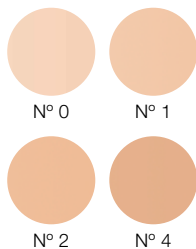
### LONG LASTING LIQUID FOUNDATION

Specially indicated for young and/or oily skins. Its liquid texture has great coating properties. It lasts up to 12 hours in your skin, being the perfect make-up for executives, commercials, brides... When applied on the skin, it leaves a matt coating with no shines.

**30 ml**

Tonos / Shades:

- Nº 00 · EAN 8431332295307
- Nº 01 · EAN 8431332295314
- Nº 02 · EAN 8431332295321
- Nº 04 · EAN 8431332295345



### EVOQE CORRECTOR STICK

Es un corrector que se aplica en barra, con base hidratante y de larga duración. Es muy cubriente, con una simple capa ayuda a disimular muy bien todas las imperfecciones.

### EVOQ STICK CONCEALER

With its creamy texture, this products is easy to apply and efficiently acts on bags under the eyes and imperfections.

**4,5 gr**

Tonos / Shades:

- Nº 130 · EAN 8431332291309



### CORRECTOR PAN STICK

Es un corrector que se aplica en barra, con base hidratante y de larga duración. Es muy cubriente, con una simple capa ayuda a disimular muy bien todas las imperfecciones.

### PAN STICK CONCEALER

With its creamy texture, this products is easy to apply and efficiently acts on imperfections.

**25 gr**

Tonos / Shades:

- Nº 27 · EAN 8431332295277



### MAQUILLAJE COMPACTO CREMA

Formulado para pieles secas y deshidratadas. Su fácil y versátil aplicación le convierten en un gran aliado de la mujer moderna.

### CREAM COMPACT FOUNDATION

Formulated for dry and dehydrated skins. It is easy to apply thus it is a great allied for modern women

**15 gr**

Tonos / Shades:

- Nº 03 · EAN 8431332295130
- Nº 04 · EAN 8431332295147
- Nº 05 · EAN 8431332295154
- Nº 06 · EAN 8431332295161
- Nº 07 · EAN 8431332295178
- Nº 10 · EAN 8431332295109

### MAQUILLAJE COMPACTO POLVO

Un ligero y desenfadado toque en solo unos segundos.

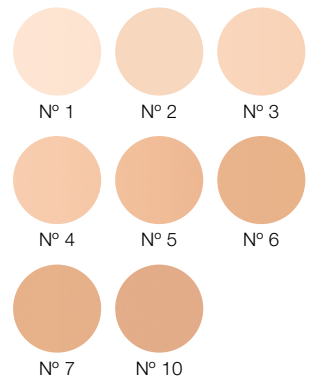
### COMPACT POWDER FOUNDATION

A light and casual look in just a few seconds.

**15 gr**

Tonos / Shades:

- Nº 01 · EAN 8431332295116
- Nº 02 · EAN 8431332295123



### POLVOS TRANSLÚCIDOS

Matiza el maquillaje sin alterar el color, permitiendo retirar el exceso de producto con una gran suavidad. Los polvos translucidos remarcaban volúmenes, matizan y fijan el fondo de maquillaje suavizando la textura de este y aportando un efecto más natural.

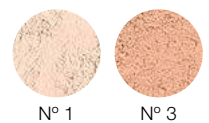
**40 gr**

Tonos / Shades:

- Nº 01 · EAN 8431332295215
- Nº 03 · EAN 8431332295239

### LOOSE POWDER

It blends the make-up without changing its color; it also allows to get rid softly of the exceeding make up. The translucent powders remark volumes and set the make-up foundation leaving a soft texture and providing a more natural look.



**Leydi-Bait**<sup>®</sup>  
MAKE-UP

# Ojos y labios Eyes and lips

## LÁPIZ DE OJOS Y LABIOS

Textura y dureza específica para el tipo de uso, permitiendo un trazo seguro y suave.

### LIP AND EYE PENCIL

Specific texture and hardness for each use. It allows you to perform a soft and definite line.



### LABIOS LIPS:

**Granate / Maroon**

EAN 8431332256049

**Marrón / Brown**

EAN 8431332256056

**Terracota / Terracotta**

EAN 8431332256054

**Berenjena / Aubergine**

EAN 8431332256087

**Terra / Earth**

EAN 8431332256094



### OJOS EYES:

**Negro / Black**

EAN 8431332256001

**Azul / Blue**

EAN 8431332256018

**Turquesa / Turquoise**

EAN 8431332256025

**Marrón / Brown**

EAN 8431332256032

**Blanco / White**

EAN 8431332256063

**Gris / Grey**

EAN 8431332256070

**Plata / Silver**

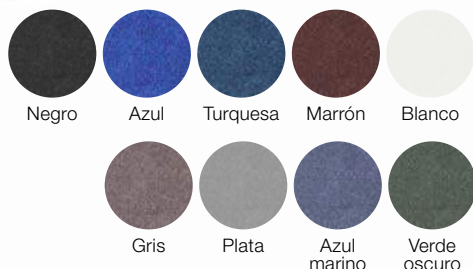
EAN 8431332256100

**Azul marino / Deep Blue**

EAN 8431332256117

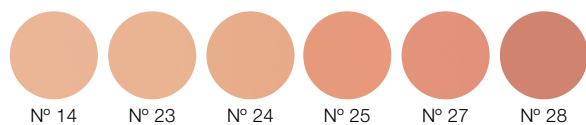
**Verde oscuro / Deep Green**

EAN 8431332256124



## COLORETE COMPACTO

Pigmentos de gran pureza para dar una sensación de suavidad al tacto. Su textura especial no absorbe la humedad cutánea preservándola así de la deshidratación. El colorete aporta matices de color al maquillaje, creando en tu rostro diferentes tipos de expresiones.



## COMPACT BLUSHER

Great purity pigments which provide a soft feeling. Its special texture does not absorb skin humidity protecting it from dehydration.

The blusher provides different shades to make-up, creating in your face different types of expressions.

7 gr

Tonos / Shades:

N° 14 · EAN 8431332296144

N° 23 · EAN 8431332296236

N° 24 · EAN 8431332296243

N° 25 · EAN 8431332296250

N° 27 · EAN 8431332296274

N° 28 · EAN 8431332296281



## LIP GLOSS

Brillo de labios en irresistibles tonos ideales para todas las ocasiones. Fórmula hidratante y ligera que no provoca sensación pegajosa. Suave perfume.

### LIP GLOSS

Lip gloss with irresistible shades ideal for all occasions. Moisturizing and light formula that does not cause sticky feeling. Soft perfume.

4,5 ml

Tonos / Shades:



## SPEEDY FLASH

Tensor inmediato. Imprescindible su utilización antes del maquillaje. Efecto Tensor (60%) y Reafirmante (40%). Alisa los rasgos, borra las arrugas y los signos de fatiga, reafirma el óvalo facial. Principales componentes: Hidrolizado de Colágeno y Elastina (35%).

Immediate skin tightening. To be used before make up. Its effect is mainly tightening (60%) and strengthening (40%). It smoothes the features and fatigue signs, it strengthens the facial oval. Contains: Hydrolyzed Collagen and Elastin (35%).

12 u x 3 x 2 ml  
EAN 8431332299015

1 u x 3 x 2 ml  
EAN 8431332299008

## BARRA DE LABIOS

Elaboradas con los mejores pigmentos y emolientes. Bases de gran poder hidratante que permiten mantener la frescura de tus labios. Su fórmula te permitirá elegir entre dos acabados: mate cremoso y base brillante.

## LIPSTICK

Elaborated with the best pigments and emollients, this lipstick has a powerful moisturising power, keeping your lips always fresh. Its formula allows you to choose between two finishes: creamy matt or bright base.

4,5 gr

Tonos / Shades:

N° 131 · EAN 8431332291316

N° 132 · EAN 8431332291323

N° 133 · EAN 8431332291330

N° 134 · EAN 8431332291347

N° 135 · EAN 8431332291354

N° 136 · EAN 8431332291361

N° 137 · EAN 8431332291378

N° 138 · EAN 8431332291385

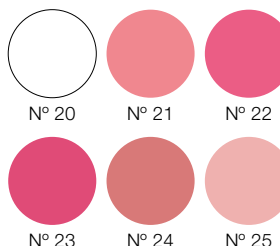
N° 139 · EAN 8431332291392

N° 140 · EAN 8431332291408

N° 141 · EAN 8431332291415

N° 142 · EAN 8431332291422

N° 143 · EAN 8431332291439





**EYE FÁCIL L.B.**

Perfilador líquido para crear líneas limpias y precisas. Secado rápido y larga duración. Resistente al agua.

**EASY EYELINER**

Liquid eyeliner to create thin, precise and clear lines. Quick dry and long lasting effect. Water resistant.

**3,8 ml**

- Plata / Silver**  
EAN 8431332250535
- Oro / Gold**  
EAN 8431332250542
- Cobre / Copper**  
EAN 8431332250559
- Azul / Blue**  
EAN 8431332250566

**EVOQUE EYE LINER PEN EXTRA-LONGLASTING**

Perfilador líquido con duración extra-larga. Secado rápido. Líneas perfectas.

**EVOQUE EXTRA-LONGLASTING EYELINER PEN**

Extra-longlasting eyeliner. Fast dry. Perfect lines.

**1 ml**

- Negro / Black**  
EAN 8431332132114



**MÁSCARA DE PESTAÑAS**

Máscara de larga duración y secado rápido que engrosa, espesa y alarga las pestañas. Vitaminada.

**MASCARA**

Long lasting and quick dry mascara that darken, thicken and enlarges eyelashes. It contains vitamins to treat the lashes.

L.B. Rimmel Negro Ultra Seal  
L.B. Ultra Seal Black Rimmel

**15 ml** · EAN 8431332025508



**DESMAQUILLANTE OJOS Y LABIOS**

Suave desmaquillador líquido que elimina completamente el maquillaje sin irritaciones ni picores.

**200 ml** - EAN 8431332251600

**EYE AND LIPS MAKE UP REMOVER**

A soft and liquid make up remover that eliminates completely the make-up with no feeling of itching or irritation.



**SOMBRA DE OJOS DÚO**

Pigmentos de gran pureza que aportan una sensación de suavidad a la piel. De fácil aplicación, deja sobre el párpado una película ultra fina de gran permanencia y homogeneidad.

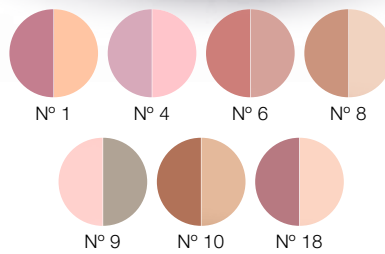
**DUO EYE SHADOW**

Made out of great purity pigments that provide the skin with a feeling of softness. Easy to apply, it leaves on your eyelid an ultra-thin, long lasting and homogeneous layer.

**4 gr**

Tonos / Shades:

- Nº 01** · EAN 8431332297011
- Nº 04** · EAN 8431332297042
- Nº 06** · EAN 8431332297066
- Nº 08** · EAN 8431332297080
- Nº 09** · EAN 8431332297097
- Nº 10** · EAN 8431332297103
- Nº 18** · EAN 8431332297189



**EVOQUE ESPONJA DE MAQUILLAJE OVAL**

**EVOQUE OVAL MAKE-UP SPONGE**

EAN 8431332139519



**EVOQUE ESPONJA DE MAQUILLAJE NEGRA**

**EVOQUE BLACK SPONGE**

EAN 8431332139526



**EVOQUE ESPONJA DE MAQUILLAJE TRIANGULAR X4**

**EVOQUE PRECISION FOUNDATION SPONGE X4**

EAN 8431332139533



**EVOQUE BORLA DE MAQUILLAJE**

**EVOQUE DELUXE POWDER PUFF**

EAN 8431332139540



**EVOQUE ESPONJA DESMAQUILLAR X2**

**EVOQUE CLEAN SPONGE X2**

EAN 8431332139557

# Pinceles para maquillaje

## Makeup brushes



Packaging



Pincel Sombra de Ojos - pelo de marta #912  
Eye Shadow Brush - sable's hair #912  
EAN 8431332139120



Pincel Sombra de Ojos - pelo de marta #913  
Eye Shadow Brush - sable's hair #912  
EAN 8431332139137



Pincel Sombra de Ojos - pelo de marta #914  
Eye Shadow Brush - sable's hair #912  
EAN 8431332139144



Pincel Sombra de Ojos - pelo sesgado de marta #915  
Eye Shadow Brush - biased sable's hair #915  
EAN 8431332139151



Pincel Sombra de Ojos - pelo sesgado de pony #916  
Eye Shadow Brush - biased pony's hair #916  
EAN 8431332139168



Pincel Sombra de Ojos - pelo de pony #917  
Eye Shadow Brush - pony's hair #917  
EAN 8431332139175



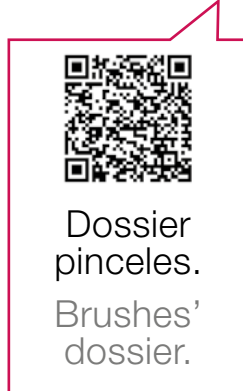
Pincel Sombra de Ojos - pelo de pony #918  
Eye Shadow Brush - pony's hair #918  
EAN 8431332139182



Pincel Labios - pelo de marta #930  
Lip Brush - sable's hair #930  
EAN 8431332139304



Pincel Labios - Retractable #931  
Lip Brush - Retractable #931  
EAN 8431332139311



Pincel Cejas y Pestañas #910  
Eyebrows and Eyelashes Brush #910  
EAN 8431332139106



Pincel Eye Liner - pelo de marta #911  
Eye Liner Brush - sable's hair #911  
EAN 8431332139199





Pincel Colorete - pelo de cabra #943  
 Blush Brush - goat's hair #943  
 EAN 8431332139434



Pincel Fibra Optica #945  
 Optical Fiber Brush #945  
 EAN 8431332139458

Pincel Polvos - pelo de cabra #944  
 Powder Brush - goat's hair #944  
 EAN 8431332139441

Pincel Abanico #946  
 Fan Brush #946  
 EAN 8431332139465

Pincel Polvos - pelo de cabra #947  
 Powder Brush - goat's hair #947  
 EAN 8431332139472



#940

#941

#942



Pincel Corrector #940  
 Concealer Brush #940  
 EAN 8431332139403

Pincel Aplicador Maquillaje #942  
 Makeup Applicator Brush #942  
 EAN 8431332139427

Pincel Aplicador Maquillaje #941  
 Makeup Applicator Brush #941  
 EAN 8431332139410

Brocha Mascarilla Facial #901  
 Facial Mask Brush #901  
 EAN 8431332159012



Brocha Mascarilla Corporal #902  
 Body Mask Brush #902  
 EAN 8431332159029



Brocha Tratamiento Corporal #903  
 Body Treatment Brush #903  
 EAN 8431332159036

**eivisza**  
**ESENCIA MEDITERRÁNEA**

# Material para maquillaje y complementos

## Material for makeup and accessories



**DISCOS  
DESMAQUILLANTES  
DE ALGODÓN 100UDS.**  
COTTON MAKEUP  
REMOVER PADS  
100UDS.

EAN 8431332139908



**SET 5 PINCELES + NECESER  
(TRAVEL KIT)**  
5 BRUSHES KIT + CASE (TRAVEL KIT)

EAN 8431332139021



**SET 13 PINCELES +  
MANTA GRANDE DE  
CINTURA**

Manta que incluye 13 pinceles de maquillaje profesional de pelo natural. La manta se puede poner en la cintura.

**KIT 13 BRUSHES +  
BAG**

Set with 13 professional makeup brushes. Natural hair. It includes waist belt.

EAN 8431332139014



**TROTTER CASE**

Maletín portátil para peluquería y maquillaje. Estructura en aluminio de alta resistencia, recubierta por funda impermeable y extraíble de poliéster de color negro. Ruedas de poliuretano, tipo Skate, diseñadas para deslizarse suavemente. Apta como silla, soporta con total seguridad 100 kg. Lateral con 4 bolsos y cremalleras. Asa telescópica de aluminio súper resistente, se extiende a la altura de 103 cm. Incluye 4 neceseres extraíbles, impermeables y lavables. Mantén todo el material organizado donde quiera que vayas.

Dimensiones: 25 x 47,5 (103) x 33,5 cm.

**TROTTER CASE**

Case for make up and hairdresser tool care accessories. Structure in high strength aluminum, coated with waterproof and removable cover in black polyester. Polyurethane wheels, Skate type, designed to glide smoothly. Suitable as chair, safely supports 100 kg. 4 bags and side zippers. Super strong aluminum telescopic handle that extends to the height of 103 cm. It includes 4 removable, waterproof and washable bags. Keep all material organized wherever you go.

Dimensions: 25 x 47,5 (103) x 33,5 cm.

EAN 8431332409209



# EVOQUE

M A K E - U P  
P R O F E S S I O N A L



## MALETÍN ESTILO VINTAGE

- Gran compartimento de almacenamiento central con dos separadores desmontables/ajustables.
- 2 brazos extensibles que ofrecen 4 compartimentos.
- Mango de alta resistencia para una mayor comodidad y agarre.
- Fácil de limpiar.
- Incluye llave.
- Dimensiones: 36 x 24 x 22cm.

## VINTAGE DESIGN CASE

- Professional case, vintage design.
- Storage compartment with two removable / adjustable dividers.
- 4 extendable easy slide trays with spacious interior.
- Heavy duty handle for added comfort and grip.
- Easy to clean .
- Key included.
- Dimensions: 36 x 24 x 22cm.

EAN 8431332400411

## MALETÍN PROFESIONAL. ESTILO VINTAGE

- Mayor apertura en la parte superior de la caja para facilitar el acceso.
- 6 bandejas extensibles, fácilmente deslizables y con amplio espacio interior.
- Asa telescópica de aluminio súper resistente. Se extiende hasta una altura de 96 cm.
- Ruedas que se deslizan suavemente para facilitar el transporte.
- Fácil de limpiar.
- Incluye espejo.
- Dimensiones: 37 x 44 x 24cm.

## PROFESSIONAL CASE. VINTAGE STYLE

- Wider opening at top of the case for easy access.
- 6 extendable easy slide trays with spacious interior.
- Telescopic handle, super strong aluminum, extends up to 96 cm.
- Wheels, which glide gently for transport easy.
- Easy to clean.
- Mirror Included.
- Dimensions: 37 x 44 x 24cm.

EAN 8431332400404





# MANICURA

## Manicura

El cuidado de nuestras manos y uñas es una parte importantísima de nuestra apariencia. Además de desempeñar una función protectora, las uñas son el espejo de nuestra salud, apariencia personal y personalidad. De hecho, en entrevistas de trabajo, presentaciones y actos sociales nuestras uñas son muy observadas.

Un tratamiento de manicura correcto, unido al uso de los productos Leydi Bait mantendrá cuidadas tus manos y tus uñas, ayudando a mejorar tu apariencia personal.

## Manicure

Hand and nail care are a very important part of our appearance. As well as protecting, nails are the mirror of our health, personal appearance and personality. In fact, our nails play an important role in job interviews and social events.

A correct manicure treatment together with the use of Leydi-Bait products, will keep your hands and nails care, thus, improving your personal appearance



### L.B. LACA DE UÑAS

Formulación ultra resistente que asegura la permanencia de la laca en la uña. Su textura permite un acabado cubriente y sin estrías.

**Classic Collection:** colores que perduran en el recuerdo a través de los años.

**French Collection:** colores sensuales llevados al límite, solos y/o combinados, en armonía perfecta.

### L.B. NAIL POLISH

Ultra-resistant formula, that assures a long lasting effect of the nail polish. Its texture supplies a perfect finish.

**Classic Collection:** colors that remain in the memory through the years.

**French Collection:** sensual colors taken to the limit. Used alone or combined, in a perfect harmony.

12 ml



### DILUYENTE

Devuelve al esmalte su fluidez, brillo y adherencia para prolongar su vida útil y facilitar su aplicación.

### NAIL THINNER

Nail polish returns to its fluidity, gloss and adhesion to prolong its life and make it easier to apply.

12 ml · EAN 8431332270502



### QUITACUTÍCULAS

Suaviza la cutícula para facilitar su eliminación.

### CUTICLE REMOVER

Softens the cuticle for easy removal.

12 ml · EAN 8431332270519



### BASE

Protege la uña y ayuda a que el esmalte se adhiera con más fuerza.

### BASE

It protects the nail and makes the nail polish adhere more strongly.

12 ml · EAN 8431332270533



### TOP COAT

Prolonga la duración de la manicura y proporciona un acabado profesional y un brillo espectacular.

### TOP COAT

It extends the life of your manicure even further and provides a professional finish.

12 ml · EAN 8431332270540



### ENDURECEDOR VITAMINADO

Fortalece y endurece la uña natural en pocos días. Proporciona un efecto brillante en la uña.

### VITAMIN ENRICHED HARDENER

It strengthens and hardens the natural nails in a few days. They can provide a bright effect on your nails.

12 ml · EAN 8431332270526



# I love my Nails

Una exclusiva y completa línea de productos profesionales, I LOVE MY NAILS, concebida para mujeres únicas, preocupadas por proteger y mimar sus manos, que buscan una apariencia perfecta.

Una gran variedad de productos y materiales de uso profesional, sometidos a estrictos controles de calidad, para trabajar y cuidar profundamente nuestras uñas, ya sean naturales o artificiales.

¡Porque la primera impresión es lo que cuenta!. Sácale partido a tu belleza. ¡Presume de manos!.

An exclusive and complete professional products range, I LOVE MY NAILS, designed for unique women, concerned about protecting and caring their hands, looking for a perfect look.

A variety of professional products and materials, subject to strict quality controls, in order to work and care deeply our nails, whether natural or artificial.

First impression counts!. Make the most of your beauty, showing off your beautiful hands!.



# Tratamiento de parafina

## Paraffin Treatment



### CALENTADOR DE PARAFINA

Calentador profesional de Parafina. Ergonómico y de dimensiones reducidas. Capacidad de 2 kg.

### PARAFFIN HEATER

Professional paraffin heater, ergonomic and compact, with a capacity of 2kg.

EAN 8431332509114



### MANOPLA TRAT. PARAFINA

MITT PARAFFIN TREATMENT

2 u · EAN 8431332273329



### TRAT. PARAFINA MANOS & PIES

Muy hidratante, nutritiva y desintoxicante de la piel.

### PARAFFIN HAND&FOOT TREATMENT

Moisturizes deeply, nourishes and detoxifies skin.

#### Fresa / Strawberry

500 ml · EAN 8431332273381

#### Melocotón / Peach

500 ml · EAN 8431332273398



### PATUCO TRAT. PARAFINA

COTTON BOOTIE PARAFFIN TREATMENT

2 u · EAN 8431332273336

# Tratamiento de manos y uñas

## Hand & Nail Treatment

I love my  
Nails

### HAND-TREAT LOTION

Crema de manos y pies de textura suave. Suavidad extrema con un agradable olor. No deja residuos. Textura no grasa.

Smooth cream, perfect for hands and feet with a pleasant odor. Leaves no residue. Non-greasy texture.



### APPLE BITE LOTION

Aroma a manzanas verdes recién cortadas.

Pleasant smell of freshly cut green apples.

**75 ml** · EAN 8431332273350  
**250 ml** · EAN 8431332273152

### CHERRY KISS LOTION

Aroma a cerezas del valle del Jerte.

Pleasant scent of Jerte Valley cherries.

**75 ml** · EAN 8431332273367  
**250 ml** · EAN 8431332273169



### EXPOSITOR APPLE BITE LOTION

### EXHIBITOR APPLE BITE LOTION

**12 x 75 ml** · EAN 8431332273459



### HIDRA MASK

Mascarilla con ingredientes naturales que nutren intensamente las manos y los pies. Deja la piel extra suave y con un aspecto más joven, al mismo tiempo que alivia rápidamente la tensión muscular.

Mask with natural ingredients that nourishes intensely hands and feet. Leaves skin super soft, with a younger looking, while quickly relieves muscle tension.

**200 ml** · EAN 8431332273121



### PEELING SCRUB

Exfoliante de alta calidad que elimina las células muertas de la superficie y las durezas. Nutre de forma delicada la piel con emolientes naturales. Alisa la superficie cutánea y deja las manos y pies muy suaves, con un aspecto fresco y radiante.

High quality exfoliating hands removes dead skin surface cells and calluses. Nourishes skin with naturally emollient, smoothing the skin surface and leaves very soft hands and feet, with fresh and radiant complexion.

**200 ml** · EAN 8431332273114



### EXPOSITOR CHERRY KISS LOTION

### EXHIBITOR CHERRY KISS LOTION

**12 x 75 ml** · EAN 8431332273466

# Tratamiento de uñas Nail Treatment

I love my  
Nails



## EXPOSITOR TRAT. DE UÑAS EXHIBITOR NAIL TREATMENT

Vacío / Empty 36u. · EAN 8431332991049

Completo / Cúmplet 36u. · EAN 8431332273251



### NUTRICUTICULE

Aceite vitaminado para nutrir la cutícula y la piel que rodea la uña.

Vitamin-enriched oil, to nourish the cuticle and skin surrounding the nail.

#### Freesia

10 ml · EAN 8431332273176

#### Peach

10 ml · EAN 8431332273183



### CUTICULE OUT

Quitacutículas ultrarrápido que hidrata y ablanda las cutículas para su posterior eliminación.

Ultra-fast Cuticle Remover that moisturizes and softens the cuticles, making easy their removal.

15 ml · EAN 8431332273190



### FASTDRY

Seca más rápidamente el esmalte de uñas. Permite mantener una manicura más duradera aumentando el brillo de las uñas.

Designed to dry faster the nail polish. Helps to maintain a long-lasting manicure, increasing the brightness of nails.

15 ml · EAN 8431332273206



### SHINE STRENGTHEN

Endurecedor Vitaminado de base brillante. Formulado con un coctel de vitaminas que ayudaran a mantener tus uñas en buen estado, estimulándolas y restaurando su flexibilidad.

Vitamin-enriched hardener, with a shine base coat. Elaborated with a vitamin cocktail that helps to keep your nails in good condition, stimulating them and restoring their flexibility.

15 ml · EAN 8431332273213



### CALCIUM FORTE

Endurecedor que estimula el crecimiento de la uña. Indicado para uñas frágiles y secas.

Hardener which stimulates nail growth. Prescribed for dry and brittle nails.

15 ml · EAN 8431332273220



### UNEVEN REPAIR

Reparador de desniveles. Repara las imperfecciones de la uña alisando su superficie.

Repairs imperfections and irregularities of nails and smoothing rough surfaces.

15 ml · EAN 8431332273237



# Tratamiento de uñas Nail Treatment

## QUITAESMALTE SIN ACETONA

### ACETONE FREE POLISH REMOVER

Elimina el esmalte fácilmente sin dañar la estructura de la uña.

Removes the nail polish easily without damaging the structure of nails.

**150 ml** · EAN 8431332274647  
**1000 ml** · EAN 8431332274654



## QUITAESMALTE VITAMIN PRO

### VITAMIN PRO POLISH REMOVER

Enriquecido con vitaminas que ayudan a proteger y acondicionar la estructura de las uñas y las cutículas.

Enriched with vitamins in order to protect and prepare the structure of nails and cuticles.

**150 ml** · EAN 8431332274623  
**1000 ml** · EAN 8431332274630



## SECANTE DE UÑAS

Seca sus uñas en unos segundos proporcionándoles mayor brillo y fijación. Evita los desconchamientos.

### NAIL DRYER

Dries your nails in a few seconds, providing higher brightness setting. Avoids chipping nail polish.

**200 ml** · EAN 8431332275002



## REMOVEDOR PARA UÑAS PERMANENTES, DE GEL Y PORCELANA

Elimina fácil y rápidamente sin dañar la estructura de la uña.

### GEL AND PORCELAIN NAIL POLISH REMOVER

Gel, Porcelain or permanent nail remover that quickly and easily removes it without damaging the structure of the nail.

**500 ml** · EAN 8431332274661



**SPRING COLORS**

Spring color es un soplo de aire fresco en esta nueva temporada. Una gama de colores de colores cálidos, colores pastel, que marcarán su estilo más moderno y elegante.

Spring Colors come as a breath of fresh air in the new season. Pastel nail polishes, warm colors that will only reinforce your on-so trendy style.

**5,5 ml**

**Polish Spring Flowers # 31**  
EAN 8431332275316

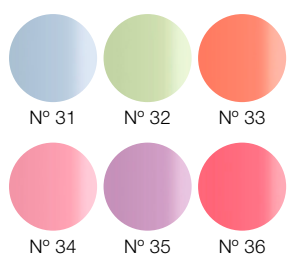
**Polish Spring Flowers # 32**  
EAN 8431332275323

**Polish Spring Flowers # 33**  
EAN 8431332275330

**Polish Spring Flowers # 34**  
EAN 8431332275347

**Polish Spring Flowers # 35**  
EAN 8431332275354

**Polish Spring Flowers # 36**  
EAN 8431332275361



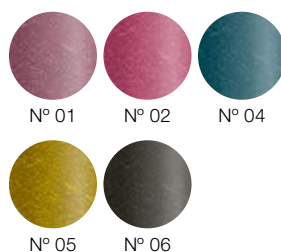
EXPOSITOR + 36 u.  
EXHIBITOR + 36 u.  
EAN 8431332275309

# Esmalte de uñas Nail Polish Series

Colores, formas, diseños. Hoy en día las uñas no pasan desapercibidas, se han convertido en protagonistas del cuidado personal.

Colors, shapes, designs. Nowadays nails have become protagonists of personal care.

I love my  
Nails



EXPOSITOR +  
36 u. + 6 MAGNET  
EXHIBITOR +  
36 u. + 6 MAGNET  
EAN 8431332275194

## MAGNET VARNISH

Contiene partículas metálicas que reaccionan ante el campo magnético de un imán, formando diferentes diseños y dibujos.

Contains metal particles, which react with the magnetic field of a magnet, forming different designs and patterns.

5,5 ml

**Polish Magnetic # 01**  
EAN 8431332275019

**Polish Magnetic # 02**  
EAN 8431332275026

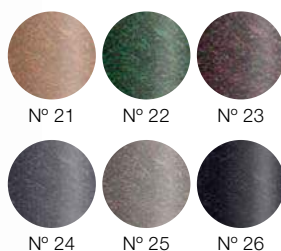
**Polish Magnetic # 04**  
EAN 8431332275040

**Polish Magnetic # 05**  
EAN 8431332275057

**Polish Magnetic # 06**  
EAN 8431332275064

## MAGNETIC MAGNET

EAN 8431332275200



EXPOSITOR + 36 u.  
EXHIBITOR + 36 u.  
EAN 8431332275286

## METALLIC COLLECTION

Colores metálicos extraordinarios con un brillo intenso para las uñas. Creado como un verdadero tratamiento, respeta la frágil naturaleza de las uñas. Secado rápido y larga duración.

Intense metallic colours with high gloss. Designed to be a real nailcare product, it respects the fragile nature of your nails. The original formula ensures rapid drying and lasting hold.

5,5 ml

**Polish Metal # 21**  
EAN 8431332275217

**Polish Metal # 22**  
EAN 8431332275224

**Polish Metal # 23**  
EAN 8431332275231

**Polish Metal # 24**  
EAN 8431332275248

**Polish Metal # 25**  
EAN 8431332275255

**Polish Metal # 26**  
EAN 8431332275262



CAROBELS

I love my  
Nails

Diamond grade

# Limas de uñas Nail files

I love my  
Nails

Pueden utilizarse tanto para uña natural como para uñas artificiales, ya sean de gel o acrílicas. Están fabricadas con los mejores materiales para garantizar la máxima duración y mejorar su uso. Las limas son esterilizables. Su forma romboide permite tanto el limado de la uña como de su base.

Can be used both for natural and artificial nails, whether gel or acrylic. Manufactured with high quality materials for maximum durability. Sterilizable. The rhomboid form allows the perfect file on nail and base.



## 1. LIMA #1 DIAMOND GRADE 80/80

Lima de desbaste de grano grueso. Bolsa, 1 unidad.

## 1. NAIL FILE #1 DIAMOND GRADE 80/80

Thick grit File. Bag, 1 pc.

EAN 8431332272018

## 2. LIMA #2 TOPAZ GRADE 100/100

Lima de desbaste medio. Bolsa, 1 unidad.

## 2. NAIL FILE #2 TOPAZ GRADE 100/100

Medium grit File. Bag, 1 pc.

EAN 8431332272025

## 3. LIMA #3 QUARTZ GRADE 180/180

Lima de desbaste suave. Bolsa, 1 unidad.

## 3. NAIL FILE #3 QUARTZ GRADE 180/180

Soft grit File. Bag, 1 pc.

EAN 8431332272032

## 4. PULIDOR #4 CRISTAL POLISH

Lima en forma de taco pulidor. Bolsa, 1 unidad.

## 4. NAIL POLISH #4 CRISTAL POLISH

File buffer block. Bag 1 pc.

EAN 8431332272049

## 5. ABRILLANT #5 DIAMOND SHINE

Pulidor romboide de 3 caras para pulido y brillo de la uña. Bolsa, 1 unidad.

## 5. ABRILLANT #5 DIAMOND SHINE

Rhomboid buffer, 3 sides, to polish and shine of the nail. Bag, 1 pc.

EAN 8431332272056

## 6. LIMA ROMANTIC

Lima de desbaste mixto suave/medio. Bolsa, 2 unidades.

## 6. NAIL FILE ROMANTIC

Soft/medium grit File. Bag, 2 pcs.

EAN 8431332272063

## 7. LIMA JUNGLE

Lima de desbaste mixto suave/medio. Bolsa, 2 unidades.

## 7. NAIL FILE JUNGLE

Soft/medium grit File. Bag, 2 pcs.

EAN 8431332272070

## 8. PROF. TOOLS LIMA 100/180

Lima de desbaste medio/grueso. Blister, 12 unidades.

## 8. PROF. TOOLS NAIL FILE 100/180

Medium/Thick grit File. Bag, 12 pcs.

EAN 8431332272100

## 9. PROF. TOOLS PULIDOR MIRACLE SHINE

Para pulido y brillo de la uña. Blister, 12 unidades.

## 9. PROF. TOOLS NAIL POLISH MIRACLE SHINE

To polish and shine nails. Bag, 12 pcs.

EAN 8431332272117

## 10. PROF. TOOLS TACO PULIDOS 4 CARAS

Bolsa, 1 unidad.

## 10. PROF. TOOLS NAIL POLISH 4 SIDES

Bag, 1 pc.

EAN 8431332272124

## 11. PROF. TOOLS LIMA PEDICURA

Desbaste medio-grueso. Blister, 12 unidades.

## 11. PROF. TOOLS FOOT FILE

Medium / Thick grit File. Bag, 12 units.

EAN 8431332272131

# Complementos uñas Nail complements

I love my  
Nails

## LÁMPARA PROFESIONAL UV MANICURA 36W

Lámpara ultravioleta para uñas de gel y esmalte semi-permanente.  
· Bandeja extraíble.  
· Lámparas intercambiables.  
· Temporizador de 120 segundos con apagado automático.

## PROFESSIONAL MANICURE UV LAMP 36W

UV lamp for gel nails and semi-permanent polish.  
· Removable tray.  
· Interchangeable lamps.  
· Timer 120 seconds with automatic shutdown.

EAN 8431332509213



## TORNO PROFESIONAL D-450 30.000 RPM

### PROFESSIONAL NAIL DRILL D-450 30,000 RPM

Torno eléctrico para manicura y pedicura ideal para tratamientos de uñas naturales o artificiales y diseño de Nail-Art. Fácil de utilizar. Apto para uso continuo.

Electric nail drill for manicure and pedicure, ideal for natural or artificial nail treatments and Nail-Art. Easy to use. Suitable for continuous operation.

EAN 8431332272957



## COJÍN MANICURA

Cojín de Manicura con funda de algodón lavable!!

### MANICURE CUSHION

Manicure Cushion, with washable cotton cover!

Rosa / Pink

EAN 8431332272872

Blanco / White

EAN 8431332272889



## BRUSH CLEANING CUP

Recipiente para pinceles. Ideal para colocar el líquido para limpiar los pinceles.

Container for brushes. Ideal to place the liquid to clean brushes.

EAN 8431332272490



## TORNO PROFESIONAL D-400 30.000 RPM

### PROFESSIONAL NAIL DRILL D-400 30.000 RPM

El torno eléctrico D-400 facilita enormemente la aplicación de uñas de porcelana, manicuras y pedicuras. Herramienta muy versátil que permite dar la forma y suavidad deseada a la uña.

Nail drill D-400 facilitates the application of porcelain nails, manicures and pedicures. Very versatile tool that allows getting the desired shape and softness.

EAN 8431332272902

## NAIL FORM

Para alargar cuanto se desee la uña de Gel o Acrílico sin utilizar Tips. Moldes fuertes y resistentes.

Rollo 500 unidades.

To lengthen artificial nails, gel or acrylic, without using tips. Strong and resistant molds.

Roll 500 units.



**Horse Shoes**  
EAN 8431332272308



**Square**  
EAN 8431332272315



## NAIL FORM

Molde doble grosor, reforzado y flexible para la construcción y alargamiento de uñas artificiales.

Rollo 500 unidades.

Double thickness mold, reinforced and flexible to build and lengthen artificial nails.

Roll 500 units.

**Double Thick**  
EAN 8431332272322



## NAIL FORM DISPENSER

Dispensador de metacrilato para moldes.

Acrylic dispenser for molds.

EAN 8431332272339

## TIPS

Ajuste perfecto para todo tipo de uñas naturales! Utiliza la mejor tecnología y materiales de primera calidad con el fin de proporcionar resistencia y flexibilidad. Aplicación rápida y sencilla.

Caja 100 unidades

Perfect fit for all nails shapes! Uses the latest technology and quality materials in order to provide strength and flexibility. Fast and easy application and removal.

Box 100 units

Disponibile Available



**French Edge White**  
EAN 8431332272209



**French Square White**  
EAN 8431332272216



**French Transparente**  
EAN 8431332272223



**W-French White**  
EAN 8431332272230

## TIPS CUTTER

Cortauñas profesional para uñas artificiales. Borde afilado para cortar los tips consiguiendo la largura y estilo deseado. Acero inoxidable.

Bolsa unitaria

Professional clipper for artificial nails, either acrylic or gel. Sharp edge to cut nails tips getting the desired length and style. Stainless steel.

Bag 1 unit

EAN 8431332272865



## PINCELES NAIL BRUSH

Bolsa unitaria / Bag 1 unit

**Kolinsky #4** · EAN 8431332272421

**Kolinsky #6** · EAN 8431332272407

**Kolinsky #8** · EAN 8431332272414

**Kolinsky Gel Brush #8** · EAN 8431332272537



## KIT PINCELES DECORACIÓN UÑAS 8U. NAIL ART PEN KIT 8U.

EAN 8431332272483



## PEGAMENTO ESPECIAL TIPS

Adhesivo especial con un 100% de adherencia entre la uña natural y la uña artificial.

## TIPS GLUE

Special glue, 100% adhesion between natural and artificial nail.

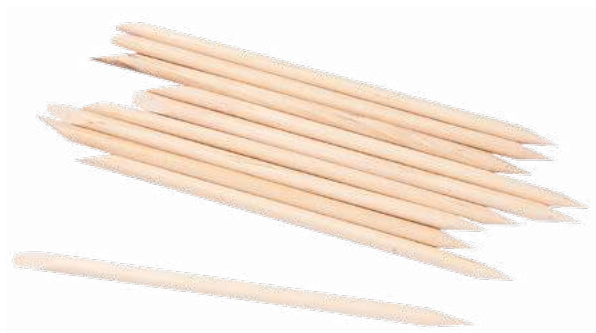
**5 ml** · EAN 8431332274364

# Complementos uñas Nail complements



## PALITOS MANICURA

Bolsa 10 unidades  
MANICURE STICK  
Bag 10 units  
EAN 8431332272803



## NAIL ART PORCELAIN DISH

Vasito de cerámica para mezclar gel, polvos acrílicos o depositar líquidos.

Porcelain dish to mix gel, acrylic powder or for liquids.

EAN 8431332272827



## PUMP-UP

EAN 8431332272841



## GLASS DISH

Vasito de cristal para mezclar gel, polvos acrílicos o depositar líquidos.

Glass dish to mix gel, acrylic powder or for liquids.

EAN 8431332272834



## SEPARADEDOS FINGER SEPARATOR

Bolsa 2 unidades  
Bag 2 units  
EAN 8431332272858



## KIT POLVO ACRILICO COLOR PASTEL

Caja 12 colores x 10 g.

## ACRYLIC PASTEL- COLOR POWDER KIT

Box 12 color x 10 g



## Pastel Color

EAN 8431332274128

## KIT POLVO ACRILICO COLOR

Caja 12 colores x 10 g.

## ACRYLIC COLOR POWDER KIT

Box 12 color x 10 g



## Color

EAN 8431332274111



# Alicates Nail pliers

I love my  
Nails

## ALICATE PEDICURA

Acero inoxidable. Modelo profesional con cierre ajustado de seguridad mediante gusanillo. Garantiza un corte regular, preciso y seguro. Elaborado con materiales de alta calidad y afilado individualmente. Indicado para el cuidado de las uñas de los pies.

## PEDICURE NIPPER

Stainless steel. This is a professional model with an adjusted safety clasp. Guarantees a perfect and safe cut. Specially designed to trim the fingernails.

### Muelle grande Big spring

EAN 8431332333023

### Muelle pequeño Small spring

EAN 8431332333030



Muelle grande  
Big spring

Muelle pequeño  
Small spring



## ALICATE PEDICURA

Acero inoxidable. Diseño específico, con ángulo de corte recto, indicado para cortar las uñas encarnadas o con tendencia a crecer hacia el interior. Preciso y seguro, fabricado con materiales de alta calidad y afilado individual.

## PEDICURE NIPPER

Stainless steel. Specially designed for ingrown toenails cutting. Guarantees a perfect and safe cut. Made of high quality materials and individually sharpened.

### Punta recta / Straight tip

EAN 8431332333016



## ALICATE CORTAUÑAS

Asegura un corte regular, preciso y seguro. Transfiere más fuerza que las tijeras, es más fácil y comfortable cortar las uñas de pies y manos. Fabricado en materiales de alta calidad y afilado individualmente.

## NAIL NIPPERS

Guarantees a perfect and safe cut. It transfers more power than scissors, making easier and more comfortable the process of cutting nails and toes. Made of high quality materials and individually sharpened.

EAN 8431332333047

## CORTAUÑAS GRANDE

Diseñado para cortar de manera fácil y cómoda las uñas de las manos. Su ángulo de corte curvo respeta la forma natural de tus uñas.

## NAIL CLIPPER - LARGE SIZE

Designed to cut easily and comfortably the fingernails. Its curved cutting angle respects the natural shape of your nails.

EAN 8431332333054



## TIJERA MANICURA

Acero inoxidable. Especifica para cortar las uñas de las manos. Su punta recta asegura un corte regular, preciso y seguro.

## MANICURE SCISSORS

Stainless steel. Designed to trim the fingernails. Following the natural shape of your nails, cut them without tapering the sides.

EAN 8431332335218



## TIJERA BABY - PUERICULTURA

Acero inoxidable. Indicada para cortar las uñas de los niños de manera precisa y segura. Afilado individual.

## BABY SCISSORS - SPECIAL CHILDCARE

Stainless steel straight blunt tip scissors. Designed to safely trim children's nails. Individually sharpened.

EAN 8431332335225



# Alicates Nail pliers

I love my  
Nails



3 mm Cobalto

## ALICATE CUTICULAS CUTICLE NIPPERS

Acero inoxidable. Asegura un corte regular, preciso y seguro. Fabricación con materiales de alta calidad y afilado individual. Indicado exclusivamente para eliminar las cutículas de las uñas.

Stainless steel. Guarantees a perfect and safe cut. Made of high quality materials and individually sharpened. Indicated only to remove the cuticles of the nails.

**3 mm Cobalto**  
EAN 8431332333115

**3 mm Inox**  
EAN 8431332333108

**6 mm Inox**  
EAN 8431332333092

## PUSHER - EMPUJA CUTICULAS 12CM

### CUTICLE PUSHER 12CM

Fabricado en acero inoxidable de alta calidad. Esterilizable. Para empujar las cutículas y eliminar las partículas muertas de la piel de las uñas. No daña la superficie de la uña.

Made of high quality stainless steel. Sterilizable. To push the cuticles and remove dead skin particles of fingernails without damaging the nail surface.

EAN 8431332333085

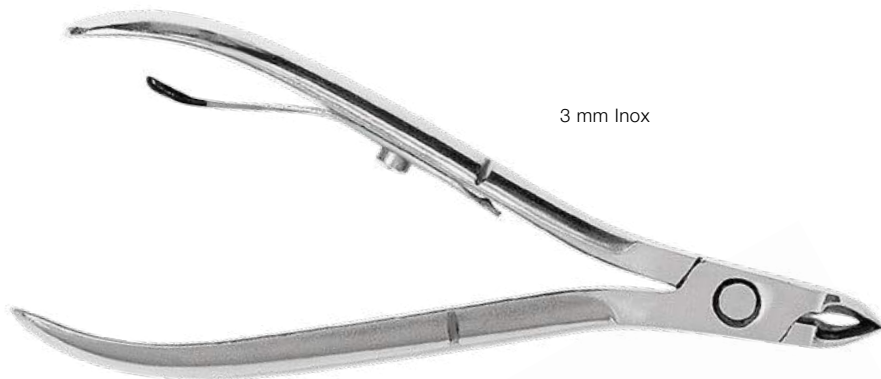


## TIJERA CORTACUTÍCULAS CUTICLE SCISSORS

Específica para eliminar las cutículas de las uñas. Su punta fina y curva te permite eliminar las pequeñas pieles sobrantes y los molestos repelones.

Specific to remove nail cuticles. The fine tip and curve allows you to remove excess skin and troublesome hangnails.

EAN 8431332335201



3 mm Inox



6 mm Inox

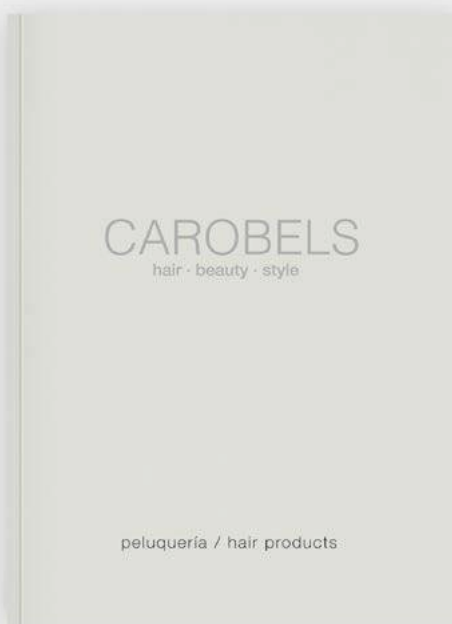
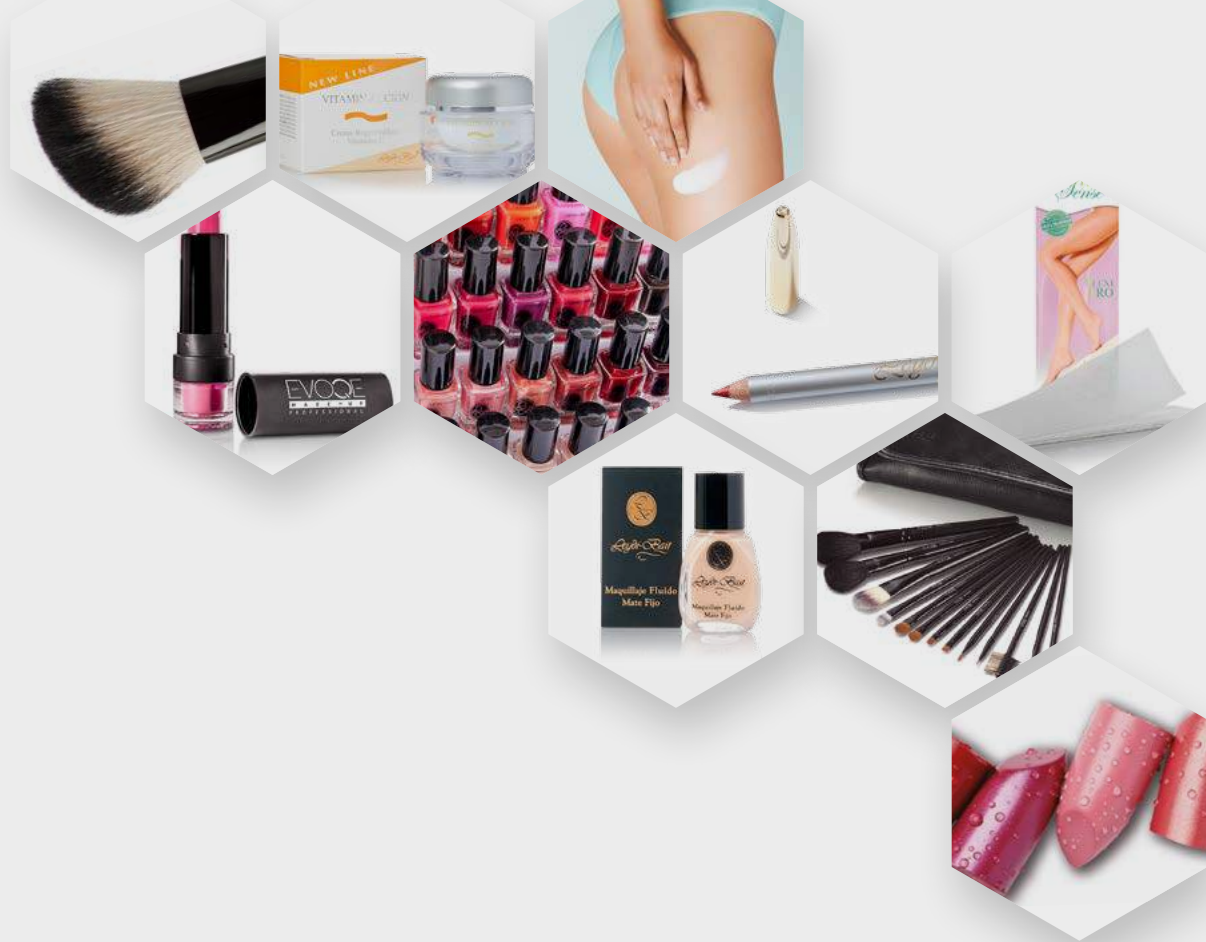


## CORTACALLOS CALLOUS REMOVER

Metálico. Permite raspar la piel muerta con suavidad, sin dañar ni cortar la piel sana. Utilizar hojas de recambio estándar. Máxima eficacia seguridad y comodidad.

Metallic. It allows scrape the dead skin gently, without damaging or cutting the healthy skin. Use standard sheets. Maximum efficiency, safety and comfort.

EAN 8431332333061



Solicita nuestros catálogos de peluquería y barbería  
Order our hairdressing and barbershop catalogs

**C<sup>C</sup>**  
**CAROBELS**  
cosmetics



[www.carobels.com](http://www.carobels.com)



@Carobels  
<http://twitter.com/Carobels>



carobelscosmetics  
<http://www.facebook.com/carobelscosmetics>



Carobels\_Oficial  
[https://www.instagram.com/Carobels\\_oficial](https://www.instagram.com/Carobels_oficial)



carobels  
<http://www.youtube.com/xpyrence>

# CAROBELS

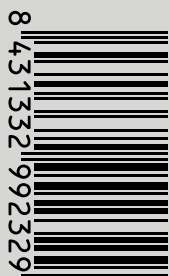
hair · beauty · style

Carobels Cosmetics S.L.  
Avda. José Aguado, 7  
24005 León - Spain

+34 987 258 183 • +34 987 261 371  
[carobels@carobels.com](mailto:carobels@carobels.com)



[www.carobels.com](http://www.carobels.com)



.ES  
.EN