

CAROBELS

hair · beauty · style

peluquería / hair products



¿Eres nuestro nuevo distribuidor?
Are you our new distributor?

Apuesta por calidad y experiencia. Deja que la belleza entre en tu negocio.
Bet on quality and experience. Let the beauty enter your Business.

INFÓRMATE / INFORM YOU



CAROBELS
hair · beauty · style

PELLUQUERÍA



07

TONOLOGY

El complejo Ins-Pyrence: cabello, cosmética y color.

The Ins-Pyrence complex: hair, cosmetics and color.



23

D·VINITY

Acércate a un mundo de sensaciones donde disfrutarás de nuevas texturas y esencias.

Come along to a world of sensations, where you can enjoy new textures and perfumes.



43

TRICOVIT

Limpieza, cuidado y tratamiento del cuero cabelludo y de la fibra capilar.

Cleansing, care and treatments for the scalp and the hair fibre.



49

NEOKERATIN

Una novedosa e innovadora línea de productos a base de keratina.

A revolutionary and innovative product line keratine-based.

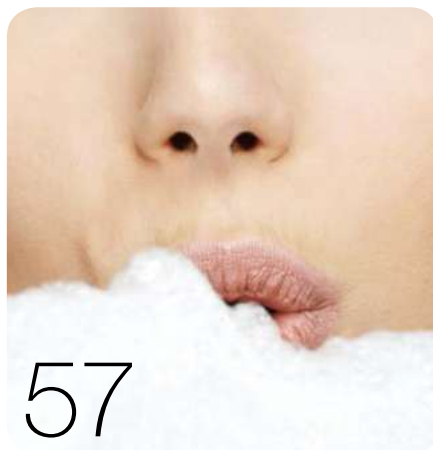


53

XPYRENCE

¡Bienvenido al arte de crear!

Welcome to the art of creating!



57

CAROPROD

Coloración intensa, tratamiento capilar específico y fijación duradera.

Intense colour, specific hair treatments and long-lasting fixation.



67

SCULP

Herramientas innovadoras para el profesional.

Innovative tools for the professional.



CAROBELS COSMETICS, empresa española, especializada en la creación, producción y distribución de productos profesionales capilares y cosméticos. Carobels es una empresa familiar, ligada al mundo de la peluquería desde hace dos generaciones, cuyo objetivo principal es aportar el máximo valor añadido a sus productos, mediante la calidad y el servicio.

Nuestros valores

Son los principios éticos sobre los que se asienta la cultura de nuestra empresa. Son nuestras señas de identidad y reflejan lo que realmente es importante para nosotros en nuestro trabajo diario.

CERCANÍA

A pesar del rápido crecimiento y expansión internacional, Carobels mantiene los valores de una empresa familiar, donde el trato personalizado y el cuidado de cada detalle son la máxima prioridad. Somos una empresa flexible y dinámica.

COMPROMISO

Luchamos y nos esforzamos cada día por crecer junto a nuestros clientes, guiando todas nuestras acciones hacia la plena satisfacción de sus necesidades.

INNOVACIÓN

La innovación es el motor que nos impulsa y marca nuestro camino a seguir, para superar a nuestros competidores y aportar soluciones a nuestros clientes.

La creación de nuestros productos no sólo se basa en la utilización de materias primas de alta calidad, sino que para nosotros, la verdadera innovación comienza en el concepto.

TRANSPARENCIA

Honestidad y transparencia en nuestros compromisos, unido a un clima de confianza, trabajo en equipo y respeto a la comunidad en la que operamos.

EXCELENCIA

La superación permanente para ser los mejores en todo lo que hacemos marca nuestro día a día. La investigación y constante búsqueda en últimas tendencias en diseño y calidad, unido a la formación continua y al fomento de nuevas oportunidades nos ayuda a alcanzar nuestras metas y éxitos.

RESPONSABILIDAD SOCIAL

Carobels apuesta por una innovación sostenible y responsable. Una belleza comprometida con la naturaleza y el medio ambiente, que minimiza al máximo su impacto mediante la mejora de la biodegradabilidad de sus fórmulas, la búsqueda de ingredientes naturales, el uso de material reciclado y la utilización de envases retornables, así como la lucha contra la experimentación con animales, dando máxima prioridad a la seguridad de nuestros clientes y a la calidad de nuestros productos.

Carobels vela por la estabilidad en el trabajo y la igualdad de oportunidades, promoviendo la formación permanente e impulsando una cultura de compromiso social y valores compartidos.

En Carobels creemos que la auténtica belleza nace de la confianza y el bienestar interior. Nos esforzamos por traerte productos que mejoran tu belleza natural y expresan tu personalidad única.



CAROBELS COSMETICS is a Spanish company, specialised in the creation, production and distribution of professional hair products and cosmetics. Actor in the hairdressing sector for two generations, the purpose of this family company is to provide the maximum added value to its customers, through high quality products and services.

Our values

Our values are the ethical principles on which our company culture is based. They are marks of identity and show what really matters to us in our daily work.

PROXIMITY

Despite its fast growth and international expansion, Carobels upholds the values of a family company, where personalised treatment and care of all details are our top priority. We are a flexible and dynamic company.

COMMITMENT

We continuously fight and strive to grow with our customers. Everything we do has the aim of fully satisfying their needs.

INNOVATION

Our driving force is innovation and it marks out the path we will follow, to be better than our competitors and offer our customers solutions.

The creation of our products is not only based on the use of top quality raw materials; for us, true innovation starts with the concept.

TRANSPARENCY

Honesty and transparency in all our commitments, together with a trustful relationship, teamwork and respect for the community where we operate.

EXCELLENCE

Constantly striving to better ourselves in everything we do is the cornerstone of our daily work. Research and constantly seeking the latest design and quality trends, together with ongoing training and promoting new opportunities, helps us achieve our goals and successes.

SOCIAL RESPONSIBILITY

Carobels is devoted to sustainable and responsible innovation. Beauty committed to nature and the environment, causing the least possible impact through improving the biodegradability of its formulas, searching for natural ingredients, the use of recycled materials, and the fight against animal experimentation, giving top priority to our customers' safety and the quality of our products.

Carobels ensures stability at work and equal opportunities, promoting ongoing training and fostering a culture of social commitment and shared values.

At Carobels we believe that genuine beauty comes from confidence and inner wellbeing. We endeavour to bring you products that improve your natural beauty and express your unique personality.



Historia

Manuel Cabero, fue uno de esos jóvenes emprendedores, de espíritu audaz y personalidad ambiciosa, que se negó a ser lo que la cuna le obligaba a ser. Con tal sólo 17 años y nada más que una maleta cargada de sueños, emigró de su León natal a Barcelona para forjarse un futuro mejor y cumplir sus ilusiones.

En sus comienzos desarrolló multitud de tareas y funciones, compaginando todo tipo de trabajos para poder ganarse la vida. Su primer contacto para abrirse un hueco dentro de este sector, fue vendiendo lacas y redcillas del pelo. Rápidamente se dio cuenta que era el mundo profesional que le apasionaba y poco a poco fue aumentando la cartera de productos que comercializaba.

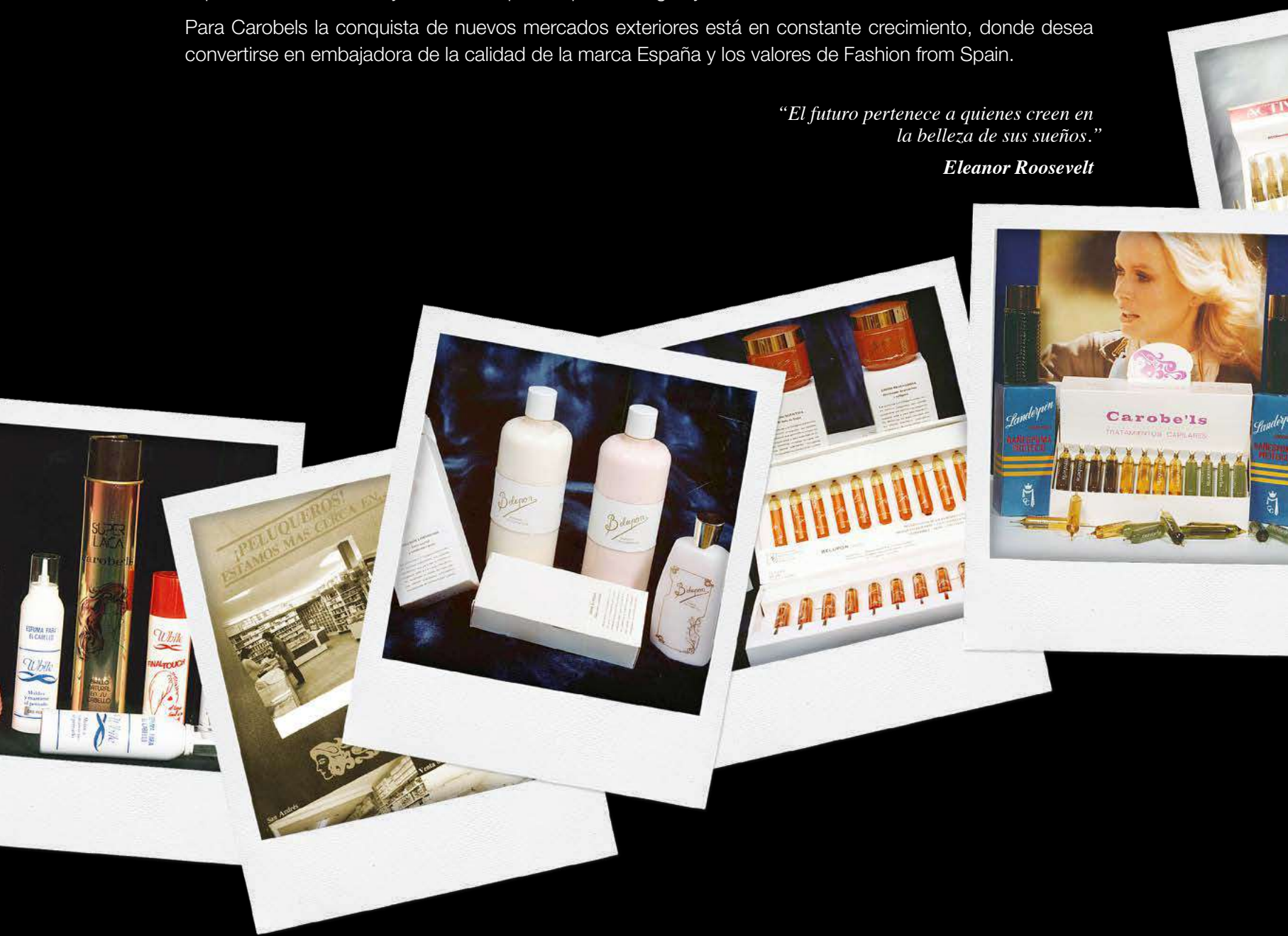
Su espíritu empresarial y su inconformismo le llevaron a perseguir su gran sueño, crear una línea de cosmética capilar orientada a los profesionales. A principios de los años 70, gracias a su perseverancia y disciplina, pero sobre todo a su pasión, nace CAROBELS, una empresa cercana pensada por y para los profesionales.

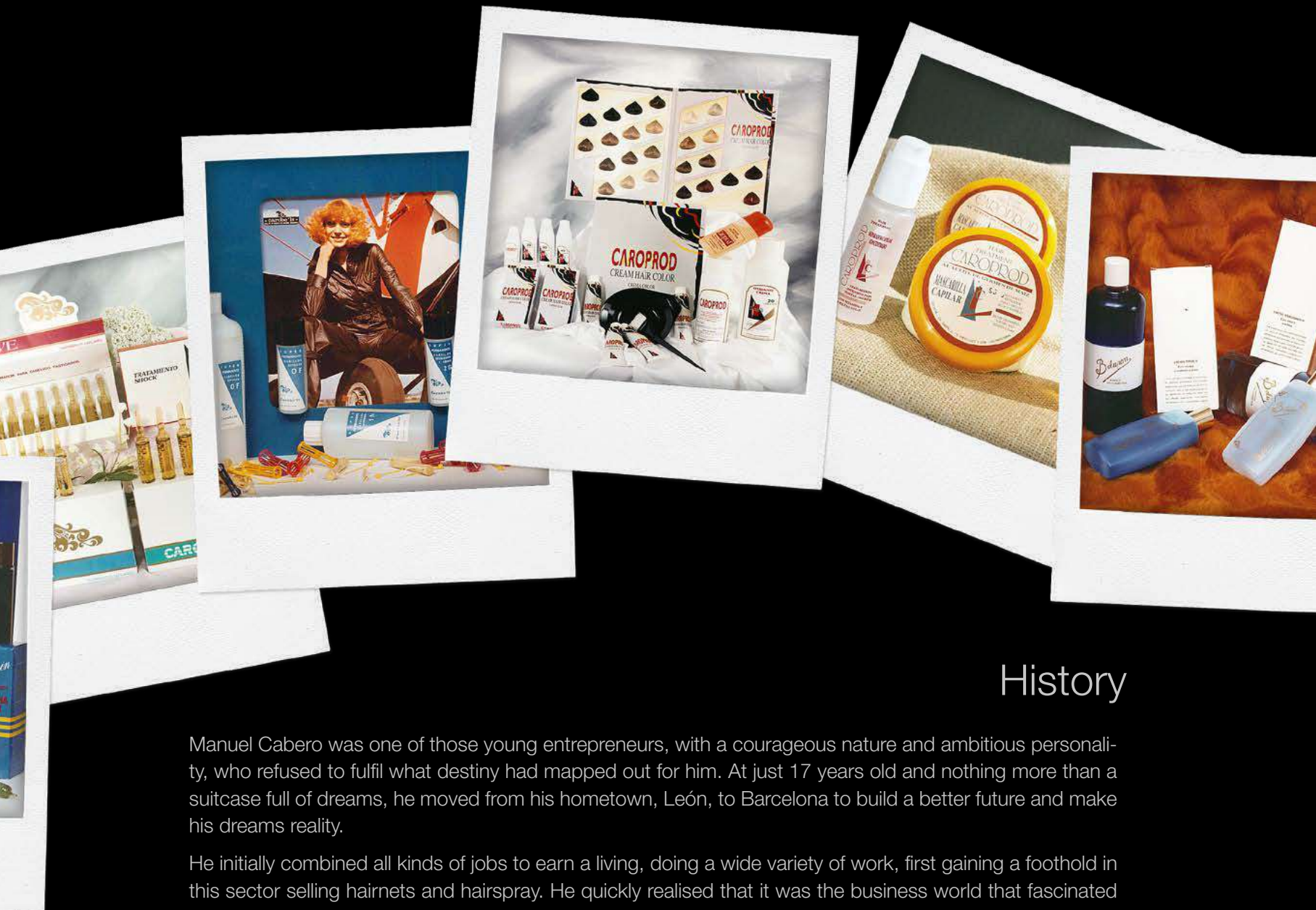
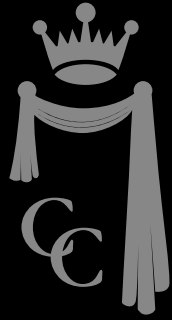
Durante más de 30 años, Manuel, ha estado al frente de Carobels, dirigiendo y defendiendo valores fundamentales como el esfuerzo, la dedicación, el compromiso y la cercanía, sin olvidarse nunca de la innovación y la calidad. El cuidado del cliente ha sido un objetivo perseguido en todos y cada unos de los niveles de la organización. Hoy en día la segunda generación ya ha tomado el relevo, con una clara vocación por la expansión internacional y una fuerte apuesta por la imagen y la calidad.

Para Carobels la conquista de nuevos mercados exteriores está en constante crecimiento, donde desea convertirse en embajadora de la calidad de la marca España y los valores de Fashion from Spain.

“El futuro pertenece a quienes creen en la belleza de sus sueños.”

Eleanor Roosevelt





History

Manuel Cabero was one of those young entrepreneurs, with a courageous nature and ambitious personality, who refused to fulfil what destiny had mapped out for him. At just 17 years old and nothing more than a suitcase full of dreams, he moved from his hometown, León, to Barcelona to build a better future and make his dreams reality.

He initially combined all kinds of jobs to earn a living, doing a wide variety of work, first gaining a foothold in this sector selling hairnets and hairspray. He quickly realised that it was the business world that fascinated him and gradually increased the range of products he sold.

His entrepreneurial spirit and non-conformity led him to chase his great dream: to create a line of hair cosmetics for professionals. At the start of the 1970s, stemming from his great perseverance and discipline, but above all his passion, he created CAROBELS, a friendly company designed by and for professionals.

For over 30 years now, Manuel has been at the head of Carobels, running it and defending essential values such as effort, dedication, commitment and approachability, but never losing sight of innovation and quality. Caring for the customer has been a primordial objective at every level in the organisation. A second generation has now taken the helm, with a clear focus on international expansion and a strong commitment to image and quality.

Carobels is constantly working to conquer new markets abroad. Here its aim is to be an ambassador for quality of the Spain brand and the values of Fashion from Spain.

“The future belongs to those who believe in the beauty of their dreams.”

Eleanor Roosevelt



C^c

CAROBELS
cosmetics

tonology

P R O F E S S I O N A L

Tonology, tras una larga investigación que responde a las exigencias de la peluquería del siglo XXI, crea un precedente en la coloración: El complejo Ins- Pyrence.

Ins-pyrence Tecnología combina diferentes técnicas para crear una coloración única, que responde a tres conceptos: cabello, cosmética y color.

LA CREMA COLORANTE

- Es de fácil disolución, ya que posee la misma densidad que el revelador Tonology por lo que el proceso de mezcla y coloración del cabello es muy sencillo.
- Respeta la fibra capilar debido a la reducción de la cantidad de amoníaco y a otros activos vehiculizantes, destacando así su poder anti-irritante.

EL COLOR

- Los colorantes inteligentes, de bajo peso molecular y cargados eléctricamente (+), facilitan la penetración del color en la cutícula y el cortex, así como la coloración de cabellos oscuros y dañados.
- Estos colorantes de nueva generación logran que el color se fije en el cabello el doble de tiempo incluso en matices marrones, rojizos, rubios o violetas.

EL BRILLO Y LA HIDRATACIÓN DEL CABELLO

Gracias a la utilización de los siguientes complejos, el cabello mantendrá su nivel de hidratación, recuperando su brillo e intensidad:

- Proteínas de Trigo hidrolizado, ofrecen un efecto acondicionador.
- Derivado de la amina de coco, destinado exclusivamente a conferir suavidad al cabello.
- Derivado de Soja, aporta a la coloración un efecto nivelador del color.

Estos componentes hacen que la cutícula del cabello permanezca perfectamente sellada aumentando su brillo, al mismo tiempo que reducen su rotura en un 10%.

Tonology, after a long period of research to meet the requirements of the XXI hairdressers, creates a new precedent in coloring: The Ins-Pyrence Complex.

Ins-Pyrence Technology combines different techniques to create a unique coloring, which corresponds to three different concepts: hair, cosmetics and color.

THE COLORING CREAM

- It is easy to dissolve, since it has the same density as our Tonology developer, thus the hair's mixing and dyeing processes are easier.
- It respects the hair fiber, due to the reduction of the amount of ammonia and other transmitting actives applied, it makes our coloring stand out by its anti-irritating power and quality.

THE COLOR

- Our intelligent colorings, which have low molecular weight and electrically charged (+), facilitate the color penetration in the hair's cuticle and cortex, as well as facilitating the coloring process on dark and damaged hair.
- These new generation of hair coloring, allow the color to last twice as long, providing an outstanding intensity even in brown, ginger, blond or violet shades.

HAIR SHINE AND MOISTURIZATION

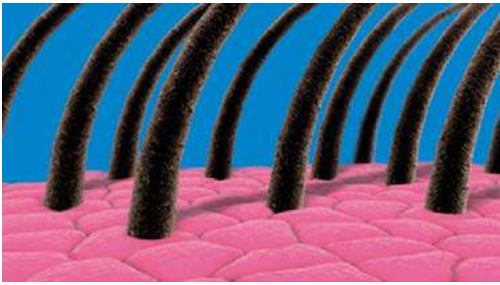
Through the use of these complexes, the hair will maintain its level of hydration, recovering its shine and intensity:

- Hydrolyzed Wheat Protein, provide an optimum conditioning effect.
- Coconut amine derivative, is exclusively used to smoothen your hair.
- Soybeans derivatives provides a perfect balance of color.

These ingredients do the hair cuticle remains perfectly sealed, and hair shine increased while they reduce its breaking by 10%.

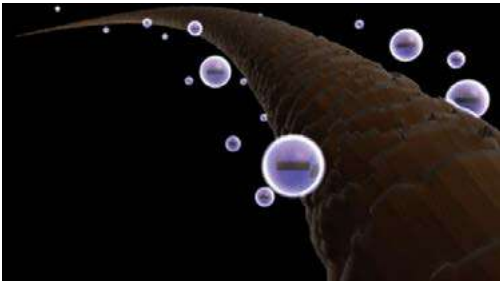


Tonology: El funcionamiento



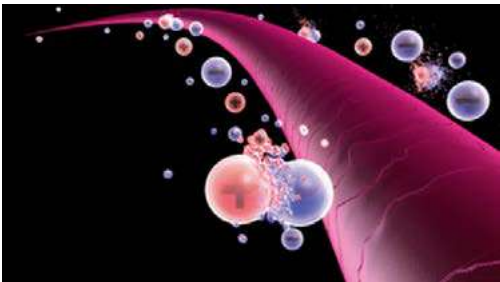
El cabello tras coloraciones sucesivas, o expuesto a diferentes cambios, tanto químicos como mecánicos, pierde su estado de neutralidad habitual pasando de la neutralidad electrónica a la negatividad. Lejos de ser un problema, para Tonology este aspecto es un punto de inflexión.

Las moléculas de color cargadas (+) se adhieren a la estructura desestabilizada del cabello penetrando hasta el cortex. Esto, unido al bajo peso molecular de los colorantes, incide directamente en un proceso de coloración perfecto.



La alta concentración de colorantes unida al bajo peso molecular de los mismos favorece la cobertura e intensidad de Tonology. Consigue una fijación del color increíble incluso en matices marrones, dorados y rojizos.

El respeto de la fibra capilar y el nivel de hidratación lo conseguimos enriqueciendo la crema colorante con diferentes principios activos que desarrollan una acción reparadora y protectora. Esto unido a la reducción de los niveles de amoníaco da como resultado un cabello coloreado, sano y brillante.



La densidad de la crema colorante y la emulsión reveladora consigue una mezcla homogénea. El resultado es un proceso de coloración mucho más rápido y eficaz.

Tonology: Its action



After consecutive coloring and exposures to different chemical and mechanical changes, hair loses its natural neutrality and changes to electronic neutrality to negative neutrality. Far from being a problem, this is a turning point for Tonology.

The colored molecules charged (+) stick to the destabilized structure of hair penetrating as far as the cortex. This fact, together with the low molecular weight of the colorings, affects directly into a perfect coloring process.

The high coloring concentration used, together with its low molecular weight, favors the coating and intensity of Tonology. Thus, we obtain an incredible fixing of the color, including in brown, ginger and blond shades.

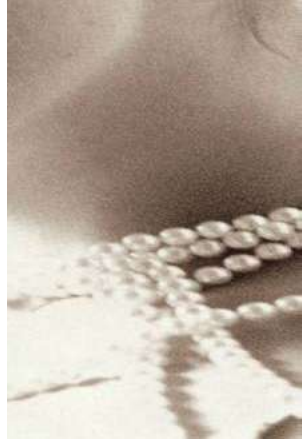
Our products respect the hair fibre and allow us to obtain the perfect moisturizing level by enriching the coloring cream with different components which develop a repairing and protecting action. All these, together with the reduction of ammonia in its composition, result in a healthy and shiny colored hair.

The density of both, coloring cream and the oxidant emulsion allow us to get an homogeneous mixture, facilitating an easier and more efficient coloring process.



Descubre cómo se elabora tonology.
Discover how tonology is made.

tonology
PROFESSIONAL



Las familias de color

The colour lines

NATURAL

Colores naturales, puros, saludables. Limpieza y transparencia en la neutralidad, uniformidad en los tonos, eliminando los molestos matices cenizas y azulados de las coloraciones clásicas.

Natural, pure, healthy colours. Cleanliness and transparency in the neutrality and uniformity of the tone. Eliminating greenish tones of other classical colourations.

QUARTZ

Colores de matices fríos, que aportan una sensación de tranquilidad y armonía. Predominan tonalidades acuosas, celestes, grisáceas con algún toque de luminosidad dorado.

Selection of cold tones that provide sensation of calmness and harmony, mainly watery, sky blue, greyish tonalities, with a golden touch of luminosity.

ELEGANCE

Luz en estado puro, gran carga de pigmentos de nueva generación que facilitan la perdurabilidad en el tiempo.

Light in pure state. Great amount of pigments of new generation which facilitates the durability in the hair.

SOPHISTICATION

Colores claros, clarísimos. Tonalidades neutras, doradas, celestes... Todo un lujo en tu cabello.

Clear colours, the clearest colours, neutral golden, sky blue tonalities. A luxury in your hair.

TEMPTATION

Colores dulces, fuertes e intensos que perduran en el recuerdo. Tonos infinitos, fluidos y sensuales. Carga máxima de pigmentos para una mayor duración y viveza del color.

Sweet, strong and intense colours. Infinite, fluid and sensual colours. Maximum amount of pigments for a longer durability.



1.00 · Noche · Night



7.1 · Humo · Smoke



6.3 · Canela · Canela



10.00S · Champagne · Champagne



4.7 · Cacao · Cacao



3.00 · Wengee · Wengee



8.1 · Niebla · Fog



7.3 · Oro · Gold



10.01S · Marfil · Ivory



5.7 · Moka · Mocha



4.00 · Mirra · Myrrh



9.1 · Aluminio · Aluminium



8.3 · Vainilla · Vanilla



10.03S · Nácar · Nacre



6.7 · Chocolate · Chocolate



5.00 · Roble · Oak



8.13 · Nórdico · Nordic



9.3 · Cava · Cava



12.00S · Diamante · Diamond



6.23 · Bombón · Bonbon



6.00 · Bambú · Bamboo



9.13 · Polar · Polar



7.31 · Visón · Mink



12.11S · Platino · Platinum



7.52 · Caramelo · Caramel



7.00 · Camel · Camel



9.12 · Cuarzo · Quartz



8.31 · Ámbar · Amber



12.12S · Perla · Pearl



6.9 · Irish Coffee · Irish Coffee



8.00 · Avena · Oats



9.31 · Resplandor · Brightness



7.9 · Capuccino · Capuccino



9.00 · Espiga · Ear



8.9 · Tiramisú · Tiramisu



SEDUCTION

Marrones cálidos, marrones cobrizos que te transportan a un mundo especial de sensaciones.

Warm browns, copper browns that will take you to a special world of sensations.

EXOTIC

Colores sorprendentes, foráneos, con una ligera carga de pigmentos en los colores Sahara y Sabana y una carga mayor en el resto de la familia.

Surprising, foreign colours, with a light amount of pigments in the Sahara and the Savanna colours and the biggest amount of pigments in the rest.

PASSION

Colores ardientes y picares. Pigmentos de bajo peso molecular para que el color perdure en tu cabello.

Ardent and spicy colours, pigments of low molecular weight so that the colour lasts in the hair.

DELICIOUS

Un paseo por el campo. Colores extraordinarios, tonalidades que van desde la oscuridad del arándano al agradable y apetitoso fruto de la frambuesa.

Extraordinary colours, tonalities which range from the darkness of the blueberry to the pleasant tasty fruit of the raspberry.

RADIKAL

Colores extremos, atrevidos, radicales.

Extreme, bold, radical colours.



4.35 · Ébano · Ebony



5.43 · Ocaso · Sunset



5.66 · Púrpura · Purple



1.1 · Arándano · Cranberries



Lila · Lilac



5.42 · Cognac · Cognac



6.43 · Paraíso · Paradise



6.66 · Pecado · Sin



4.2 · Mora · Blackberry



Blue · Blue



6.42 · Brandy · Brandy



7.43 · Magma · Magma



7.66 · Escándalo · Scandal



5.2 · Grosella · Redcurrant



Plata · Silver



6.35 · Glasé · Glaze



8.43 · Trópico · Tropic



6.46 · Deseo · Desire



6.2 · Ciruela · Plum



7.35 · Doré · Gold



7.04 · Sahara · Sahara



7.46 · Guindilla · Chilli



4.5 · Açai · Acai



8.04 · Sabana · Savannah



7.44 · Ardiente · Ardent



6.62 · Cereza · Cherry



7.62 · Frambuesa · Raspberry



Carta de color tonology.
Tonology colour chart.

tonology
PROFESSIONAL

Pure Pigments

TONOLOGY presenta Pure Pigments, la nueva experiencia sensorial en coloración.

Es una coloración directa semipermanente de vibrantes y atrevidos colores que permiten desarrollar tu creatividad. Trece intensos tonos llenos de acción y diversión, que se pueden mezclar entre sí, para crear arte en el cabello sin ninguna limitación.

Pure Pigments de Tonology te permite crear colores exóticos e intensos sin la necesidad de usar el oxidante, en tan sólo 20 minutos. Tiene una agradable textura aterciopelada con un envolvente aroma dulce y fresco. No lleva amoniaco en su composición y puede ser utilizado en todo tipo de cabello, aunque, para un resultado óptimo, se recomienda aplicar en cabellos que previamente hayan sido aclarados.

TONOLOGY presents Pure Pigments, the new sensory experience in hair dyeing.

It's a direct and semi-permanent haircolor with 13 intense, vibrant and electric colors available. Free your imagination, mix the various colors and transform your hair in a piece of art without any limits.

Tonology's Pure Pigments allow you to create intense and exotic colours in just 20 minutes, without having to use a developer. The pleasant velvety texture has an enveloping sweet and fresh aroma. The composition is ammonia-free and can be used on all types of hair, although, for optimal results, it is recommended to apply it on hair that has already been bleached.



Tonology Pure Pigments
Pastel Mix
100 ml · EAN 8431332110198

Tonos pastel Pastel tones

Mezcla Pastel Mix con cualquiera de los 13 colores de Pure Pigments y crea tonos pastel románticos e irresistibles. En función de la proporción (1:1 a 3:1) conseguirás tonos pastel más claros.

Mix Pastel Mix with any of the 13 colors of Pure Pigments to create irresistible and romantic pastel tones. Depending on the ratio (1: 1 to 3: 1) you will get darker or lighter pastel tones.



Póster promocional
Promotional poster

Pastel Mix - EAN 8431332991285

Pure Pigments - EAN 8431332991162

PURE PIGMENTS



Estuche 4 unidades
4 units Box

Aplicación y resultados Application and results

- Cabello decolorado: se obtienen tonos fantasmía, vibrantes e intensos.
- Cabello teñido: intensifica el reflejo y da brillo.
- Cabello natural: aporta luminosidad y leves reflejos.

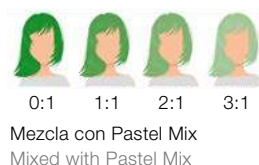
Pure Pigments resalta el brillo del cabello sin dañarlo, dado que no requiere el uso de oxidante. Gracias a su especial fórmula respeta absolutamente la calidad del cabello y el cuero cabelludo, aporta luminosidad e intensidad, creando una exclusiva tonalidad.

La coloración de Pure Pigments se elimina progresivamente con los lavados y sus colorantes penetran en el cortex sin alterar el color natural del cabello.

- Bleached hair: produces extravagant shades, both vibrant and intense.
- Dyed hair: intensifies highlights and adds radiance.
- Natural hair: for shine and soft highlights.

Pure Pigments emphasises hair shine without damaging the hair, as it does not require the use of a developer. Its special formula totally respects the quality of the hair and scalp, bringing out hair radiance and intensity, creating exclusive shades of colour.

Pure Pigments' colouring is gradually eliminated through washing and its colouring agents penetrate the cortex without altering hair's natural colour.



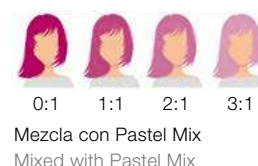
Tonology Pure Pigments
GreenMerald
100 ml · EAN 8431332110105



Tonology Pure Pigments
Blue Shapire
100 ml · EAN 8431332110136



Tonology Pure Pigments
Violetissimo
100 ml · EAN 8431332110129



Tonology Pure Pigments
Pinkissime
100 ml · EAN 8431332110143



Tonology Pure Pigments
Redpure
100 ml · EAN 8431332110174



Tonology Pure Pigments
Magented
100 ml · EAN 8431332110167



Tonology Pure Pigments
Purpling
100 ml · EAN 8431332110150



Tonology Pure Pigments
Orangine
100 ml · EAN 8431332110181



Carta de color Pure Pigments.
Pure Pigments colour chart.



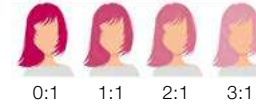
Mezcla con Pastel Mix
Mixed with Pastel Mix

Tonology Pure Pigments
Sky blue
100 ml · EAN 8431332110204



Mezcla con Pastel Mix
Mixed with Pastel Mix

Tonology Pure Pigments
Tourquoise
100 ml · EAN 8431332110211



Mezcla con Pastel Mix
Mixed with Pastel Mix

Tonology Pure Pigments
Hot Pink
100 ml · EAN 8431332110242



Mezcla con Pastel Mix
Mixed with Pastel Mix

Tonology Pure Pigments
Grafite Grey
100 ml · EAN 8431332110228



Mezcla con Pastel Mix
Mixed with Pastel Mix

Tonology Pure Pigments
Soft-Grey
100 ml · EAN 8431332110235





Tonology Color Mousse

La espuma de color Tonology reaviva el color de los cabellos, con reflejos suaves y luminosos. Tonalidad y matiz de color con aporte de brillo y volumen. Alta cobertura en cabellos blancos. Los tonos perduran hasta el siguiente lavado.

Tonology Colour Mousse revives the hair colour by means of providing soft and bright highlights. It procures shades and colour nuances and makes the hair brighter with more volume. High coating on white hair. Color shades last until the next wash.



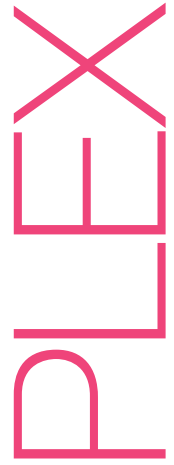
Castaño · Brown ml · EAN 8431332110358
Ceniza · Ash ml · EAN 8431332110365
Gris intenso · Deep Grey ml · EAN 8431332110372
Plata · Silver ml · EAN 8431332110389

La coloración que fortalece y da vida a tu cabello

The hair color that strengthens and gives life to your hair

La coloración es un proceso químico que supone una agresión al estado del cabello. Plex se presenta como una innovadora fórmula que combina coloración y tratamiento capilar para conseguir unos resultados increíbles en la protección y reparación del cabello sin alterar la cobertura, tonalidad y brillo del color.

The hair dyeing is a chemical process involving a damage on the state of the hair. PLEX is an innovative formula that combines color and hair treatment to achieve incredible results: protection and reparation of the hair without altering the coverage, the tones and the brightness of the hair color.



PLEX KIT

Kit de tratamiento capilar con 1 unidad del paso 1 (Reparación) y 2 unidades del paso 2 (Nutrición).

Hair treatment Kit. It contains 1 unit of step 1 (Repair) and 2 units of step 2 (Nutrition).

Professional Kit - 3 x 500 ml

EAN 8431332110501

Traveling Kit - 3 x 100 ml

EAN 8431332110600



DOSE KIT

Tratamiento capilar en sobres con pasos 1 (Reparación-8ml.) y 2 (Nutrición-12ml.).

Hair treatment in sachets that include step 1 (Repair-8ml.) and step 2 (Nutrition-12ml.).

Box x 36 un. · EAN

8431332110662



PLEX - Paso 1 - Reparación

PLEX - Step 1 - Repair

Plex1 refuerza la fibra capilar desde el interior reduciendo su rotura y regenera la cutícula para conseguir un resultado más brillante y sano. Su fórmula, compuesta por proteínas vegetales, no contiene parabenos, aceites ni siliconas.

Plex1 reinforces the hair fiber from the inside reducing breakage and regenerates the cuticle for a brighter and healthier result. Its formula, rich in vegetable proteins, is free of parabens, oils or silicones.



PLEX - Paso 2 - Nutrición

PLEX - Step 2 - Nutrition

Plex2 acondiciona el cabello y sella la estructura capilar para maximizar la suavidad, salud y brillo del cabello.

Plex2 nourishes and seals the hair structure to maximize softness, health and shine.



PLEX - Paso 3 - Mantenimiento

PLEX - Step 3 - Maintenance

Plex3 ayuda a mantener el cabello en el estado óptimo logrado con el tratamiento capilar.

Plex3 helps maintaining the results achieved with the hair treatment.



PLEX3

100 ml · EAN 8431332111638



Dossier PLEX.
PLEX Dossier.

Póster promocional
Promotional poster
EAN 8431332991285



Sophistication LIGHTS

Para lucir un platino espectacular Tonology te ofrece Sophistication LIGHTS, la nueva decoloración compacta que no libera polvo. Es apta para todas las técnicas de decoloración y garantiza los mejores resultados incluso sobre bases oscuras, permitiendo aclarar hasta 7 tonos de forma controlada y segura.

Sophistication LIGHTS incorpora activos de origen vegetal, que te ofrecen una protección extra para el cabello durante el proceso de decoloración, y moléculas anti-amarilleo, para que tu cabello luzca un color perfecto y brillante.

In order to show off spectacular platinum, Tonology launches Sophistication LIGHTS, the new compact bleaching powder, dust free. It is ideal for all types of techniques and guarantees the best results even on dark shades, allowing lighten up to 7 shades, in an effective and safe application.

Sophistication LIGHTS contains active ingredients, plant-derived, offering you extra protection for the hair during bleaching process, and anti-yellow molecules, in order to your hair looks perfect and bright color.



Precauciones de uso.
Precautions for use.

DECOLORACION
Sophistication Lights

BLEACHING POWDER
Sophistication Lights

500 g · EAN 8431332070119

DECOLORACION
Sophistication Lights
BLEACHING POWDER
Sophistication Lights
30 g · EAN 8431332070133
30 x 30 g · EAN 8431332070126



SOPHISTICATION LIGHTS

Tonology Nectar Decoloracion Sin Amoniaco En Polvo

Tonology Nectar Ammonia-free Lightening Powder

Polvo decolorante compacto dust-free Sin Amoniaco. Multi-aclaración. Hasta 6 tonos en cabello natural de forma controlada y segura. Moléculas anti-amarilleo. Enriquecido con activos de origen natural. Consistencia cremosa para una aplicación uniforme. Apto para cualquier tipo de aplicación.

Beneficios:

- Sin amoniaco.
- La nueva fórmula de Tonology Nectar consigue una aclaración de hasta 6 tonos.
- Consigue una máxima aclaración del cabello respetando profundamente la fibra capilar.
- Contiene proteínas de origen vegetal que otorgan un poder acondicionador en el cabello.
- Su fórmula Dust-free impide que se levante polvo durante la mezcla.
- Permite trabajar cualquier técnica de decoloración.
- Suave perfume a manzanas verdes.

Ammonia-Free Lightening Powder. Compact powder. Dust-free. Multi-lightening power, lifting up to 6 shades in an effective and safe application. Anti-yellow molecules. Enriched with natural active ingredients. Creamy consistency to guarantee an uniform application. Ideal for all types of techniques.

Benefits of the Product:

- Ammonia-free.
- The new formula of Tonology Nectar reaches a lightening of up to 6 tones.
- It offers a maximum hair lightening while deeply respecting the capillary fibre.
- It contains active ingredients of vegetal origin that present a conditioner power on the hair.
- Its dust-free formula avoids the appearance of dust during the mixture.
- It is ideal for all types of bleaching techniques.
- Soft perfume of green apples.



TONOLOGY NECTAR

500 ml · EAN 8431332070218



TONOLOGY NECTAR

30 g · EAN 8431332070232
30 x 30 g · EAN 8431332070225

Tonology CLEAN

Tonology CLEAN

Quitamanchas de color. Elimina fácil y suavemente las manchas de tinte sobre la piel.

Color cleanser. Easily and gently removes dye stains on the skin.

250 ml · EAN 8431332071055



Aceite técnico

Huile Roll-on

Especialmente indicado para trabajos técnicos y de color. Su diseño especial antigoteo mejora la aplicación del productos y la protección de la piel.

Technical Oil, especially for color treatments and technical works. Its special design antidripping, improves the application of the products and the skin protection during the chemical processes.



**PROTECTOR
ANTIMANCHAS**

Roll-on Oil

**ANTI STAIN
PROTECTOR**

AntiStain Roll on

35 ml · EAN 8431332071000
4 x 35 ml · EAN 8431332071017

Emulsión activadora

Developer lotion

Desarrollada paralelamente a la coloración, la emulsión activadora de Tonology está especialmente formulada para activar la coloración de forma rápida y precisa. Su especial formulación cremosa, de alta densidad, reduce el proceso de la mezcla en un 35%, así como el tiempo de aplicación del producto en un 30%.

Both the coloring and the emulsion being developed simultaneously, Tonology's oxidant emulsion is especially formulated to activate the color in a fast and accurate way. Its especial high density creamy formula reduces the mixing process by 35 % and the application time by 30%.

EMULSIÓN ACTIVADORA

DEVELOPER LOTION

10 vol. (3%)

80 ml · EAN 8431332024105

1000 ml · EAN 8431332023108

20 vol. (6%)

80 ml · EAN 8431332024204

500 ml · EAN 8431332025201

1000 ml · EAN 8431332023207

30 vol. (9%)

80 ml · EAN 8431332024303

500 ml · EAN 8431332025300

1000 ml · EAN 8431332023306

40 vol. (12%)

80 ml · EAN 8431332024402

500 ml · EAN 8431332025409

1000 ml · EAN 8431332023405





Belleza natural

Natural beauty

NATURALEZA EN ESTADO PURO

D-VINITY ha seleccionado, siguiendo estrictos controles de calidad, las mejores materias primas del Mediterráneo y de la Selva Amazónica.

Sus ingredientes naturales, combinados con el uso de la tecnología más avanzada y técnicas artesanales, garantizan el máximo respeto del cabello y su bienestar.

THE NATURE IN PURE STATE

D-VINITY has selected, according to the highest quality controls, the best raw materials from the Mediterranean and the Amazon Rainforest.

Its natural ingredients, combined with the use of advance technology and craftsman techniques guarantee the highest care and hair well-being.

El placer de los sentidos

Pleasure for senses

AROMAS Y TEXTURAS

D-VINITY te acerca a un mundo de sensaciones donde disfrutarás de nuevas texturas y esencias.

Cierra los ojos y déjate envolver por aromas de Amazónicos frutos silvestres, dulces y exóticas fragancias tropicales, deliciosos olores del Mediterráneo...

SCENTS & TEXTURE

D-VINITY comes along to a world of sensations where you can enjoy new textures, and perfumes.

Close your eyes and let yourself be enveloped by Amazon aromas of wild fruits, sweets and exotic tropical fragrances, delicious smells of the Mediterranean...



Dossier D-VINITY.
D-VINITY Dossier.



C^c
CAROBELS
cosmetics

Tratamiento cabellos sensibles y niños

Sensibles

LOS INGREDIENTES

- No contiene cloruros (sal), fosfatos, sulfatos, parabenos ni siliconas y su perfume no tiene alérgenos.
- El Hidrolizado de keratina, de origen natural, regenera las partes dañadas del cabello.
- Aceite de Almendras Dulces. Estimula la producción de colágeno y elastina.
- La Arginina fortalece y reestructura la fibra, nutre el bulbo y estimula el crecimiento.
- Manteca de karité y urea, excelentes hidratantes y suavizantes.
- Poliquaternarium-6 y otros acondicionadores naturales. Desenredan dejando el cabello suave, sedoso y brillante.

AROMAS Y TEXTURAS

- Color: Translúcido.
- Textura: Hidro-Cream en el lavado & Gel-Cream en el tratamiento.

Treatment for sensitive hair & children

THE INGREDIENTS

- Does not contain chloride (salt), phosphate, sulfate, parabens, and silicone, and its fragrance is allergen-free.
- Keratin hydrolyzate, of natural origin. Its composition is rich in sulfur amino acids and regenerate the damaged parts of the hair.
- Sweet Almond Oil, stimulates the production of collagen and elastin.
- Arginine, an essential amino acid with revitalizing properties. Increases resistance to breakage of the hair, restructuring the fiber, by feeding the bulb. Stimulates hair growth.
- Shea butter and urea, for their excellent moisturizing and softening properties.
- Poliquaternarium-6 natural conditioner that instantly detangles hair and leaves them soft, silky and shiny.

SMELLS Y TEXTURES

- Color: slightly whitish translucent.
- Texture: Hydro-Cream Gel-washing & Cream in the treatment.



sin sulfatos
sulfate free

SOFT CARE



LAVAR

Soft Care Shampoo

WASH

Soft Care Shampoo

250 ml · EAN 8431332064712

1000 ml · EAN 8431332064729



TRATAR

Soft Care Mask

TREAT

Soft Care Mask

250 ml · EAN 8431332084734

500 ml · EAN 8431332084741



ACONDICIONAR

Total Repair 10 en 1

CONDITIONER

10 in 1 Total Repair

200 ml · EAN 8431332084758



Póster promocional

Promotional poster

EAN 8431332991162

Display promocional

Promotional display

EAN 8431332991179



CAROBELS
cosmetics

Tratamiento cabello rizado

Rizos

LOS INGREDIENTES

- Aceite de Almendras Dulces, regenerador capilar y emoliente natural. Estimula la producción de colágeno y elastina.
- Arginina, con propiedades revitalizantes. Aumenta la resistencia del cabello, reestructura la fibra, nutre el bulbo y estimula el crecimiento.
- Armocare, acondicionador natural. Desenreda y aporta brillo al cabello.
- Hidrolizado de Colágeno, keratina y Vegequat. Regeneran y reparan las partes dañadas del cabello. Gracias a sus propiedades antiestáticas, facilitan el peinado.
- Extracto de uva, aporta al cabello ácidos grasos esenciales para un aspecto saludable.
- Manteca de Karité, Polyquaternium-11 y Urea, aportan hidratación y un acondicionador extra. Retienen y fijan el rizo.

AROMAS Y TEXTURAS

- Color: Ligeramente liláceo.
- Aroma: Frutas dulces.
- Textura: Hidro-Cream en el lavado & Gel-Cream en el tratamiento.

Curly hair treatment

THE INGREDIENTS

- The sweet almond oil stimulates the production of collagen and elastin, acting as a natural hair regenerator and emollient.
- Arginine, an essential amino acid with revitalizing properties. Increases hair resistance to breakage, restructuring fiber, nourishing.
- Armocare makes the hair easier to untangle and providing shine to the hair.
- The grape extract provides essential fatty acids to the hair, giving shine and a healthy look.
- Hydrolyzed collagen and keratin, restructure keratin chains, regenerating damaged parts of the hair. Easy styling, thanks to its antistatic properties.
- Shea Butter and polyquaternium-11 that provide extra conditioning, improving both dry and wet hair combing. Helps to define and fix the curls
- Urea, a capillary moisturizer.

SMELLS Y TEXTURES

- Color: slightly lilac.
- Texture: Hidro-Cream for shampoo & Gel-Cream for care.

SWEET CURL



LAVAR

Sweet Curl Shampoo

WASH

Sweet Curl Shampoo

250 ml · EAN 8431332064613

1000 ml · EAN 8431332064620



TRATAR

Sweet Curl Mask

TREAT

Sweet Curl Mask

250 ml · EAN 8431332084635

500 ml · EAN 8431332084642



C^C
CAROBELS
cosmetics

Tratamiento cabellos coloreados

Color

LOS INGREDIENTES

- Jugo de Açaí Amazónico, con un altísimo nivel de antioxidantes naturales (Antocianina) y gran poder nutritivo.
- Aceite Refinado de Coco que aporta al cabello un brillo extraordinario.
- Ceramidas Hidrolípicas, encargadas de fusionar los puentes keratínicos prolongando así la duración de los depósitos de pigmento en el Cortex Capilar.
- Pantenol y Polyquaternium-11, que proporcionan un acondicionado extra.

AROMA Y TEXTURA

- Color: Rosado, con ligeros toques púrpura.
- Aroma: Delicioso jugo de Açaí, con ligeros toques de frutos rojos silvestres.
- Textura: Hidro-Cream en el lavado & Gel-Cream en el tratamiento.

Color hair treatment

INGREDIENTS

- Amazonian Acai juice, with a high concentration of natural antioxidants (anthocyanins) and high nutritional value.
- Refined Coconut oil that gives the hair extra shine.
- Hydrolipid Ceramides, which fuse together the Keratin bridges, extending the duration of the pigment deposits in the Capillary Cortex.
- Panthenol and Polyquaternium-11, which provide an extra conditioner power.

AROMA AND TEXTURE

- Color: Pink with light purple touches.
- Aroma: Delicious Acai juice, with a wild berries touch.
- Texture: Hydro-Cream for washing & Gel-Cream for treatment.

WILD BERRY COSMO



LAVAR

W.B. Cosmo Shampoo

WASH

W.B. Cosmo Shampoo

250 ml · EAN 8431332064019

1000 ml · EAN 8431332064026



TRATAR

W.B. Cosmo Mask

TREAT

W.B. Cosmo Mask

250 ml · EAN 8431332084031

500 ml · EAN 8431332084048



CABELLOS RUBIOS Y GRISES

W.B. Cosmogrey Shampoo

BLOND AND GREY HAIR

W.B. Cosmogrey Shampoo

250 ml · EAN 8431332064071

1.000 ml · EAN 8431332064088



ACONDICIONAR

W.B. Cosmo Ultra Reflect

CONDITIONER

W.B. Cosmo Ultra Reflect

100 ml · EAN 8431332084055



C^c
CAROBELS
cosmetics

Tratamiento cabellos dañados

Nutrición

LOS INGREDIENTES

- Babaçu Brasileño, rico en ácidos grasos, lípidos y vitaminas A, B y C, con excelentes propiedades emolientes, lubricantes, hidratantes y antioxidantes.
- El Aceite de Argán, obtenido por la presión en frío de las semillas del árbol, reestructura la fibra capilar y aporta una hidratación absoluta al cabello.
- El Aceite de Palma crea una fina película alrededor de la fibra capilar, dotándole de un brillo extra.
- Las Proteínas Hidrolizadas y el Pantenol acondicionan y mejoran la estructura y peinabilidad del cabello.

AROMA Y TEXTURA

- Color: Malva-liláceo.
- Aroma: Frutos dulces de verano.
- Textura: Hidro-Cream en el lavado & Gel-Cream en el tratamiento.

Damaged hair treatment

INGREDIENTS

- Brazilian babassu, rich in fatty acids, lipids and vitamins A, B and C, with excellent emollients, lubricants, moisturizers and antioxidants features.
- Argan oil, obtained by cold pressing of the seeds of the tree, restructures the hair fiber and provides absolute nourishment to the hair.
- The Palm Oil creates a thin film around the hair fiber giving it that extra shine.
- Hydrolysed Proteins and Panthenol, to condition and improve the structure and combing hair.

AROMA AND TEXTURE

- Color: Mauve-lilac.
- Aroma: Sweet Summer Fruit.
- Texture: Hydro-Cream for washing & Gel-Cream for treatment.

VIOLET MOON



LAVAR

Violet Moon Shampoo

WASH

Violet Moon Shampoo

250 ml · EAN 8431332064101

1000 ml · EAN 8431332064118



TRATAR

Violet Moon Mask

TREAT

Violet Moon Mask

250 ml · EAN 8431332084123

500 ml · EAN 8431332084130



REPARAR

Violet Moon Elixir

REPAIR

Violet Moon Elixir

50 ml · EAN 8431332084161



ACONDICIONAR

Violet Moon Nutri Repair

CONDITIONER

Violet Moon Nutri Repair

100 ml · EAN 8431332084147



C^c
CAROBELS
cosmetics

Tratamiento cabellos finos

Volumen

LOS INGREDIENTES

- Colágeno Hidrolizado, proteína estructural que reconstruye el cemento intercelular y consolida el corazón de la fibra capilar haciéndola más resistente y más sólida.
- El Extracto de Bambú aporta una estructura liviana y sin peso, actuando a la vez como filtro solar.
- Los Aceites Insaturados de Coco y Girasol crean una superficie "topseal" que frena las agresiones externas.
- El Jugo de Lima le aporta un extra de limpieza y frescura.
- El Polyquaternium-11 proporciona un acondicionado extra.

AROMA Y TEXTURA

- Color: Verde translúcido.
- Aroma: Huerta de limas dulces.
- Textura: Hidro-Cream en el lavado & Gel-Cream en el tratamiento.

Fine hair treatment

INGREDIENTS

- Hydrolyzed Collagen, the structural protein that reconstructs the intercellular cement and reinforces the heart of the hair fiber making it more resistant and stronger.
- Bamboo extract provides a lightweight structure, acting as sunscreen.
- Unsaturated Coconut and sunflower oils create a surface "topseal" that stops external aggressions.
- Lime juice gives it an extra cleanness and freshness.
- The Polyquaternium -11 for extra conditioning.

AROMA AND TEXTURE

- Color: Green translucent.
- Aroma: Garden sweet lime.
- Texture: Hydro-Cream for washing & Gel-Cream for treatment.

CITRUS CAIPIRISSIMA



LAVAR

Citrus Caipirissima Shampoo

WASH

Citrus Caipirissima Shampoo

250 ml · EAN 8431332064200

1.000 ml · EAN 8431332064217



TRATAR

Citrus Caipirissima Mask

TREAT

Citrus Caipirissima Mask

250 ml · EAN 8431332084222



TEXTURIZAR

Citrus Caipirissima Spray

TEXTURING

Citrus Caipirissima Spray

200 ml · EAN 8431332084239



C^c
CAROBELS
cosmetics

Tratamiento hidratante

Hidratación

LOS INGREDIENTES

- El Concentrado de Aceite de Coco protege y repara la fibra capilar y el cuero cabelludo.
- La suave base de Aloe Vera le confiere propiedades altamente hidratantes.
- Su alto contenido en Glicoproteínas y Alantoína estimula la síntesis del colágeno otorgándole propiedades revitalizantes, reconstituyentes y protectoras.
- El Pantenol aumenta el poder humectante y acondicionador.

AROMA Y TEXTURA

- Color: Batido de coco.
- Aroma: Coco tropical.
- Textura: Hidro-Cream en el lavado & Gel-Cream en el tratamiento.

Treatment

INGREDIENTS

- Concentrate coconut oil that protects and repairs the hair fiber and scalp.
- The soft Aloe Vera gives highly moisturizing properties. Its high content of Glycoproteins and Allantoin stimulates collagen synthesis giving revitalizing, restorative and protective features.
- Panthenol increases the wetting and conditioner power.

AROMA AND TEXTURE

- Color: Coconut smoothie.
- Aroma: Tropical coco.
- Texture: Hydro-Cream for washing & Gel-Cream for treatment.

COCONUT DAIQUIRI



LAVAR

Coconut Daiquiri Shampoo
WASH

Coconut Daiquiri Shampoo

250 ml · EAN 8431332064309
1.000 ml · EAN 8431332064323



TRATAR

Coconut Daiquiri Mask
TREAT

Coconut Daiquiri Mask

250 ml · EAN 8431332084314



ACONDICIONAR

Coconut Daiquiri
Conditioner Spray

CONDITIONER

Coconut Daiquiri
Condit Spray

200 ml · EAN 8431332084369



ACONDICIONAR

Coconut Daiquiri
Tec Conditioner

CONDITIONER

Coconut Daiquiri
Tec Condit

1.000 ml · EAN 8431332084345
5.000 ml · EAN 8431332084352



FRESH MINT

Tratamiento

Específico

- **Re-Generate**, con una elevada concentración en Citoquinas, estimula la división celular y el Extracto de Ginseng, que es un energizante, confiere vitalidad al cuero cabelludo. Además el aporte extra de Hidrolizado de Keratina ayuda a sellar la cutícula capilar, otorgando al cabello un aspecto sedoso y brillante.
- **Clean control**, elaborado sobre una base fresca de limpieza, contiene un exclusivo Agente Microbiano que elimina de raíz la causa que provoca la caspa.
- **Hidro Balance**, limpia de forma intensa, aportando un frescor extra. Su uso mejora notablemente el estado del cuero cabelludo y los niveles de grasa.

LOS INGREDIENTES

- El Extracto de Ortiga, actúa como regenerador del cuero cabelludo y ayuda a combatir eficazmente la caspa, seborrea y otras alteraciones relacionadas con la caída del cabello, ayudando así a prevenir y retrasar la aparición de la calvicie.
- El Menthol mantiene la sensación de frescor y limpieza por más tiempo, envolviéndote en un agradable olor.
- El S2 Biosoluble, actúa como seborregulador, antifúngico, purificante y antiséptico.

AROMA Y TEXTURA

- Color: Translúcido con ligeros guiños de blanco perlado.
- Aroma: Menta fresca y hierbabuena.
- Textura: Hidro-Cream en el lavado.

Treatment

- **Re-Generate**, with a high concentration of cytokines, stimulates cell division and Ginseng extract, which is an energizer, gives vitality to the scalp. In addition, the hydrolyzed keratin helps seal the hair cuticle, giving the hair a silky and shiny.
- **Clean Control**, provides a fresh cleaning. Contains a unique microbial agent to eradicate the problem that causes dandruff.
- **Hidro Balance**, clean intensely, providing an extra freshness. Its use significantly improves scalp health and fat levels.

INGREDIENTS

- Nettle extract, a scalp regenerator, helps to effectively combat dandruff, seborrhea and other disorders related to hair loss. Helps to prevent and delay the onset of baldness.
- Menthol keeps longer feeling fresh and cleanliness, enveloping you in a pleasant odor.
- The S2 biosoluble acts as sebum regulator, antifungal, purifying and antiseptic.

AROMA AND TEXTURE

- Color: Translucent with slight hints of pearl white.
- Aroma: Fresh mint and spearmint.
- Texture: Hydro-Cream for washing.



LAVAR

Regenerador anticaída
FM Re-Genérate Shampoo
WASH
Hair restorer anti-hair loss
FM Re-Genérate Shampoo

250 ml · EAN 8431332064408
1.000 ml · EAN 8431332064415

TRATAR

Regenerador anticaída
FM Re-Genérate Lotion
TREAT
Regenerador anticaída
FM Re-Genérate Lotion

200 ml · EAN 8431332094436

LAVAR

Control anti-caspa
FM Clean Control
Shampoo
WASH
Anti-dandruff control
FM Clean Control
Shampoo

250 ml · EAN 8431332064446
1.000 ml · EAN 8431332064460

LAVAR

Seborregulador
FM Hidro Balance
Shampoo
WASH
Sebumregulating
FM Hidro Balance
Shampoo

250 ml · EAN 8431332064453
1.000 ml · EAN 8431332064477



C^C
CAROBELS
cosmetics

Tratamiento Solar

LOS INGREDIENTES

La Fruta de la Pasión y la Manteca de karité consiguen una base hidratante y reparadora.

- El Maracuyá, muy rico en esteroides y vitamina C, tiene un efecto antioxidante.
- La Manteca de Karité, de efecto protector y reparador, resguarda el cabello del daño solar y restaura la estructura capilar, aportando brillo, suavidad y volumen.

El Filtro Solar, con propiedades antifotodegradantes, absorbe los rayos UV y reduce el impacto sobre la superficie capilar.

AROMA Y TEXTURA

- Color: Naranja pasión.
- Aroma: Irresistible delicia de mango y exótica fruta de la pasión.
- Textura: Hidro-Cream en el lavado & Gel-Cream en el tratamiento.

Treatment

INGREDIENTS

The passion fruit and shea butter obtain a moisturizing and restorative base.

- Passion fruit, rich in sterols and vitamin C, has an antioxidant effect.
- Shea Butter, with protective and restorative characteristics, protects the hair from sun damage and restores hair structure, providing shine, softness and volume.

The sunscreen, with antiphoto degrading characteristics, absorbs UV rays and reduces the impact on the capillary surface.

AROMA AND TEXTURE

- Color: Orange Passion.
- Aroma: irresistible delight of mango, and exotic passion fruit.
- Texture: Hydro-Cream for washing & Gel-Cream for treatment.

TROPICAL SPLASH



LAVAR

Tropical Splash Shampoo

WASH

Tropical Splash Shampoo

250 ml · EAN 8431332064507



TRATAR

Tropical Splash Mask

TREAT

Tropical Splash Mask

250 ml · EAN 8431332084512



PROTEGER Y ACONDICIONAR

Tropical Splash Spray

PROTECT & CONDITIONER

Tropical Splash Spray

200 ml · EAN 8431332084529



PALETA DE SOMBRAS
EYE SHADOW PALLETTE

EAN 8431332140003



EXPOSITOR PACKS D-VINITY
D-VINITY PACKS EXHIBITOR

EAN 8431332991278



Dossier D-VINITY.
D-VINITY Dossier.

PACKS PROMOCIÓN
PROMOTIONAL PACKS

Wild Berry Cosmo

EAN 8431332105019

Citrus Caipirissima

EAN 8431332105033

Coconut Daiquiri

EAN 8431332105040

Tropical Splash

EAN 8431332105057

Violet Moon

EAN 8431332105064

Sweet Curl

EAN 8431332105071

Soft Care

EAN 8431332105088





COFRE 31 x 22 x 14
 COFFER 31 x 22 x 14
 8431332101028



**MUESTRAS
 SACHETS**

- Soft Care Sham & Mask**
 2 x 10 ml · EAN 8431332104715
- Sweet Curl Sham & Mask**
 2 x 10 ml · EAN 8431332104616
- W.B. Cosmo Sham & Mask**
 2 x 10 ml · EAN 8431332104012
- W.B Cosmogrey Shampoo**
 10 ml · EAN 8431332104074
- Violet Moon Sham & Mask**
 2 x 10 ml · EAN 8431332104104
- Citrus Caipi Shamp & Mask**
 2 x 10 ml · EAN 8431332104210

**Formato técnico
 Technic**





TricoVIT[®]

TRATAMIENTO CAPILAR

La salud de tu cabello comienza en las manos de tu peluquero

TricoVIT surge como marca a mediados de los años 90, tras una larga y dilatada experiencia en productos capilares. Una línea de productos para la limpieza y cuidado del cuero cabelludo y el cabello, diferenciando los problemas capilares para el tratamiento adecuado de los mismos. Así pues, las vías de trabajo de TricoVIT distinguen:

- Limpieza, cuidado y tratamiento del **cuero cabelludo**.
- Limpieza, cuidado y tratamiento de la **fibra capilar**.

The Health of your Hair starts on your Hairdresser's hands

TricoVIT first appeared as a brand in mid 90s. After a long experimentation with hair products, the company decided to launch cleansing and care products for hair and scalp, making the distinction between the different hair problems and their different treatments. Thus, we can distinguish:

- Cleansing, care and treatments for **the scalp**.
- Cleansing, care and treatments for the **hair fibre**.



Dossier TricoVIT Anti-caída.
TricoVIT Anti hair-loss Dossier.



TRATAMIENTO REGENERADOR ANTI-CAIDA

Direcciones de Acción:

- Neutraliza los radicales libres responsables del envejecimiento del cabello.
- Estimula la microcirculación sanguínea, facilitando la oxigenación celular y el aporte de nutrientes.
- Aumenta la producción de Keratinocitos para un crecimiento más vigoroso del cabello.
- Reduce el nivel de sebum en el cuero cabelludo.

Resultados:

- Aumenta la densidad capilar, impidiendo que el bulbo piloso cicatrice.
- Aumenta el grosor y la calidad de la fibra capilar, retrasando el proceso de caída natural.

VITAMIN ANTI HAIR LOSS TREATMENT

Actions:

- Neutralizes free radicals responsible for the hair early aging.
- Stimulates blood micro-circulation facilitating cells oxygenation and nutrients supply.
- Increases production of keratocytes for stronger growth hair.
- Reduces the level of sebum in the scalp.

Results:

- Increases hair density, avoiding the hair follicle heal.
- Increases the thickness and quality of the hair fiber, lengthening the natural hair loss process.

10 x 10 ml

EAN 8431332090100

PARCHES TRANSDÉRMICOS

Direcciones de Acción:

- Activa la microcirculación del folículo capilar, facilita su nutrición y evita su caída.
- Regula el nivel de testosterona en la epidermis y favorece la regeneración del colágeno.
- Anti-oxidante, favorece el crecimiento del cabello en buen estado.
- Mejora problemas como seborrea y dermatitis en el cuero cabelludo.

Resultados:

- Frena la caída del cabello.
- Favorece su crecimiento.
- Mejora el flujo sanguíneo epidérmico. Fortalece la fibra capilar.

TRANSDERMAL PATCHES

Actions:

- Improves the microcirculation of the hair follicles, enabling better nourish and preventing its loss.
- Regulates the level of testosterone in the epidermis and helps to regenerate collagen.
- Antioxidant, favours healthy hair re-growth.
- Helps to solve problems as seborrhoea and dermatitis in the scalp.

Results:

- Stops hair-loss.
- Helps hair growth.
- Improves epidermis blood flow. Strengthens hair fiber.

28 parches patches
EAN 8431332091503



DAILY TONIC, LOCIÓN ANTICAIDA

Direcciones de Acción:

- Estimula la microcirculación sanguínea.
- Reduce el nivel de sebum en el cuero cabelludo.
- Proporciona fuerza y resistencia al cabello.

Resultados:

- Nutre y aumenta la calidad de la fibra capilar, alargando el proceso de caída natural.
- Controla el nivel de sebum del cuero cabelludo.

DAILY TONIC, ANTI HAIR LOSS LOTION

Actions:

- Stimulates blood micro-circulation.
- Reduces sebum levels in hair scalp.
- Provides strength and resistance to the hair.

Results:

- Nourishes and increases hair fiber quality, lengthening the hair loss natural process.
- Controls sebum levels in hair scalp.

200 ml · EAN 8431332092012



BAÑO TRATANTE ANTICAIDA

Direcciones de acción:

- Limpia y regula el equilibrio del cuero cabelludo.
- Ayuda a fijar los principios activos de las lociones.

Resultados:

- Cuero cabelludo limpio y preparado para posterior tratamiento.



TREATMENT BATH ANTI HAIR LOSS

Actions:

- Clean and balances the scalp.
- Contributes to fix the lotion actives.

Results:

- Clean scalp, ready for future treatments.

400 ml · EAN 8431332063050



**REGULATIVE
LOCIÓN ANTIGRASA**

Direcciones de acción:

- Regula la secreción de las glándulas sebáceas.
- Controla la proliferación bacteriana causante de las disfunciones del folículo.
- Disminuye el picor y la irritación por su acción suavizante y sedante.

Resultados:

Cuero cabelludo purificado. Cabello libre de grasa, brillante y sedoso.

**REGULATIVE
LOTION OILY HAIR**

Actions:

- Regulates sebaceous glands secretion.
- Controls bacterial growth causing the follicle dysfunctions.
- Reduces itching and irritation due to its softening and soothing action.

Results:

Scalp purified. Oil-free, shiny and silky hair.

200 ml · EAN 8431332092029



**REGULATIVE
CHAMPÚ ANTIGRASA**

Direcciones de acción:

- Normaliza la secreción de las glándulas sebáceas.
- Inhibe la proliferación microbiana, actúa de forma selectiva frente a los microorganismos patógenos, respetando la flora microbiana del cuero cabelludo.
- Conserva y restaura la película hidrolipídica protectora del cabello.

Resultados:

Cuero cabelludo limpio y sano. Cabello con cuerpo y volumen.

**REGULATIVE
SHAMPOO OILY HAIR**

Actions:

- Regulates sebaceous gland secretion.
- Inhibits microbial growth, acts selectively against pathogens, respecting the microbial flora of the scalp.
- Preserves and restores the hydrolipidic hair protective film.

Results:

Clean and healthy scalp, hair with body and volume.

400 ml · EAN 8431332063074



**CLEAN CARE
LOCIÓN ANTICASPA**

Direcciones de acción:

- Descongestionante, anti-seborreica y antibacteriana. Actúa directamente sobre el cuero cabelludo y revitaliza el bulbo capilar.
- Evita la acumulación de células muertas y la formación de depósitos de caspa en la parte externa del folículo.
- Accion anti-reaparición, elimina la caspa de forma efectiva y duradera.

Resultados:

Cuero cabelludo limpio, sin caspa. Cabello sano.

**CLEAN CARE
DANDRUFF LOTION**

Actions:

- Decongestant, anti-seborrhoea and antibacterial. Acts directly on the scalp and also as revitalizing hair follicle.
- Prevents the accumulation of dead cells and deposit formation of dandruff outside of the follicle hair
- Anti-reappearance action, It eliminates effectively dandruff.

Results:

clean scalp without dandruff and healthy hair.

200 ml · EAN 8431332092036



**CLEAN CARE
CHAMPÚ ANTICASPA**

Direcciones de acción:

- Inhibe la proliferación de microorganismos.
- Regula el ciclo de renovación celular del cuero cabelludo y facilita su oxigenación.
- Elimina la acumulación de escamas y reduce la irritación e inflamación del cuero cabelludo, eliminando los molestos picores.

Resultados:

Cuero cabelludo fresco, ligero, limpio, acondicionado, sano y sin caspa.

**CLEAN CARE
DANDRUFF SHAMPOO**

Actions:

- Inhibit the growth of microorganisms
- Regulates cell renewal cycle of the scalp and facilitates oxygenation.
- Eliminates the accumulation of flakes, reduces irritation, eliminates itchiness and facilitates cellular oxygenation.

Results:

Fresh, clean, healthy and dandruff-free scalp.

400 ml · EAN 8431332063081



CHAMPÚ EQUILIBRE

Direcciones de Acción:

- Oxigena el cuero cabelludo.
- Dilata los vasos sanguíneos favoreciendo la entrada de nutrientes.
- Limpia profundamente calmando la molesta sensación de picor.

Resultados:

- Cuero cabelludo limpio.
- Calma y relaja el cuero cabelludo.

EQUILIBRE SHAMPOO

Actions:

- Oxygenates the scalp.
- Expands the blood vessels favouring nutrient's penetration.
- Cleans in a deep way alleviating any itching sensation.

Results:

- Gently Cleanses Scalp.
- Calm and relief for stressed Scalp.

400 ml · EAN 8431332063067



TricoVIT
Neceser Promocional
TricoVIT Promotional Bag
EAN 8431332991452

TricoVIT Pack Neceser Caída
Ampollas x2 + Champú
TricoVIT Pack Hair Loss Bag
Treatment x2 + Shampoo
EAN 8431332090216

TricoVIT Pack Neceser
Caída mpollas + Parches +
Champú
TricoVIT Pack Hair Loss Bag
Treatment + Patches +
Shampoo
EAN 8431332090223



Póster promocional
Promotional poster
EAN 8431332991261
Display promocional
Promotional display
EAN 8431332991230



FIBRA CAPILAR

TricoVIT[®]
TRATAMIENTO CAPILAR

TREAD-ENDS

Direcciones de Acción:

- Tread-ends ha sido desarrollado para aportar hidratación a la fibra capilar.
- Sus principios acondicionadores aportan hidratación al cortex del cabello.
- La tecnología Ion active actúa allí donde el cabello esté más castigado y estropeado adhiriéndose completamente a la fibra capilar.

Resultados:

Tread-ends devuelve a tu cabello el nivel de hidratación adecuado, el complejo ION ACTIVE consigue sellar la cutícula de la superficie capilar logrando que tu cabello vuelva a brillar. Sin Aclarado.

Actions:

- Tread Ends has been developed to moisturize the hair fibre.
- Its conditioning ingredients moisturize the hair cortex.
- The ion-active technology works directly where the hair is most damaged due to its perfect fixation to hair fiber

Results:

- Tread-ends recover the perfect moisturizing level of your hair.
- The Ion Active complex, seals the cuticle of the hair surface adding glossy shine to your hair. Do not rinse.

100 ml · EAN 8431332081016



RE-EXTRUCTURACTIVE

Direcciones de acción:

- Re-estructurative, una nueva generación de tratamiento-servicio. Basado en la inmediatez de disolución de las partículas en una nano emulsión bi-fásica. Especialmente indicado para cabellos secos y sensibilizados por su alto índice de hidratación del cortex capilar y por la nutrición y sellado de la cutícula.

Resultados:

- El cabello seco, deshidratado y opaco se convierte en cabello sedoso y brillante. Re-estructurative hace que la superficie de tu cabello refleje la luz consiguiendo un efecto espejo.

Actions:

- Re-estructurative inaugurates a new generation of treatment-service. It is based on an immediate dissolution of the particles in a biphasic nano-emulsion. Treatment suitable for dry and sensitive hair that surprises for its high index of hydration of the hair cortex and for sealing the cuticle.

Results:

- Dried, dehydrated and dull hair turns into a stronger, silky and shine hair. Re-estructurative makes the light reflect in your hair giving the effect of a mirror.

10 x 10 ml

EAN 8431332090018



TricoVIT[®]
TRATAMIENTO CAPILAR

C^c
CAROBELS
cosmetics

NeoKeratin

Brazilian Straight Treatment Formol Free

Brazilian Straight Treatment Formol Free



Carobels Cosmetics, dentro de la línea de tratamientos capilares TricoVit, presenta NeoKeratin, una novedosa e innovadora línea de productos a base de keratina.

Su innovadora fórmula, desarrollada en Brasil, respeta al mismo tiempo que revitaliza, rejuvenece y reestructura el cabello. El resultado es un cabello suave, flexible, brillante y sin encrespamiento.

- Incorpora keratina y otros ingredientes de tratamiento activo que penetran en el interior de la cutícula, actuando donde el cabello más lo necesita.
- Repara los daños causados por la acción térmica de planchas y secadores, así como los causados por agentes químicos (tintes, mechas, permanente...)
- Elimina el encrespamiento y el rizo.
- Gracias al aporte extra de ceramidas potencia aún más la suavidad y flexibilidad.

Carobels Cosmetics, within TricoVit hair care line, introduces Neokeratin, a revolutionary and innovative products line on range keratine based on.

Its innovative formula, developed in Brazil, most of the hair fiber while revitalizing, rejuvenating and restructuring the hair. The result is a soft, supple and shiny no frizz hair.

This smoothing treatment removes frizziness and curls from hair, adding a spectacular shine and a silky texture. The smoothing treatment is based on keratin, which reconstitutes hair, and other active treatment ingredients that provide the necessary properties for regenerating the damage caused by heat from hair straighteners and hair dryers, and also by chemical agents (dyes, highlights, perms...).

By adding keratin and ceramides to the straighten treatment Neo-keratin, it is possible to look after hair, leaving it soft, smooth and non-frizzy.



Dossier NeoKeratin.
NeoKeratin Dossier.



C^c
CAROBELS
cosmetics

Brazilian Straight Treatment Formol Free

NeoKeratin

Brazilian Straight Treatment Formol Free



CHAMPÚ S1

Champú con keratina que limpia el cabello en profundidad preparándolo para el proceso de alisado.

SHAMPOO S1

Shampoo with Keratin that deeply cleans the hair and prepares it for the straightening process.

250 ml · EAN 8431332066501



CREMA DE TRATAMIENTO ALISADORA S2

Emulsión con keratina de textura cremosa y fácil aplicación que consigue un alisado perfecto, protegiendo el cabello durante el proceso.

Hay dos tipos: Suave y Fuerte.

SMOOTHING S2 TREATMENT CREAM

Treatment Cream: Keratin containing emulsion, which has creamy, easy-to-apply texture and leaves hair perfectly smooth, protecting it during the process. There are 2 types: Soft and Strong.

500 ml

Suave Soft · EAN 8431332036542
Fuerte Strong · EAN 8431332036559



NEUTRALIZANTE S4

Emulsión con keratina de textura cremosa y fácil aplicación que neutraliza y fija el efecto producido por la Crema de Tratamiento.

NEUTRALIZING S4

Keratin emulsion with creamy texture and easy-to-apply that neutralises and fixes the effect produced by Treatment Cream.

500 ml · EAN 8431332036566



CHAMPÚ S5 SIN SAL

Champú con keratina de efecto hidratante y reestructurante.

SHAMPOO S5 SALT FREE

Keratin shampoo with moisturizing and regenerating effect.

250 ml · EAN 8431332066518



MASK S6 SIN SAL

Emulsión capilar con Keratina, de textura cremosa. Aporta hidratación y reparación a la fibra capilar.

MASK S6 SALT FREE

Keratin capillary emulsion, with creamy texture. It moisturizes and repairs the hair fibre.

200 ml · EAN 8431332086523



BALSAM S3 SIN SAL

Emulsión ligera que acondiciona y repara el cabello. Aporta protección térmica.

BALSAM S3 SALT FREE

Smooth emulsion that conditions and repairs the hair. It provides protection from heat.

125 ml · EAN 8431332086530



SILK & KERATIN SPRAY

Su composición, a base de keratina y proteínas de seda, penetra profundamente en el cabello aportándole brillo y elasticidad. Su cuidada formula refuerza los cabellos finos y delicados aportando volumen y cuerpo. NO Aclarar. NO utilizar en el tratamiento de Alisado.

SILK & KERATIN SPRAY

Its keratin-based composition and silk proteins deeply penetrate your hair making it shiny and increasing elasticity. Its precise formula strengthens fine and delicate hair providing volume and body. DO NOT rinse out. DO NOT use it in the Straightening treatment it.

250 ml · EAN 8431332086578

NEOKERATIN



Precauciones de uso.
Precautions for use.



C^c
CAROBELS
cosmetics



X P Ψ R E N C E

PROFESSIONAL

La vida es un conjunto de experiencias para gozar, no para sobrevivir. Rara vez los acontecimientos son observados y juzgados de forma aleatoria. Nuestro experimento es resultado directo de la vivencia colectiva de expertos profesionales. Artistas que creen en su trabajo y que utilizan sus manos no sólo para transformar.

Xpyrence: Bienvenido al arte de crear!!

Life is a series of experiences we have to enjoy, not just survive. The events are scarcely ever observed and judged randomly. Our experiment is the direct result of the collective experience of professional experts. Artists who believe in their job and who use their hands to change.

Xpyrence: Welcome to the art of creating!!





C^c
CAROBELS
 cosmetics



XPYRENCE



XPYRENCE XMOOTH MOUSSE

Su cuidada composición con colágeno, proteínas y filtro UV, unido a su nueva fórmula, aporta volumen y brillo después de cada aplicación, dejando el cabello fijado, con un aspecto muy natural. + Aporte de Volumen. Fijación media. Sin residuos.

XPYRENCE XMOOTH MOUSSE

Its careful composition with collagen, proteins and UV filters together with its new formula provides volume and gleam after its application, leaving your hair fixed with a natural look. + Provides more volume. Medium hold, without leaving any residue.

300 ml · EAN 8431332056205



XPYRENCE GREATMIX MOUSSE

Fijación ideal para la realización de técnicas creativas con tu cabello. Aporta volumen, textura y brillo. Su fórmula con vitaminas y filtro UV mejora la vitalidad y refuerza la estructura del cabello. + Definición. + Flexibilidad. + Duración. Fijación fuerte. Sin residuos.

XPYRENCE GREATMIX MOUSSE

Provides the perfect hold to perform creative techniques on your hair. It supplies volume, texture and gleam. Its formula rich in vitamins and UV filter improves the vitality and strengthens hair structure. + Definition. + Flexibility. + Durability. Strong hold, without leaving any residue.

300 ml · EAN 8431332056212



XPYRENCE OSMO.SIX MOUSSE

Para todas las técnicas de peinado. Su nueva fórmula enriquecida con vitaminas y filtro UV acondiciona, da firmeza y flexibilidad a tu cabello. + Definición de tus rizos, aplicar en el cabello y secar con difusor o al aire. + Volumen, distribuir uniformemente, secar con secador y cepillo. Fijación extra fuerte. Sin residuos.

XPYRENCE OSMO. SIX MOUSSE

For all hairstyle techniques. Its new formula enriched with vitamins and UV filter is ideal to condition and to provide fixing and flexibility to hair. Improves hair vitality and strengthens hair structure. + Definition for your curls, apply to your hair and let it dry or use a diffuser. + Volume, apply in a uniform way, dry with a hairdryer and a brush. Extra-strong hold, without leaving residues.

300 ml · EAN 8431332056229



XPYRENCE WARM TO WORKS

Spray de alisado perfecto, para herramientas térmicas. + Ultra liso, deja a un lado la humedad y efecto antiencrespamiento. + Protección: Aplícalo mechón por mechón para prolongar la hidratación del cabello. + Duradero, prolonga hasta un 30% la perfección de tu alisado. + Brillo, deslumbrales, haz que tu cabello luzca más brillante. Protección del calor. Fijación media. Sin residuos.

XPYRENCE WARM TO WORKS

Straightening spray, for electrical tools. + Ultra straight, it gets rid of humidity and anti frizzing effect. + Protection, apply lock by lock to extend hair hydration. + Lasting, extends hair straightening perfection up to 30%. + Shine, dazzle everyone making your hair look gleaming. Heat protection. Medium hold, without leaving any residue.

250 ml · EAN 8431332056335



XPYRENCE CURLY GAME

Crema de peinado y creación de rizos. + Flexibles, consigue en tu cabello la elasticidad deseada. + Definición: Tus rizos perfectos sin apelmazarse, sin mezclarse. + Provocación, las curvas de tu cabello nunca antes deslumbraron tanto. + Duradero, combínalo con otros productos Xpyrence para conseguir que tu peinado perdure por más tiempo.

XPYRENCE CURLY GAME

Cream for brushing and creating curls. + Flexible, get the desired elasticity for your hair. + Definition, perfect curls without gluing or frizzing. + Provocative, the waves in your hair had never looked so provocative. + Lasting, combine it with other Xpyrence products and make your hairstyle last longer. Medium hold, without leaving any residue.

250 ml · EAN 8431332056328



XPYRENCE FINISHER

El toque final de tu peinado. + Creativo: Envuelve tu cabello en un suave toque de distinción. + Fijación, aporta un soporte extra fuerte para cualquier técnica de peinado. + Duradero, prolonga la duración de tu peinado. + Limpieza, elimínalo cepillando, no deja ningún tipo de residuos.

XPYRENCE FINISHER

The final touch for your hairstyle. + Creative. It provides to your hair a soft touch of distinction. + Fixation. Provides an extra-strong support for all kind of hairstyles. + Durability. It extends your hairstyle duration. + Cleanse. Can be easily removed by gentle brushing, leaving no residues.

250 ml · EAN 8431332056120



XPYRENCE XTRA CONTROL

Fijación fuerte, sin residuos. Te permite crear volúmenes y fijarlos de maneras diferentes. + Volumen, pulveriza a 20-25 cm. Crea una elevación increíble, en cabellos largos y cortos. + Creativo, pulverizar a 25-30 cm. Atomizados rápidos por zonas. Crea volúmenes concretos y fija áreas específicas de tu peinado. + Duradero. + Flexible, para terminar tu peinado pulveriza globalmente a 45 cm para una fijación firme y flexible. Protege de la humedad.

XPYRENCE XTRA CONTROL

Strong fixation, without leaving residues. It allows you to create volumes and fix them in many different ways. + Volume, spray at a distance of 20-25cm. It creates an incredible elevation both in short and long hair. + Creative, spray at a distance of 25-30 cm. Fast spray per zones. Create concrete volumes and fix specific areas of your hairstyle. + Durable. + Flexible, to finish your hairstyle spray all over your hair at a distance of 45 cm to achieve firm and flexible hold. Protect from humidity.

300 ml · EAN 8431332056106





CAROPROD

Nuestros estilistas profesionales necesitan confiar en una línea de productos básicos que resuelva las necesidades diarias del salón al mismo tiempo que se adaptan a las distintas tipologías del cabello.

Caroprod responde a esta necesidad, con la línea completa de coloración, productos técnicos y tratamientos específicos para la limpieza, acondicionado y fijación del cabello. Nuevas fórmulas y formatos para facilitar el trabajo diario de los profesionales, ofreciendo una calidad excepcional a buen precio.

Our professional hairstylists need to rely on a line of basic products that resolves the daily requirements at the salon, which are suited for the different types of hair.

Caroprod meets this need offering a complete line of color, technical products, specific cleansing, conditioning and fixation treatments. New formulas and formats in order to make easier the daily work of professionals, offering exceptional quality at a good price.



C^c

CAROBELS
cosmetics

CAROPROD



PERMANENTE

NEUTRALIZANTE DIRECTO DIRECT NEUTRALIZING

12 x 120 ml · EAN 8431332030595
1.000 ml · EAN 8431332030472



STYLO PERMANENTE

El concepto más natural de la permanente. Es el nuevo sistema de permanentado que trata con suavidad la fibra capilar sin perder la fuerza en el rizo. Actúa directamente sobre la parte interna del cabello, sin agredir su estructura y belleza externa.

O Fuerte. 1 Normal. 2 Suave.

PERM STYLO

The new permanent system which treats hair fiber softly, not allowing curls to lose their bounce back, is the most natural concept of hair perm. Acts directly on the inside part of hair, without damaging its structure and beauty. Perm Stylo.

O Strong. 1 Normal. 2. Soft.

12 x 80 ml

Nº 0 · EAN 8431332030533

Nº 1 · EAN 8431332030540

Nº 2 · EAN 8431332030557

500 ml

Nº 0 · EAN 8431332030403

Nº 1 · EAN 8431332030410

Nº 2 · EAN 8431332030427

ACEITE PROTECTOR

Emulsión protectora especial para tratamientos de color, decoloraciones y permanentes. Reduce la sensibilidad dérmica, evitando picores y rojeces en la piel, al mismo tiempo que aporta suavidad y brillo al cabello. Evita la aparición de manchas de tinte en la piel y cuero cabelludo durante el proceso de coloración. No altera el tono, la cobertura ni la duración del color.

PROTECTIVE OIL

Protective emulsions indicate for color perms and bleaching treatments. Reduces skin sensitivity avoiding itchiness and redness on the skin, while provide hair softness and shine. Prevents dye stains on the skin and scalp during the dyeing process. It does not alter the tone, coverage and duration of color.

250 ml · EAN 8431332072014



DECOLORACIÓN CAROPROD

HAIR LIGHTENING POWDER CAROPROD

Polvo decolorante compacto, de color azul. Garantiza los mejores resultados incluso en bases oscuras, permitiendo aclarar hasta 7 tonos. Con moléculas antiamarilleo y activos de origen vegetal para proteger tu cabello.

Caroprod lightening powder lift up to 7 shades in an effective and safe way. Anti-yellowing molecules. Enriched with active ingredients of vegetal origin.

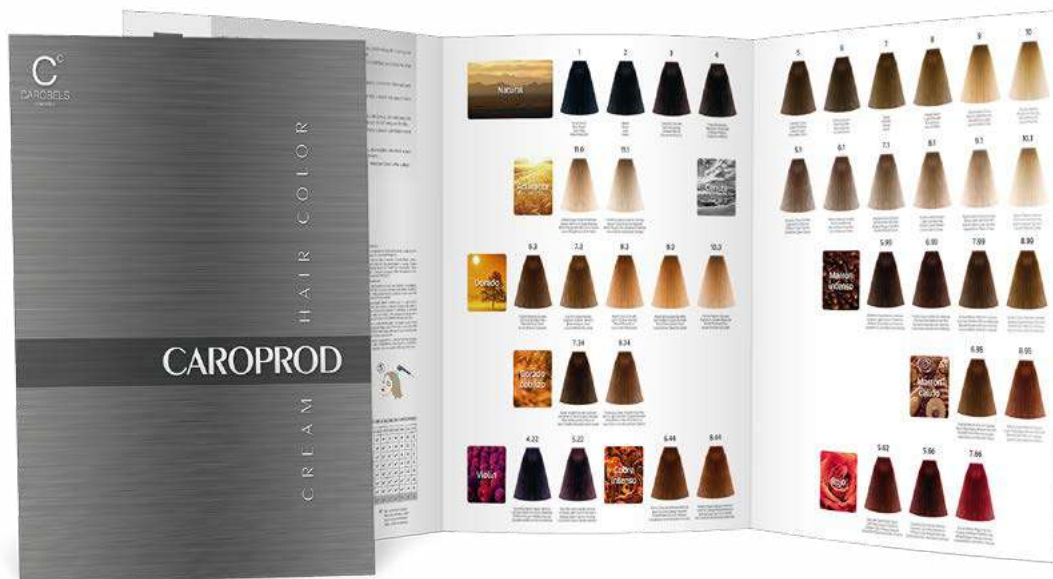
Bolsa / Bag 500 gr
EAN 8431332072021

Caja / Box 4x500 gr
EAN 8431332072038

COLORACIÓN



Precauciones de uso.
Precautions for use.



CREMA DE COLOR

Una cuidada composición a base de emolientes, ceras, derivados de coco y un bajo contenido de amoníaco que proporciona una coloración intensa y duradera.

Trata cuidadosamente la fibra capilar y proporciona suavidad y brillo al mismo tiempo que ofrece una cobertura perfecta de canas y una completa igualación del color.

COLORING CREAM

A specially careful composition based emollients, waxes, derived from coconut and a low ammonia content, which provides a durable and intense coloration.

Treat carefully the hair fiber and provides softness and shine while offering perfect coverage of gray hair and ensures even color all over.

60 ml



4
Castaño Medio
Medium Chestnut



8
Rubio Claro
Light Blonde



1
Negro Azul
Blue Black



5
Castaño Claro
Light Chestnut



9
Rubio Extra Claro
Extra Light Blonde



11.0
Rubio Super Aclarante Base
Super Lightning Base Blonde



5.62
Castaño Claro Rojo Violín
Light Red Violet Chestnut



2
Negro
Black



6
Rubio Oscuro
Dark Blonde



10
Rubio Platino
Platinum Blonde



11.1
Rubio Super Aclarante Ceniza
Super Lightning Ash Blonde



5.66
Castaño Claro Rojo Intenso
Intense Light Red Chestnut



3
Castaño Oscuro
Dark Chestnut



7
Rubio
Blonde



Carta de color Caroprod.
Caroprod colour chart.



7.66
Rubio Medio Rojo Intenso
Intense Medium Red Blonde



5.1

Castaño Claro Ceniza
Light Ash Chestnut



6.3

Rubio Oscuro Dorado
Dark Golden Blonde



5.99

Castaño Claro Marrón Intenso
Intense Light Brown Chestnut



7.34

Rubio Medio Dorado Cobrizo
Medium Golden Copper Blonde



6.95

Rubio Oscuro Marrón Caoba
Dark Mahogany Brown Blonde



6.1

Rubio Oscuro Ceniza
Dark Ash Blonde



7.3

Rubio Medio Dorado
Medium Golden Blonde



6.99

Rubio Oscuro Marrón Intenso
Intense Dark Brown Blonde



9.34

Rubio Ex. Claro Dorado Cobrizo
Extra Light Golden Copper Blonde



8.95

Rubio Claro Marrón Caoba
Light Mahogany Brown Blonde



7.1

Rubio Medio Ceniza
Medium Ash Blonde



8.3

Rubio Claro Dorado
Light Golden Blonde



7.99

Rubio Medio Marrón Intenso
Intense Medium Brown Blonde



8.1

Rubio claro Ceniza
Light Ash Blonde



9.3

Rubio Extraclaro Dorado
Extra light Golden Blonde



8.99

Rubio Claro Marrón Intenso
Intense Light Brown Blonde



4.22

Castaño Medio Violín Intenso
Intense Medium Violet Chestnut



6.44

Rubio Oscuro Cobrizo Intenso
Intense Dark Copper Blonde



9.1

Rubio Extra Claro Ceniza
Extra Light Ash Blonde



10.3

Rubio Platino Dorado
Platinum Golden Blonde



5.22

Castaño Claro Violín Intenso
Intense Light Violet Chestnut



8.44

Rubio Claro Cobrizo Intenso
Intense Copper Light Blonde



10.1

Rubio Platino Ceniza
Platinum Ash Blonde

CAROPROD

COLORACIÓN

TRATAMIENTO DE USO FRECUENTE FREQUENT WASHING TREATMENT



Enriquecido con Aloe Vera y aroma de manzana verde.

Enriched with Aloe Vera and green apple aroma.



CAROPROD ALOE & APPLE SHAMPOO CAROPROD ALOE & APPLE SHAMPOO

Champú suave, ideal para cabellos finos y para lavados frecuentes, que limpia en profundidad. Aporta vitalidad y brillo al cabello.

Its gentle formula is ideal for frequent washing and fragile hair. Suitable for all types of hair. Provides hair with in-depth cleansing, vitality and shine.

450 ml · EAN 8431332120012



CAROPROD ALOE & APPLE TEC. SHAMPOO CAROPROD ALOE & APPLE TEC. SHAMPOO

Champú técnico de uso frecuente, para todo tipo de cabellos.

Technical shampoo for frequent washing, suitable for all types of hair.

5.000 ml · EAN 8431332120043



CAROPROD ALOE & APPLE CONDITIONER CAROPROD ALOE & APPLE CONDITIONER

Crema acondicionadora de uso frecuente que recupera de forma instantánea la elasticidad y suavidad del tallo capilar. Evita enredos y roturas, al mismo tiempo que repara el cabello donde más lo necesita.

Conditioner cream for frequent use that instantly restores the hair natural bounce and softness. It prevents from tangling and breakages. The product protects selectively the hair and repairs split ends.

1.000 ml · EAN 8431332120036



CAROPROD ALOE & APPLE TEC. CONDITIONER CAROPROD

ALOE & APPLE TEC. CONDITIONER

Crema acondicionadora que vitaliza, suaviza y desenreda, incluso los cabellos más castigados. Recupera la elasticidad del cabello proporcionando brillo y volumen sin engrasar el cabello.

It provides vitality, smoothes and disentangles the most damaged hair, providing shine and volume without making the hair look greasy.

5.000 ml · EAN 8431332120050



CAROPROD ALOE & APPLE NUTRINSTANT CAROPROD ALOE & APPLE NUTRINSTANT

Nutre y repara instantáneamente los cabellos finos, secos y quebradizos. Su alto contenido en proteínas, Keratina y vitaminas (B5, H, A y D) ayuda a regenerar y reconstruir la fibra capilar, las cutículas dañadas y las puntas abiertas.

Nutrition and instant repair for fine, dry and brittle hair. Its high protein, vitamin (B5, H, A and D) and keratin content helps to regenerate and rebuild hair fibers, damaged cuticles and split ends.

200 ml · EAN 8431332120029

ALOE & APPLE

TRATAMIENTO NUTRITIVO
NOURISHING TREATMENT

Enriquecido con Argán y Germen de trigo.
Enriched with Argan oil and wheat germ.



CAROPROD ARGAN & WHEAT TEC. SHAMPOO
CAROPROD ARGAN & WHEAT TEC. SHAMPOO

Champú técnico reparador con argán y germen de trigo.
Nourishing technic shampoo with argan oil and wheat germ.
5.000 ml · EAN 8431332120135



CAROPROD ARGAN & WHEAT SHAMPOO
CAROPROD ARGAN & WHEAT SHAMPOO

Champú reparador que limpia el cabello delicadamente. Gracias al poder nutritivo del Argán y el Germen de Trigo aporta nutrición, brillo y suavidad al cabello.
Nourishing shampoo that delicately cleans the hair. Thanks to the nourishing properties of Argan oil and Wheat germ, this shampoo provides hair with nourishment, softness and shine.

450 ml · EAN 8431332120111



CAROPROD ARGAN & WHEAT MASK

Mascarilla de acción nutritiva enriquecida con aceite de Argán. Su contenido en Germen de trigo le aporta energía, ligereza y suavidad al cabello dejando un tacto increíblemente sedoso.

CAROPROD ARGAN & WHEAT MASK

Argan oil-enriched nourishing hair mask. Wheat germ for vitality, and light, smooth, incredibly silky hair.

250 ml · EAN 8431332120128



CAROPROD ARGAN & WHEAT MASK
CAROPROD ARGAN & WHEAT MASK

Mascarilla nutritiva enriquecida con aceite de argán, con propiedades reparadoras, y germen de trigo. Deja el cabello sedoso, ligero y brillante.

Nourishing mask enriched with argan oil, with restorative properties and wheat germ. Silky, light and shiny hair.

1.000 ml · EAN 8431332120142



CAROPROD ARGAN & WHEAT SERUM
CAROPROD ARGAN & WHEAT SERUM

Sérum reparador con aceite de Argán y Macadamia. Alto poder regenerante que aporta al cabello nutrición, hidratación y fuerza para un resultado más sedoso y brillante.

Repair serum with Argan Oil. Its high regenerative power gives your hair nutrition, hydration and strength for a silky and shiny result.

100 ml · EAN 8431332120159

ARGAN & WHEAT

TRATAMIENTO ENERGIZANTE

TRATAMENTO ENERGIZANTE

Enriched with Acai and Guarana.

Enriquecido com Açai e Guaraná.



CAROPROD AÇAI & GUARANA TEC. SHAMPOO

CAROPROD AÇAI & GUARANA TEC. SHAMPOO

Champú técnico energizante con açai y guarana.

Energising technical shampoo with Acai and Guarana.

5.000 ml · EAN 8431332120227



CAROPROD AÇAI & GUARANA SHAMPOO

CAROPROD AÇAI & GUARANA SHAMPOO

Champú reconstituyente con açai y guaraná. Limpia suavemente y en profundidad, ayudando a eliminar la grasa fácilmente, al mismo tiempo que tonifica el cuero cabelludo.

Restorative shampoo. Gently washes hair, cleaning thoroughly and toning the scalp. Its formula helps to easily eliminate oils.

450 ml · EAN 8431332120210

AÇAI & GUARANA

fix & shape

CAROPROD
HAIR TREATMENT



**HAIRSPRAY LACA FUERTE
STRONG HOLD
HAIR SPRAY**

Fijación fuerte, sin residuos. Te permite crear volúmenes y fijarlos de maneras diferentes.

Strong hold that does not leave any residue. Perfect for creating volumes and fix all hairstyles on different ways.

500 ml • EAN 8431332121019

**GEL EFECTO CERA
GELLYWAX
GEL WITH WAX EFFECT
GELLYWAX**

Gel efecto cera de fijación media que aporta mayor control y brillo. Fórmula libre de alcohol y con filtro UV. No deja residuos.

Gel with wax effect for a perfect control of your hairstyle. Alcohol free formula and UV filter. It does not leave any residue.

200 ml • EAN 8431332121057

500 ml • EAN 8431332121064



**CERA SHINE&CONTROL
SHINE&CONTROL WAX**

Cera de fijación media efecto brillo. Fijación de larga duración más flexible y natural. Sin parabenos.

Medium hold hair wax. Shiny effect. Long lasting. More flexible and natural. Paraben-free formula.

120 ml • EAN 8431332121095



**CERA MATTE WAX
MATTE WAX**

Cera de fijación fuerte efecto mate. Fijación de larga duración con acabado mate y no graso para un aspecto natural. Sin parabenos.

Strong Hold Hair Wax. Matt effect. Long Lasting. Its matte, non-oily finish gives a natural look. Paraben-free formula.

120 ml • EAN 8431332121118

FIJACIÓN

**PRESERVA LA
CAPA DE OZONO**
CONVENCIÓN 7 FEBRERO 1989



**CREMA DE RIZOS
CURL FIXGEL
CURL ACTIVATOR
CURL FIXGEL**

Gel activador de rizos. Rizos definidos y flexibles. Sin encrepamiento. Mayor volumen y brillo. Fórmula libre de alcohol y con filtro UV. No deja residuos.

Curls activator. Defined and flexible curls. No frizz. More volume and bright. UV filter. Alcohol free. It leaves no residues.

200 ml • EAN 8431332121071

500 ml • EAN 8431332121088

**GOMINA EXTRAFUERTE
EXTREME HOLD GEL
EXTRA HOLD STYLING GEL
EXTREME HOLD GEL**

Máximo control y duración. Efecto brillo. Fórmula libre de alcohol y con filtro UV. No deja residuos.

Maximum control and duration. Shiny effect. UV filter. Alcohol free. It leaves no residues.

200 ml • EAN 8431332121033

500 ml • EAN 8431332121040





IONIC-C
CERAMIC & IONIC TECHNOLOGY

Sculp
Professional Hair Styler

C^C
CAROBELS
cosmetics



sCulp

Professiona**s**ional **by**

Artesano y artista se funden en nuestra profesión. Un vínculo perpetuo e inseparable, que fusiona nuestras manos con las herramientas que utilizaremos para crear y **eSCULP**ir nuestra obra.

Estos útiles imprescindibles en la labor del artista, no deben anclarse en el pasado. La labor artesanal del profesional no debe concluir en la limitación de sus manos, el artista debe utilizar herramientas que prolonguen el talento del peluquero. Herramientas innovadoras que utilicen la tecnología más avanzada y que ayuden a mejorar la imagen del profesional y su faceta de artista.

sCulp by propone herramientas vanguardistas, tanto en innovación tecnológica como en imagen, potenciando la figura del peluquero como profesional. sCulp cuida los detalles de sus diseños y creaciones para que tú saques el máximo partido a tu lienzo, para que tu creación sea única.

Craftsman and artist become one in this profession. There is an everlasting and inseparable link which merges our hands to the tools we use to create and **SCULP**t our work.

These essential tools for the artist work should not remain in the past. The professional's craftwork should not be limited by the professional's hands; the artist should use tools which extend the hairdresser's talent. Innovative tools which use the most advanced technology and which help improve the image of the professional and its artist side.

sCulp suggests modern tools both in technological innovation and image, to foster the figure of the hairdresser as a professional. sCulp takes care of the details of its designs and creations, so that you can take the most advantage of your art; to make your work unique!

Tú eres el artista, yo soy tu herramienta.

You are the artist, I am your tool.

Lectura de iconos sCulp By

Reading icons sCulp By



APAGADO AUTOMÁTICO

Si la plancha está encendida y no es utilizada durante más de 60 minutos, el microprocesador inteligente que lleva incorporado, permitirá su apagado automático, incrementando así la seguridad de su uso.

If hair straightener is on and it is not in use for more than 60 minutes, the integrated intelligent microprocessor allows its automatic off, thus increasing the safety of its use.



CABLE GIRATORIO 360, 3M

Cable de 3 metros, diseñado para aplicar todas las técnicas más avanzadas, sin que el cable se enrede o se dañe, permitiendo alargar la vida útil de la herramienta.

3 meter cable, specially designed to use at all the latest techniques without getting tangled or damaged, extending the life of the tool.



RESISTENCIAS DE CERÁMICA

Los nuevos elementos calentadores "PTC Ceramic", mantienen constante la temperatura de las placas y evitan el shock térmico del cabello.

The new heating elements "Ceramic PTC" keep constant the temperature of the plates avoiding hair thermal shock.



RESISTENCIA "MCH"

MCH resistencias cerámicas de última generación, con mayor eficiencia energética y ecológicas. En comparación con las resistencias cerámicas PTC, las resistencias MCH puede ahorrar de un 20 a un 30% de la energía.

MCH ceramic heater is a new energy efficient and environmentally friendly ceramic heating element. Compared with PTC ceramic heater, MCH, with the same heating effect, can save 20 to 30% of the energy.



INCLUYE COMPLEMENTOS

Incluye accesorios, con un diseño original acorde a la colección.

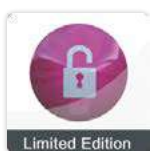
It includes accessories, with an original design according to the collection.



INDICADOR DE TEMPERATURA

Indica y/o permite seleccionar la temperatura más apropiada acorde con el tipo de cabello, para conseguir los mejores resultados. Las temperaturas más bajas especialmente recomendadas para cabellos finos y las más altas ideales para cabello grueso.

Indicates and/or allow us to select the most appropriate temperature according to hair type for best results. With careful temperatures especially recommended for fine hair, and the highest ideal for thick hair.



EDICIONES LIMITADAS

Colecciones limitadas de gran calidad, con un cuidado y atractivo diseño, y un acabado perfecto.

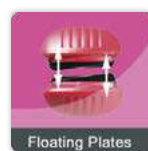
High quality Limited editions with a careful and attractive designs, and a perfect finish.



IONES NEGATIVOS

La tecnología de iones negativos elimina el encrespamiento y la electricidad estática neutralizando los iones positivos (electricidad estática) que se pueden acumular durante el cepillado o peinado, dejando un cabello suave, suelto y brillante en una sola pasada.

Negative ion technology that eliminates frizz and static electricity by neutralizing the positive ions (static electricity) that can accumulate when brushing or combing, leaving hair soft, loose and shiny in one pass.



PLACAS FLOTANTES

Las nuevas placas flotantes fijadas sobre una base basculante, permiten el movimiento activo de las placas a lo largo del eje central. El diseño cilíndrico en sus bordes hará que tu cabello se deslice suavemente sobre la superficie de las placas.

The new floating plates fixed on a tilting base, Enables the active movement of the plates along the central axis. The rounded design on its edges will make your hair slide down softly over your styler surface.



NANOTECNOLOGÍA

Consigue eliminar las bacterias de la superficie de su cabello, dotándole de una extra de suavidad y limpieza.

Remove bacteria from the surface of your hair, providing it an extra cleanliness and softness.



PLACAS DE CERÁMICA

Transfieren el calor de una forma eficiente a lo largo de toda la placa, ayudando a cerrar la cutícula del cabello bloqueando la humedad.

It transfers heat over the entire plate in an efficient way. This closes and seals the hair cuticle, which helps to block out moisture.



TECNOLOGÍA DIGITAL

El nuevo chip procesador empleado en Sculp stylist mantendrá uniforme la temperatura de ambas placas, controlando 20 veces por segundo su temperatura.

The new chip used by Sculp stylist keeps uniform temperature of both plates, by controlling 20 times per second its temperature.



PLACAS DE TITANIO

El titanio de excelentes propiedades conductoras distribuye el calor uniformemente sobre la longitud de las placas, evitando así puntos calientes, al mismo tiempo que cauteriza la superficie cuticular del cabello en una sola pasada.

The titanium, with excellent conductive features, heats evenly and distributes heat over the length of the plates, thus avoiding hot spots, while cauterizing the cuticle surface of the hair in one pass.



CABLE DE 3 METROS

Cable profesional para el salón de 3 metros, máximo movimiento y libertad para el estilista.

Professional salon Cable, 3 m. It provides you maximum movement and freedom to the stylist.



VOLTAJE UNIVERSAL

El Voltaje Universal (120-240V) te permitirá utilizarlo en cualquier parte del mundo, para que siempre luzcas perfecta allí donde estés.

The Universal voltage (120-240V) will allow you to use it anywhere you go.



ACABADO SOFT TOUCH

Acabado de alta calidad en la superficie de los secadores, especialmente indicado para aparatos que deben estar en contacto con las manos. Las herramientas presentan una textura muy suave, sumamente agradable al tacto. La superficie es antideslizante, por lo que evita que se resbale en las manos.

High quality finish on the surface of the dryers, especially tools suitable for devices that must be in contact with hands. Tools have a very soft texture, a pleasure to touch them. The non-slip surface prevents from slipping in the hands.



POTENCIA 1.800W

Equilibrio excelente entre el caudal de aire, la potencia del motor y el calor emitido por la resistencia. Proporciona un eficaz y rápido secado, debido a que mueve mayor cantidad de aire por m³/seg.

Excellent balance between the air flow, the motor power and heat emitted by the heater. It provides an efficient and fast hair drying, because it moves more air per m³/sec.



POTENCIA 2000W

Perfecto equilibrio entre el caudal de aire, la potencia del motor y el calor emitido por la resistencia. El resultado es un potente y eficaz secado.

Excellent balance between the air flow, the motor power and heat emitted by the heater. The result is a powerful and effective hair drying.



POTENCIA 2200W

Perfecto equilibrio entre el caudal de aire, la potencia del motor y el calor emitido por la resistencia. El resultado es un potente y eficaz secado.

Excellent balance between the air flow, the motor power and heat emitted by the heater. The result is a powerful and effective hair drying.



INCLUYE 2 BOQUILLAS

2 boquillas diferentes para orientar el flujo del aire. Permiten aplicar las técnicas más avanzadas y obtener los mejores resultados.

Two different nozzles to direct the flow of air. Allow you to apply the most advanced techniques and get the best results.



DISEÑO ERGONÓMICO

Diseño ergonómico para un mayor confort del usuario.

Ergonomic design for greater comfort.



FILTRO EXTRAÍBLE

Filtro extraíble para facilitar la limpieza y alargar la vida útil del secador.

Removable filter for easy cleaning and extend life of the hair dryer.



GENERADOR IONIC-C

Resistencia de revestimiento cerámico y generador IONIC-C, reduce el tiempo de secado en un 50%. Al mismo tiempo elimina el encrespamiento y la electricidad estática, gracias a la emisión de iones negativos, dejando un cabello suave y brillante.

Ceramic coating heater and IONIC-C generator that reduces the drying time by 50%, while eliminating frizz and static electricity by emitting negative ions, leaving hair soft and shiny.



MINI-BOQUILLA+ MINI-DIFUSOR

Incluye una mini boquilla y un mini difusor, que hará las delicias de coleccionistas y amantes de la peluquería.

Includes mini-nozzle and mini-diffuser, which will delight collectors and lovers of hairdressing.



MOTOR "VERY LONG LIFE"

Motor profesional de larga duración, que aumenta la vida útil de su secador. Especialmente concebido para adaptarse al constante uso en su salón.

Long-life professional motor. Specially designed to fit the daily use at the salon.



LIGERO

Diseño muy ligero, de poco peso. Herramienta compacta, más fácil de transportar y de guardar. Especialmente recomendado para el trabajo intensivo en peluquerías, disminuye la fatiga durante el uso prolongado, mejora la precisión y el control sin renunciar a la potencia de la herramienta.

Very lightweight. Compact tool, easier to transport and store. Especially recommended for intensive work because it reduces fatigue during prolonged use, improves precision and control without sacrificing the power of the tool.



PLACAS EXTRA-LARGAS

Su diseño hace que la herramienta sea más manejable y evita la fatiga de la mano.

Its design makes the tool more manageable and prevents hand fatigue.



MANTA TÉRMICA

Incluye una manta térmica para un uso más rápido y seguro, protegiendo las superficies de quemaduras.

It includes a thermal blanket for faster and safe use, protecting the surfaces of burns.

CX1

- Placas extralargas.
- Placas flotantes de Titanio.
- Tecnología Cerámica-Tourmaline: Elementos calentadores de última generación "MCH Ceramic". Mantienen constante la temperatura de las placas.
- FAR Infrared + Negative IONS.
- Temperatura: 220° C.

CX1

- Extra long plates.
- Titanium Floating Plates.
- Ceramic-Tourmaline Technology: Its new heating elements "MCH Ceramic" maintain a constant temperature on both plates.
- Infrared technology (FAR) + Negative ION.
- Temperature: 220° C.



EAN 8431332320672

CX1



Professional hair straighteners

CX1 +plus

CX1 +PLUS

- Placas extralargas.
- Placas flotantes de Titanio.
- Tecnología Cerámica-Tourmaline: Elementos calentadores de última generación "MCH Ceramic". Mantienen constante la temperatura de las placas.
- FAR Infrared + Negative IONS.
- Control digital de temperatura, 120°C-220° C.
- Apagado automático después de 60 minutos de inactividad.

CX1 +PLUS

- Extra long plates.
- Titanium Floating Plates.
- Ceramic-Tourmaline Technology: Its new heating elements "MCH Ceramic" maintain a constant temperature on both plates.
- Infrared technology (FAR) + Negative ION.
- Digital temperature control: 120°C-220° C.
- Automatic OFF button after 60 minutes of inactivity.



EAN 8431332320689



Planchas - Guía de uso.
Hair straighteners - Use guide.

PLANCHA DARK PURPLE

- Doble voltaje. 110-240V / 75W
- Auto sleep mode: apagado automático después de 60 minutos de inactividad.
- Placas flotantes de titanio.
- Placas extralargas.
- Control digital de temperatura, LCD display 150°-230°C.
- Cable con rotación de 360°.
- Tecnología Cerámica-Turmalina.
- Calentadores "PTC Ceramic" de última generación. Mantienen constante la temperatura de las placas y evitan el shock térmico del cabello.
- Tecnología infrarroja (FAR) + Negative ION.
- Incluye funda térmica.

DARK PURPLE HAIR STRAIGHTENER

- Dual voltage. 110-240V / 75W
- Auto sleep mode after 60 minutes of inactivity.
- Titanium floating plates.
- Extra long plates.
- Digital control of the temperature, LCD display 150°-230°C.
- Rotary cable - 360°.
- Ceramic-Tourmaline Tech.
- Last generation "PTC Ceramic" heaters. Keep stable the plates' temperature and avoid thermal shock to the hair.
- Infrared technology (FAR) + Negative ION.
- Includes a heat resistant pouch.

EAN 8431332321358



DARK PURPLE

3300MINI

sculp

Professional by

MINIPLANCHA 3300 CHROMA

- Placas cerámica- tourmaline.
- Cable profesional 360° - 1,8 m.
- Temperatura 200°C.
- 220-240V.

3300 CHROMA MINI HAIR STRAIGHTENER

- Ceramic-Tourmaline Technology.
- Professional swivel cord 360° - 1,8 m.
- Temperature 200°C.

Pink · EAN 8431332321037
Violet · EAN 8431332321044







sCulp Professional by stylist

CHROMA



CHROMA STYLIST

- Edición limitada.
- Placas flotantes de Titanio.
- Tecnología Cerámica-Tourmaline: Elementos calentadores de última generación "MCH Ceramic". Mantienen constante la temperatura de las placas.
- FAR Infrarred + Negative IONS.
- Control digital de temperatura, 140°C-230° C. Calienta rápidamente, 230° en 20 segundos.
- Incluye neceser y manta térmica.

CHROMA STYLIST

- Limited edition.
- Titanium Floating Plates.
- Ceramic-Tourmaline Technology: Its new heating elements "MCH Ceramic" maintain a constant temperature on both plates.
- Infrared technology (FAR) + Negative ION.
- Digital temperature control: 140°C-230° C. Fast heat up, 230° in just 20 seconds.
- It includes a thermal blanket and a travel bag.



Pink · EAN 8431332321280
 Violet · EAN 8431332321297
 Pink bag · EAN 8431332321389
 Violet bag · EAN 8431332321396



Póster promocional
 Promotional poster
 EAN 8431332991193



Look pin-up. Rápido, sencillo, perfecto.
 Pin-up look. Fast, simple, perfect.



C^c
CAROBELS
cosmetics

3300

3300 C IONIC

- 220-240V / 1550-1800W.
- Botón aire frío.
- 2 velocidades / 3 temperaturas.
- Acabado soft-touch.
- Disponible en Rosa y Violeta.

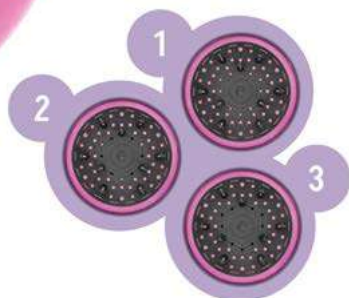
3300 C IONIC

- 220-240V/ 1550-1800W
- Cool shot button.
- 2 speed settings/ 3 heat settings.
- Soft-touch finish.
- Available in Pink and Violet.

Rosa · EAN 8431332323345

Violeta · EAN 8431332323321

Soft Touch Elastic Finish	W 1800 W Real Power	3M Cable
2 x Nozzle	Ergonomic Design	Nanoscale Filter
IONIC C	VLL Motor	Light Weight



DIFUSOR UNIVERSAL

Material extra resistente, transparente. 3 posiciones para 3 estilos.

Difusor adaptable a todos los modelos de secadores Sculp 3300.

UNIVERSAL DIFFUSER

Extra resistant material, transparent. 3 positions for 3 styles.

Adaptable to all Sculpby 3300 models.

EAN 8431332330824



Secadores - Guía de uso.

Hair dryers - Use guide.



SECADOR CX1

- 220-240V / 2000W
- Botón aire frío.
- 2 velocidades / 3 temperaturas.

DRYER CX1

- 220-240V / 2000W
- Cool shot button.
- 2 speed settings/ 3 heat settings.

EAN 8431332320665

W 2000W Real Power	3M Cable	2 x Nozzle	Ergonomic Design
Soft Touch	VLL Motor	Light Weight	

CX1



GORRO TÉRMICO PARA SECADOR

THERMAL CAP HAIR DRYER

EAN 8431332301572

sCulp
Professional by



SECADOR 3300 WIND

Con un atractivo diseño el secador 3300 Wind está disponible en 4 llamativos colores. Se presenta en un práctico expositor de 4 unidades.

- 220-240V/ 1550-1800W.
- 2 Velocidades / 3 Temperaturas.
- Pulsador de aire frío.
- Peso: 505 gr.

3300 WIND

With its attractive design, the 3300.Wind hairdryer is available in 4 flashy colours. It is presented in an appealing display case adapted for 4 units.

- 220-240V/ 1550-1800W.
- 2 Speeds / 3 heat settings.
- Cool shot button.
- Weight: 505 gr.

3300 WIND



3300 WIND BLUE
EAN 8431332323116



3300 WIND GREEN
EAN 8431332323130



3300 WIND VIOLET
EAN 8431332323123



3300 WIND PINK
EAN 8431332323147

sCulp
Professional by

3500

3500 SÚPER COMPACTO

Diseño ergonómico. Tamaño reducido (sólo 16 cm). Tecnología cerámica: reduce el tiempo de secado un 25-30%.

- Motor profesional de larga duración.
- Botón aire frío.
- 2 velocidades.
- 3 temperaturas.
- Filtro trasero extraíble.
- 220-240V / 50-60Hz.
- 2000-2200W.

3500 SUPER COMPACT

Ergonomic design. Small size (only 16 cm). CeramicTechnology that reduces drying time by 25-30%.

- Professional motor, long life.
- Cool shot button.
- 2 speeds.
- 3 heat settings.
- Removable rear filter.
- 220-240V / 50-60Hz.
- 2000-2200W.

Pink · EAN 8431332323543
Violet · EAN 8431332323529



Póster promocional
 Promotional poster
 EAN 8431332991193



5100 ULTRA LIGHT

Ergonómico. Ideal para personas con dolores de articulaciones y tendinitis.

- Botón aire frío.
- 2 velocidades.
- 3 temperaturas.
- Filtro trasero extraíble.
- 220-240V / 50-60Hz.
- 1800-2000W.

5100 ULTRA LIGHT

Ergonomic design. Ideal for people with joint pain and tendinitis.

- Cool shot button.
- 2 speeds.
- 3 heat settings.
- Removable rear filter.
- 220-240V / 50-60Hz.
- 1800-2000W.

EAN 8431332323703



5100





CURLY GAME

Especialmente diseñado para unos rizos más suaves y sueltos.

- Tecnología cerámica turmalina.
- Tecnología iónica de última generación.
- Tecnología infrarroja FAR.
- Incluye un original Finger glove térmico de kevlar.
- Punta fría de seguridad.

CURLY GAME

Specially designed for soft and flowing curls.

- Ceramic-tourmaline technology.
- The latest negative ION technology.
- Infrared technology (FAR)
- Includes an original finger glove , thermic, of Kevlar.
- Safety cool tip.

EAN 8431332321167



CURLY GAME





sCulp
Professional by

TRI-TANIUM

FINGER GLOVE -
GUANTE TÉRMICO

FINGER GLOVE -
THERMAL GLOVE

EAN 8431332321174



Rizadores - Guía de uso.
Hair Curlers - Use guide.

**TRI-TANIUM.
TENACILLA OVAL
CON 3 BARRILES
INTERCAMBIABLES**

- Tecnología de titanio de última generación, con propiedades antiestáticas.
- 3 Temperaturas (120 °C, 160 °C, 200 °C). Indicador LED.
- Tecnología iónica-infrarroja.
- Resistencias cerámicas. Temperatura óptima, constante y homogénea.

- Diseño ergonómico y ligero con botones de control soft-touch.
- Punta fría protectora y soporte de seguridad.
- Cable profesional 3m. Gira 360°.
- Incluye guante de styling.
- 220-240V / 45W / 50-60Hz.
- Rizador cónico: 9-19mm.
- Rizador cónico-oval: 25-16mm.
- Rizador oval: 38-26mm.

**TRI-TANIUM 3 IN 1
INTERCHANGEABLE
OVAL CURLER**

- The latest titanium technology, with antistatic properties.
- 3 Temperatures (120 °C, 160 °C, 200 °C). LED indicator.
- Ionic-infrared technology.
- Ceramic heaters. Optimum, consistent and uniform temperature.
- Ergonomic and lightweight design with soft-Touch Con-

- trol buttons.
- Protective Cool tip and security support.
- Professional 3 meter 360 ° swivel cord.
- Styling glove included.
- 220-240V / 45W / 50-60Hz.
- Conical Curler: 9-19mm.
- Conical and oval Curler: 25-16mm.
- Curler with oval shape: 38-26mm.

EAN 8431332321372





MÁQUINA DE CORTE FADE PRO

Especial para la realización de peinados con la técnica de degradado fade. Longitud de corte regulable de 1 a 3,5mm. Además incluye 4 peines intercambiables de plástico de 3, 6, 10 y 13mm. La facilidad y rapidez para regular la longitud de corte la convierten en una herramienta muy versátil e indispensable para realizar cualquier técnica barber. Motor potente de 5.500r.p.m. apto para un uso intensivo y continuo en barbería. Sus dos cuchillas son hipoalérgicas y resistentes, están fabricadas en acero inoxidable y tienen una superposición de cota 0. Su batería de litio le permite funcionar de forma inalámbrica con una autonomía de 3 horas tras la carga completa (tiempo de carga: 3 horas). Peso: 260gr. Cable de 1,4m.



FADE PRO HAIR CLIPPER

Specially designed for fade-technique styles. Cutting length adjustable from 1 to 3.5mm. Also includes 4 changeable plastic combs of 3, 6, 10 and 13mm. Ease of use and quickly adjustable clipping lengths makes them an extremely versatile and essential tool for any barbering technique. Powerful 5500 rpm motor suitable for intensive and continuous use in barber shops. Their two stainless steel blades are hypoallergenic and resistant, with zero gap. Their lithium battery allows them to work cordlessly for 3 hours after a full charge (charge time: 3 hours). Weight: 260g. Cable length 1.4m.



Fade PRO · EAN 843133232231



Máquinas de corte - Guía de uso.
Hair Clippers - Use guide.

RECORTADORA DE DETALLE T-BLADE

Especial para realizar cortes y retoques de precisión en el contorno de la cara, las patillas y el cuello. Apta para cabello y barba. Su cuchilla en T permite realizar cortes al 0. Su reducido tamaño y ligereza hacen de ella una herramienta muy manejable e ideal para el diseño de hair-tattoos. Longitud de corte regulable de 0 a 4mm acoplando uno de sus 3 peines intercambiables de plástico de 2, 3 y 4mm. Motor potente de 5.500r.p.m. apto para un uso intensivo y continuo en barbería. Sus dos cuchillas son hipoalérgicas, resistentes y están fabricadas en acero inoxidable. Su batería de litio le permite funcionar de forma inalámbrica con una autonomía de 1:30 horas tras la carga completa (tiempo de carga: 3 horas). Peso: 130gr. Cable de 1,4m.

T-BLADE DETAILER TRIMMER

Specially designed for precision cutting and trimming around the face, sideburns and neck area. Suitable for hair and beards. Its T-blade allows number 0 cuts and its reduced size and weight make it extremely easy to manage and ideal for hair-tattooing. Adjustable cutting length from 0 to 4mm by attaching one of the 3 changeable plastic combs of 2, 3 and 4mm. Powerful 5500 rpm motor suitable for intensive and continuous use in barber shops. Its two stainless steel blades are hypoallergenic and resistant. Its lithium battery allows it to work cordlessly for 1 hour 30 minutes after a full charge (charge time: 3 hours). Weight: 130g. Cable length 1.4m.



T-Zero Slimmer · EAN 8431332322348

MÁQUINA DE CORTE MULTIFUNCIÓN NOSE-CUT

- 3 Cabezales de corte: nariz, oreja y patilla.
- Waterproff.
- Ergonómica, ligera y silenciosa.
- Inalámbrica (Pila AA).

MULTIPURPOSE NOSE-CUT

- 3 in 1 blades set: nose, ear and linear trimmer.
- Waterproff.
- Ergonomic, light and quiet.
- Wireless (AA battery).

EAN 8431332322218



AFEITADORA PROFESIONAL

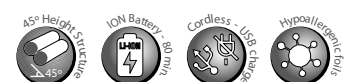
Apta para cabello y barba. Proporciona un rasurado súper apurado y más duradero gracias a su sistema de doble barril y ensamblaje a 2 alturas (45°) para un mayor control y ergonomía. Ideal para la técnica de fade y tape. Cada barril contiene una chuchilla ultra-fina: el 1º una cuchilla Hitachi para un corte preciso (puede recortar hasta los cabellos más finos) y el 2º una cuchilla para un corte suave. Sus hojas de seguridad son hipoalérgicas y garantizan un deslizamiento suave. Incorpora una recortadora extensible para marcar la barba. Batería de iones de litio con carga USB. 120 minutos de carga - 80 minutos de autonomía. Puede funcionar también conectado a la red. Ultraligera: sólo 95gr. Para uso profesional en barberías.

PROFESSIONAL SHAVER

For head and facial hair. Provides a super-close and long-lasting shave thanks to its double foil, dual-blade assembly (45°) for greater control and comfort. Ideal for fade and tapered haircuts. Each foil contains an ultra-fine blade: the first is a Hitachi blade for precision (cuts the finest of hair) and the second blade is for a soft cut. Hypoallergenic safety guards ensure a smooth run. Includes a detachable trimmer for beards. Lithium-ion batteries with USB charger. 120-minute charge allows for 80 minutes of runtime. Also works plugged in. Ultra-light: only 95g. For professional barber use.



Final Shaver PRO · EAN 8431332322317





TIJERAS SCISSORS

sculp
Professional by

C^C
CAROBELS
cosmetics



☆
Sculpsy Tribe 5"
EAN 8431332335010

Sculpsy Tribe 5,5"
EAN 8431332335003



☆

Sculpsy School 5,5"
EAN 8431332331203



☆

Sculpsy School Esculpir 5,5"
EAN 8431332331210



☆☆

Sculpsy Pink Cebra 5,5"
EAN 8431332331241



☆☆

Sculpsy Grey Cebra 5,5"
EAN 8431332331258



★★★★

Sculpsy G-Force 5"
EAN 8431332331302

Sculpsy G-Force 5,5"
EAN 8431332331319



★★★★

Sculpsy Swan 5,5"
EAN 8431332331326



★★★★

Sculpsy Swan Esculpir 5,5"
EAN 8431332331333



★★★★

Sculpsy Black Feather 5,25"
EAN 8431332331340



★★★★

Sculpsy Silver Feather 5,5"
EAN 8431332331388



★★★★

Sculpsy Gothik 5,5"
EAN 8431332331357



★★★★★

Sculpsy Zityon 6"
EAN 8431332331364



Sculpsy Navaja intercambiable
EAN 8431332332101

☆

Características:

- Especialmente indicadas para un nivel de corte básico.
- Diseño ergonómico.
- Stainless steel.

Features:

- Perfect for a basic cutting.
- Ergonomic design.
- Stainless steel.

☆☆

Características:

- Diseño de anillas ergonómico para evitar la sobretensión de los dedos. Muy cómodas y manejables para trabajar.
- Stainless steel.

Features:

- Ergonomic design to prevent finger tension.
- Stainless steel.

★★★★

Características:

- Diseño de anillas ergonómico de mango simétrico para evitar la sobretensión de los dedos.
- Alta calidad y duración de corte.
- Acero Japonés SUS 440C, HRC 59-61.
- Tornillo de tensión ajustable para apretar/aflojar la tensión mientras corta.
- Perfecta para corte y desfilados.

Features:

- Ergonomic design to prevent fingers tension.
- High quality. Long-lasting cut.
- Japanese steel SUS 440C, HRC 59-61.
- Adjustable screw to tighten / loosen the tension while cutting.
- Perfect for cutting and sculpt.

★★★★★

Características:

- Diseño ergonómico para evitar la sobretensión de los dedos.
- Perfecta para corte y desfilados.
- Alta calidad y duración de corte.
- Acero japonés de alta calidad, 314 ATS, 62-63 HRC
- Tornillo de tensión ajustable.

Features:

- Ergonomic design to prevent fingers tension.
- Perfect for cutting and sculpt.
- High quality. Long-lasting cut.
- High quality Japanese steel 314 ATS, 62-63 HRC
- Adjustable screw to tighten the tension while cutting.



SCULPSY KIT MANTENIMIENTO DE TIJERAS

SCULPSY SCISSOR MAINTENANCE KIT

EAN 8431332331371



A-STATIK



CEPILLOS IONIC-C

Cepillos con barril de cerámica-tourmalina ensamblados por dilatación. Fibra iónica altamente resistente. Púa para particiones.

IONIC-C BRUSH

Thermal brushes, with ceramic tourmaline barrel and handle heat sealed. Ultra heat resistant ionic fiber. Tooth to make partitions.

Tamaños disponibles
Available sizes

- ø12mm · EAN 8431332312110
- ø17mm · EAN 8431332312127
- ø23mm · EAN 8431332312134
- ø28mm · EAN 8431332312141
- ø32mm · EAN 8431332312158
- ø37mm · EAN 8431332312165
- ø43mm · EAN 8431332312172
- ø60mm · EAN 8431332312189
- Kit x5 un. · EAN 8431332312196

IONIC-C

sCulp
Professional by



#101 · EAN 8431332311014



#106 · EAN 8431332311069



#102 · EAN 8431332311021



#107 · EAN 8431332311076



#103 · EAN 8431332311038



#108 · EAN 8431332311083



#104 · EAN 8431332311045



#109 · EAN 8431332311090



#105 · EAN 8431332311052

PEINES CARBÓN A-STATIK

Peine antiestático fabricado en carbono ultrarresistente.

COMB HAIR CARBÓN A-STATIK

Antistatic comb, manufactured in an ultra-resistant carbon.



CEPILLOS TÉRMICOS SCULP

Con fibra altamente resistente al calor. Mango ensamblado por dilatación.

THERMAL BRUSHES SCULP

With ultra heat resistant fiber. Handle heat sealed.

Tamaños disponibles
Available sizes

- ø12mm · EAN 8431332310123
- ø17mm · EAN 8431332310178
- ø23mm · EAN 8431332310239
- ø28mm · EAN 8431332310284
- ø32mm · EAN 8431332310321
- ø37mm · EAN 8431332310377
- ø43mm · EAN 8431332310437
- ø60mm · EAN 8431332310604

SCULP



I-TANGLE



CEPILLO PARA DESENREDAR I-TANGLE BRUSH

Diseño especialmente creado para eliminar los nudos con delicadeza. 381 púas en 8 líneas concéntricas y en 3 niveles de altura para conseguir mayor eficacia, reduciendo así su rotura. Apto para todo tipo de cabellos, ¡incluso infantil!

I-TANGLE BRUSH DETANGLING BRUSH

Specially designed for gently detangling. Ergonomic design with more effective 381 teeth in 8 concentric lines and in 3 levels, it reduces hair breakage. Suitable for all hair types and for children!

- i-Tangle Ceбра Pink** · EAN 8431332311311
- i-Tangle Ceбра Violet** · EAN 8431332311229
- i-Tangle Pink Leopard** · EAN 8431332311236
- i-Tangle Pink-Black** · EAN 8431332311243
- i-Tangle Violet-Black** · EAN 8431332311250



- Expositor x6un - Ceбра Pink**
EAN 8431332311212
- Expositor x6un - Ceбра Violet**
EAN 8431332311328
- Expositor x6un - Pink Leopard**
EAN 8431332311335
- Expositor x6un - Pink-Black**
EAN 8431332311342
- Expositor x6un - Violet-Black**
EAN 8431332311359
- Expositor x6un - Vacío / Empty**
EAN 8431332311267

BOOBBLES

Gomas elásticas que permiten una sujeción perfecta sin dejar marca, sin presiones ni tirones.

BOOBBLES

Plastic hair tie that ensures a perfect hold without trace on the hair. Does not pull and does not exerts any pressure on the hair.

- Negro / Black** · EAN 8431332372015
- Blanco / WHITE** · EAN 8431332372022
- Transparente / Translucide**
EAN 8431332372039
- Rosa / ROSE** · EAN 8431332372046
- Violeta / Violet** · EAN 8431332372053
- Marrón / Brown** · EAN 8431332372060
- Expositor 24 un. (4 x color)**
EAN 8431332372114
- Blue Marine** · EAN 8431332372152
- Pink Neon** · EAN 8431332372169
- Orange Neon** · EAN 8431332372176
- Yellow Neon** · EAN 8431332372183
- Expositor Neon 24 un. (6 x color)**
EAN 8431332372190

BOOBBLES

sCulp
Professional by



I-TANGLE MINI

Especial para cabello infantil. Desenreda con suavidad en menos pasadas.

I-TANGLE MINI

Gently detangling in fewer passes. Designed for children.

- i-Tangle Mini Pink** · EAN 8431332311281
- i-Tangle Mini Violet** · EAN 8431332311274



Accesorios de peluquería Hairdressing Accessories



TROTTER CASE

Maletín portátil para peluquería y maquillaje. Estructura en aluminio de alta resistencia, recubierta por funda impermeable y extraíble de poliéster de color negro. Ruedas de poliuretano, tipo Skate, diseñadas para deslizarse suavemente. Apta como silla, soporta con total seguridad 100 kg. Lateral con 4 bolsos y cremalleras. Asa telescópica de aluminio súper resistente, se extiende a la altura de 103 cm. Incluye 4 neceseres extraíbles, impermeables y lavables. Mantén todo el material organizado donde quiera que vayas.

Dimensiones: 25 x 47,5 (103) x 33,5 cm.

TROTTER CASE

Case for make up and hairdresser tool care accessories. Structure in high strength aluminum, coated with waterproof and removable cover in black polyester. Polyurethane wheels, Skate type, designed to glide smoothly. Suitable as chair, safely supports 100 kg. 4 bags and side zippers. Super strong aluminum telescopic handle that extends to the height of 103 cm. It includes 4 removable, waterproof and washable bags. Keep all material organized wherever you go.

Dimensions: 25 x 47,5 (103) x 33,5 cm.

EAN 8431332409209

BANDOLERAS

Con un diseño moderno, darán un toque elegante a tu imagen al tiempo que te ayudarán en tu labor profesional gracias a su material flexible y ligero y a su acabado soft finish. Disponible en tres colores: negro, violeta y rosa.

BELTS

With a modern design, gives an elegant touch to your image while helps you with your professional work, thanks to its flexibility, lightweight material and soft-touch finish. Available in three colors: black, violet and pink.



Negro Black
EAN 8431332409100

Violeta Violet
EAN 8431332409117

Rosa Pink
EAN 8431332409124

ESPEJO RECTANGULAR

Dimensiones: 27x19,5cm.

RECTANGULAR MIRROR

Dimensions: 27x19,5cm.

EAN 8431332301541



SOPORTE PARA TIJERAS HOLDER FOR SCISSORS

EAN 8431332301596



BRAZALETE MAGNÉTICO PARA HORQUILLAS MAGNETIC HAIR PINS BRACELET

EAN 8431332301565

Pinzas para el cabello

Hair clips



GRAPA MARIPOSA

BUTTERFLY HAIR CLIPS

- Material de alta calidad, más resistente al impacto y al rayado.
- High quality material, more impact and scratch resistant.

12 u. EAN 8431332301312



ALLIGATOR CLIPS ECOPACK

ALLIGATOR CLIPS ECOPACK

- Con su diseño puede sujetar hasta 4 veces más cabello.
- Diseño eco-friendly.
- With its design, it can hold up to 4 times more hair.
- Eco-friendly design.

6 un. · EAN 8431332301336

SCULPBY SILICON TOUCH CLIPS

SCULPBY SILICONE TOUCH CLIPS

- Banda interna de silicona que permite sujetar el cabello más fino. No deja marca.
- Internal silicone band that allows to hold the finest hair. Leaves no mark.

6 u. EAN 8431332301329



PINZAS DOBLES

DOUBLE HAIR CLIPS

- Realiza particiones más rápido.
- Dos particiones de cabello en una sola pinza.
- You will make partitions faster.
- 2 hair sections in just 1 hair clip.

2 u. EAN 8431332301305



Accesorios de coloración Hair dyeing Accessories



TONOLOGY PALETINA DE TINTE Y BOWL

· Material de alta calidad, más resistente al impacto y al rayado.



TONOLOGY COLOUR BRUSH AND BOWL

· Manufactured from high quality material, more resistant to impact and scratch.

SCULPBY PALETINA DE TINTE

SCULPBY COLOUR BRUSH

· Fibras ultra-suaves para teñir los cabellos más sensibles.

· Ultra-soft fibres for dyeing the more sensitive hair.

Negra / Black
12 u. EAN 8431332301206

Translúcida / Translucent
12 u. EAN 8431332301213

Rosa / Pink
12 u. EAN 8431332301220

Violeta / Violet
12 u. EAN 8431332301237

Paletina / Colour Brush
24 u. EAN 8431332301251

Bowl / Bowl
24 u. EAN 8431332301152

TONOLOGY 7 IRIS BOWLS

TONOLOGY 7 IRIS BOWLS

· Set de 7 bowls de coloración en divertidos colores.

· Únelos entre sí y crea hasta 7 tintes a la vez.

· Set of 7 funny colored hair dyeing bowls.

· Join them together and make up to 7 hair dyes simultaneously.



EAN 8431332301169



TONOLOGY BOWL SILICONA

· Base en silicona antideslizante y asa.

· Diseño eco-friendly.

TONOLOGY SILICONE BOWL

· Anti-slip silicone feet and handle.

· Eco-friendly design.

Negro / Black
EAN 8431332301107

Translúcida / Translucent
EAN 8431332301114

Rosa / Pink
EAN 8431332301121

Violeta / Violet
EAN 8431332301138



MEZCLADOR DE TINTE MANUAL - KIT DE 7 COLORES

HAIR COLOR MIXING WHISK - 7 COLORS KIT

EAN 8431332301268

sCulp
Professional by

Accesorios de coloración

Hair dyeing Accessories

TONOLOGY BALANZA

TONOLOGY HAIR COLOUR SCALE

- Balanza electrónica de alta precisión.
- High precision electronic hair colour scale.

EAN 8431332320825



SCULP & TONOLOGY COLOR MIXER

SCULP & TONOLOGY COLOR MIXER

Crea rápidamente una crema fluida y homogénea e incrementa el rendimiento de los tintes.

- 12V / 9W.
- Volumen: 250ml.
- Temporizador: 45-60-75"

It makes quickly a fluid and uniform cream and increases the performance of the hair dyes.

- 12V / 9W.
- Volume: 250ml.
- Timer: 45-60-75"

EAN 8431332325035



TONOLOGY COMB

TONOLOGY COMB

- Peine aplicador de tintes y baños de color.
- Hair color applicator comb.

Tonology Comb
EAN 8431332301176

Expositor Tonology Comb x12un.
EAN 8431332301190





**SPRAY
PULVERIZADOR
MULTIPOSICIÓN
MULTIPOSITIONS
SPRAY**

EAN 8431332301435



**SPRAY PULVERIZADOR
MICRONIZADO
MICRO SPRAYER**

EAN 8431332301428



**CEPILLO DE CUELLO
NECK BRUSH**

EAN 8431332301404

**FUNDA PROTECTORA
PARA PATILLAS**

**EYE GLASS
PROTECTIVE SLEEVE**

- Desechables.
- Disponibles.

200 u. EAN 8431332301589



TONOLOGY KEY

TONOLOGY KEY

- Exprimidor de tinte.
- Dye squeezer.

EAN 8431332301183



SCULPBY RELOJ

TEMPORIZADOR

SCULPBY TIMER

- Reloj minuterio con hasta 1 hora de duración.
- Timer with up to 1 hour of duration.

EAN 8431332301602



Especial para teléfono móvil.
Special for mobile.



Detalle cuello con cierre de silicona.
Neck detail with silicone closure.



SCULPBY CAPA EXCELLENT 128x148 CUELLO SILICONA
EXCELLENT CUTTING CAPE 128x148 SILICONE NECK

Capa de corte de nylon, resistente al agua, recubierta con un tejido especial para repeler el cabello. Incorpora un novedoso cierre de silicona anti-pelos con velcro.

Nylon hair cutting cape, impermeable, made with a special fabric to repel hair. It incorporates a new silicone anti-hair closure with velcro.



EAN 8431332350310

SCULPBY CAPA DE CORTE i-CAPE 125x150 CON VENTANA

SCULPBY i-CAPE CUTTING CAPE 125x150 WITH WINDOW

Capa de corte de nylon, resistente al agua, recubierta con un tejido especial para repeler el cabello. Incorpora una ventana transparente y un novedoso cierre de silicona anti-pelos con velcro.

Nylon hair cutting cape, impermeable, made with a special fabric to repel hair. It includes a transparent window and a new silicone anti-hair closure with velcro.

-  **Negra / Black**
EAN 8431332350358
-  **Negra Sin logo / Black with no logo**
EAN 8431332350365








SCULP
Professional by

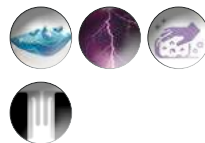
SCULPBY CAPA DE CORTE 128x148

SCULPBY HAIR CUTTING CAPE 128x148

Peinador de polyester, con propiedades antiestáticas, que repele el agua. Cuello elástico ajustable con gancho. Disponible en 4 colores. Medidas: 128x148 cm.

Polyester cape with antistatic properties, impermeable. Elastic adjustable neck with a hook. Available in 4 colours. Size: 128x148 cm.

-  **Negra / Black**
EAN 8431332350211
-  **Gris / Grey**
EAN 8431332350228
-  **Roja / Red**
EAN 8431332350235
-  **Violeta / Violet**
EAN 8431332350242
-  **Negra sin logo / Black with no logo**
EAN 8431332350259



TEXTILE



Cuello de silicona anti-pelos.
Silicone anti-hair neck.



Cierre elástico con velcro.
Elastic closure with velcro.



Apto para color y técnicos.
Suitable for color and technical work.



Cierre elástico ajustable.
Adjustable elastic closure.



Repele el agua.
Waterproof.



Ventana transparente.
Transparent window.



Fácil limpieza.
Easy cleaning.



Antiestático.
Antistatic.






**SCULPBY CAPA TINTE
113x135**

**SCULPBY HAIR
COLOURING CAPE
113x135**

Capa de PVC, de fácil limpieza, apta para realizar tratamientos de color y técnicos. Cuello elástico con velcro. Disponible en dos colores. Medidas: 113x135 cm.

PVC hair colouring cape easy to clean, suitable for color and technical work. Elastic neck with velcro closure. Available in 2 colors. Size: 113x135 cm.

-  **Negra / Black**
EAN 8431332350105
-  **Fucsia / Pink**
EAN 8431332350119
-  **Negra Sin logo /
Black with no logo**
EAN 8431332350129



**SCULPBY DELANTAL
COLORACIÓN**

**SCULPBY APRON
HAIR COLORING**

Delantal de fácil limpieza, ideal para realizar tratamientos de color y técnicos. Diseño ergonómico, con cuello y cintura ajustable. Muy práctico, con 3 bolsillos.

Hair colouring apron easy to clean, suitable for color and technical work. Ergonomic design. Adjustable neck and waist. Very practical, with 3 pockets.

EAN 8431332350419



CAPAS DESECHABLES DISPOSABLE CAPES

Fabricadas en polietileno. Resistentes e impermeables. Con cintas en el cuello para un ajuste perfecto. Tamaño: 84x110cm.

Made of polyethylene. Resistant and waterproof. With ribbons in the neck for a perfect fit. Size: 84x110cm.

50 un. • EAN 8431332350525



**TOALLAS
DESECHABLES**

Toalla desechable monouso fabricada en spunlace. Gran capacidad de absorción. Muy resistente. No se rompe al mojarse. Elástica y suave. Tamaño: 40x80cm.

MONO USE TOWEL

Disposable towel made with spunlace. High absorption capacity. Very resistant and does not break when wet. Elastic and soft. Size: 40x80cm.

100 un. • EAN 8431332350518



PAPEL DE ALUMINIO

Papel aluminio para hacer mechales en rollo de 300 metros y ancho extra de 29cm. Muy resistente. Gran tolerancia a temperaturas elevadas. Dimensiones: 29x300cm.

ALUMINIUM FOIL

Aluminium foil for high-lights in a 300 meters and Extra width of 29 cm. Very resistant. It can tolerate the highest temperatures. Size: 29x300cm.

EAN 8431332300032





**ESTERILIZADOR UV
UV-STERILIZER**

Fácil utilización en sólo 30 minutos. Sistema de seguridad: al levantar la tapa se para. Ideal para herramientas de metal o plástico de peluquería y estética.

Easy to use in just 30 minutes. Security system: when you lift the lid, stops. Ideal for metal or plastic tools for hair and beauty.

EAN 8431332341011



**PORTA SECADOR
ESPIRAL
HAIRDRYER SPIRAL
HOLDER**

EAN 8431332301534

**PORTA SECADOR
DOBLE ARO
HAIRDRYER DOUBLE
RING HOLDER**

EAN 8431332301527



**LAVACABEZAS
PORTÁTIL
PORTABLE SHAMPOO
CHAIR**

- Resistente y ligero.
- Reposacabezas de plástico.
- Manguera de 2 metros con ventosa para fijación total.
- Fácil de plegar y transportar.
- Resistant and light.
- Headrest made of plastic.
- Hose 2 meters with suction cup for total binding.
- Easy to fold and carry.

■ Negro / Black
EAN 8431332340212



**PORTA SECADOR
PORTÁTIL EN ESPIRAL
PORTABLE HAIR
DRYER SPIRAL
HOLDER**

- Resistente y ligero.
- Disponible en 3 colores.
- Resistant and light.
- Available in 3 colors.

■ Negro / Black
EAN 8431332340311
■ Azul / Blue
EAN 8431332340335
■ Rosa / Pink
EAN 8431332340328



**CARRITO
PROFESIONAL DE
MANICURA
PROFESSIONAL
MANICURE TROLLEY**

- 2 cajones.
- 3 bandejas.
- Ruedas súper-silenciosas.
- 2 drawers.
- 3 trays.
- Wheels super silent.

EAN 8431332340410

MOBILIARIO




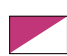
CARRITO PROFESIONAL DE PELUQUERÍA

- 5 cajones.
- Bandeja y soportes.
- Ruedas anti-pelos súper-silenciosas.

PROFESSIONAL HAIRDRESSING TROLLEY

- 5 drawers.
- Tray and supports.
- Super silent wheels and anti-hair.

 **Negro y Rosa / Black and Pink**
EAN 8431332340014

 **Blanco y Rosa / White and Pink**
EAN 8431332340038

sCulp
Professional by



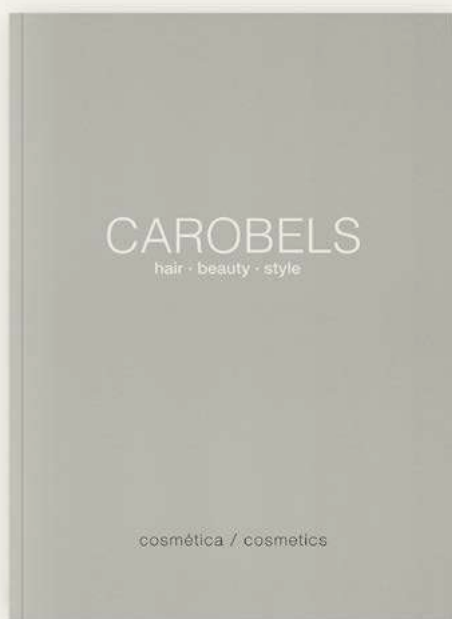
CARRITO PROFESIONAL DE PELUQUERÍA

PROFESSIONAL HAIRDRESSING TROLLEY

- 6 bandejas.
- 2 soportes plegables.
- Ruedas de goma.
- 6 trays.
- 2 folding supports.
- Rubber wheels.

EAN 8431332340021





Solicita nuestros catálogos de cosmética y barbería
Order our cosmetics and barbershop catalogs

C^C
CAROBELS
cosmetics



www.carobels.com



@Carobels
<http://twitter.com/Carobels>



carobelscosmetics
<http://www.facebook.com/carobelscosmetics>



Carobels_Oficial
https://www.instagram.com/Carobels_oficial



carobels
<http://www.youtube.com/xpyrence>

CAROBELS

hair · beauty · style

Carobels Cosmetics S.L.
Avda. José Aguado, 7
24005 León - Spain
+34 987 258 183 • +34 987 261 371
carobels@carobels.com



www.carobels.com



.ES
.EN