

CAROBEL'S 987 258 183



*Sculp by Stylist Neon Series*: una colección de planchas, de edición limitada, que siguiendo la tendencia de las pasarelas tiñe sus modelos de colores flúor.

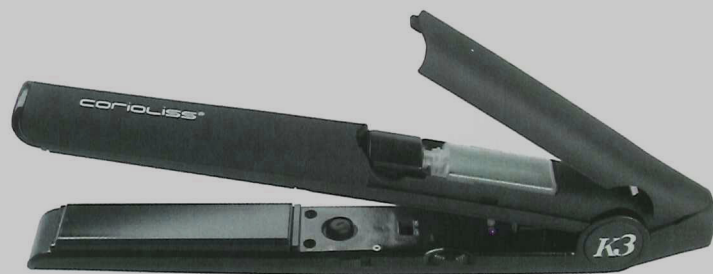
Sus placas basculantes de *Black Titanium*, las convierten en una herramienta versátil para crear lisos extremos u ondas excepcionales, consiguiendo calentar hasta 230°C en tan solo 20 segundos.

Series cuenta con 5 modelos: *Blueen, Lima&Lemon, Pinky!low, Vio-White & Why!!!pinky*

CORIOLISS 902 109 586

K3, una innovadora plancha que incorpora un receptáculo en su parte superior para insertar las cápsulas del tratamiento de queratina. Al alcanzar la temperatura óptima y comenzar a peinar, su exclusivo sistema de vaporización distribuye a la perfección y hace penetrar el tratamiento de una forma más cómoda y efectiva, reconstruyendo la fibra capilar al mismo tiempo que se obtiene el peinado deseado.

Si se prefiere, K3 también puede usarse sin las cápsulas de queratina como una plancha convencional pero con unos resultados sorprendentes.



CROC 985 782 312



La plancha Croc Classic Nano Black Titanium, es una plancha alisadora profesional con la más alta tecnología, número 1 para todos los tratamientos de keratina. Sus placas de titanio negro permiten un suave deslizado. Recuperación del calor instantáneo mediante resistencias cerámicas, ajuste de temperatura totalmente digital, hidratación y equilibrio de la fibra capilar creando estilos libres. Auto-apagado de seguridad. Distribuida por Mundo Estilistas.

DIVA 965 817 828

Diva presenta la nueva *Argan Oil Elite*, con una característica que la hace completamente diferente: su revolucionario núcleo de Aceite de Argán, que proporciona un excelente deslizamiento, un control total del peinado y un rendimiento único obteniendo cabellos brillantes y sanos. Un rendimiento superior con ajustes variables de calor para adaptarse a todos los tipos de cabello.

